



# Amel SUPER MARAMU

€205,000 • VAR, Provence - Alpes - Côte d'Azur France • Used • 1998

## Presented by

Francis Cogez  
Phone: 0982350980

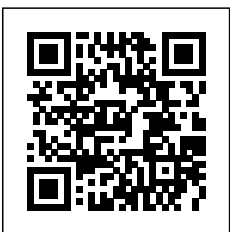
### Med in Boats

Centre du nautisme  
83400 HYERES  
France



## Details

Make:	Amel
Model:	SUPER MARAMU
Year:	1998
Condition:	Used
Engine:	Volvo Penta Engine, 80 hp
Engine type:	
Fuel type:	Diesel
Fuel tank:	600 l (158.50 gal)
Length:	16 m (52.49 ft)
Beam:	4.6 m (15.09 ft)
Cabins:	0
Berths:	0



Med in Boats



7zea.com

# Description

---

## EN

Super Maramu very equipped and serviced for blue water comfortable & safety cruises !

New genoa, two computers, sat phone, new batteries & antifouling, large chart screen at helm, engine serviced, jib on second stayasail, spare parts... This Super Maramu is ready to sail away !

### Electronic tools for navigation:

AIS, Rudder angle indicator, On-Board Computer, Chain counter, DSC vhf, Interface (x2, MAX SEA, 2 écrans), Plotter with GPS antenna, Sonar, Satellite Phone.

### Staging and technical:

3 Anchor, Batteries (neuves), Secondary Propeller, Anchor Chain Washdown, Auxiliary Engine, Pannelli Solari, Gangway, Shorepower connector, Outboard Engine Support Bracket, cockpit table, Tender.

### Domestic Facilities onboard:

Warm Water System (neuf), Internet Connection, Watermaker, Waste Water Plant, 12V Outlets, 220V Outlets, Electric Toilet, Manual Toilet.

### Security equipment:

Safety equipment beyond 50 miles.

### Entertainment:

Personal computer, Hi-Fi.

### Sails accessories:

Gennaker equipment, Spi Equipment, Jib Furling System, Mainsail Furling System, Staysail forestay, Mainsheet traveller, Rod Kicker.

### Kitchen and appliances:

Galley, Burner, Mechanical Refrigerator, Dishwasher, Washer.

### Upholstery:

Hull Cover.

## IT

Super Maramu molto ben attrezzata e rivisto per un grandi crociere confortevoli in modo sicuro!

Motore, 2 marine PC, grande schermo al timone, idro generatore, trinchetta fatta distribuzione...

### Strumentazione elettronica di navigazione:

AIS, Angolo barra, Computer di bordo, Contometri catena, DSC vhf, Interfaccia (x2, MAX SEA, 2 écrans), Plotter con antenna GPS, Sonar, Telefono satellitare.

### Allestimento tecnico e di coperta:

3 Ancora, Batterie (neuves), Elica di rispetto, Lavaggio catena, Motore ausiliario, Pannelli Solari, Passerella, Presa 220V banchina, Supporto motore fuoribordo, Tavolo pozzetto, Tender.

### Dotazioni domestiche di bordo:

Boiler (neuf), Collegamento internet, Dissalatore, Impianto acque nere, Prese interne 12v, Prese interne 220v, WC marino elettrico, WC marino manuale.

### Dotazioni di sicurezza:

Dotazioni di sicurezza oltre 50 miglia.

### Intrattenimento:

Personal computer, Stereo.

### Accessori vele:

Attrezzatura Gennaker, Attrezzatura Spy, Avvolgi Fiocco, Avvolgi Randa, Strallo di Trinchetta, Trasto randa, Vang.

### Cucina ed elettrodomestici:

Cucina, Fornello, Frigorifero meccanico, Lavastoviglie, Lavatrice.

### Tappezzerie:

Copriscafo.

## FR

Super Maramu très bien équipé et révisé pour de grandes croisières confortables en toute sécurité!

Distribution moteur faite, 2 PC marin, grand écran au poste de barre, hydro generateur, trinquette...

### Appareillage électronique de navigation:

AIS, Indicateur d'angle de barre, Ordinateur fixe de bord, Compteur de chaîne, DSC VHF, Ordinateur de bord (x2, MAX SEA, 2 écrans), Plotter GPS, Sondeur, Téléphone satellite.

### Equipement technique et de pont supérieur:

3 Ancre, Batteries (neuves), Hélice de rechange, Lavage de chaîne, Moteur d'annexe, Panneau solaire, Passerelle, Prise de quai, Chaise support HB, table de cockpit, Annexe.

### Equipement domestique de bord:

Ballon d'eau chaude (neuf), Connexion à internet, Dessalinisateur, Cuve à eaux noires, Prises interieures 12v, Prises interieures 220v, Toilettes électriques, Toilettes manuelles.

### Equipement de sécurité:

Equipement sécurité au delà des 50 miles.

### Divertissements:

Ordinateur, Hi-Fi.

### Accessoires voiles:

Équipement Gennaker, Accastillage de spi, Enrouleur de foc, Enrouleur de grand voile, Etaï de trinquette, barre d'écoute, halebas rigide.

### Cuisine et appareils électroménagers:

Cuisine, Cuisinière, Groupe froid, Lave vaisselle, Lave-linge.

### Tapiserie:

Taud d'hivernage.

## DE

Super Maramu sehr gut ausgestattet und für eine große komfortable Kreuzfahrten sicher überarbeitet!

Verteilung gemacht Motor, 2 Marine PC, Großleinwand am Ruder, hydro-Generator, Staysail...

### Navigation elektronische Instrumentation:

AIS, Ruderlageanzeiger, Yacht PC, Kettenzählwerk, DSC UKW, Schnittstelle (x2, MAX SEA, 2 écrans), Kartenplotter mit GPS, Sonar, Sat Telefon.

### Deck und technische Ausrüstung:

3 Anker, Batterien (neuves), Ersatzpropeller, Ketten-Waschanlage, Hilfsmotor, Solarpanel, Gangway, Landanschluß, Außenborder-Halterung, Cockpittisch, Beiboot.

### Anlagen an Bord:

Warmwasserbereiter (neuf), WLAN Router, Meerwasser

Entsalzungsanlage, Faekalientank, 12V Steckdose, 220V Steckdose, elektrische Toilette, manuelles WC.

Sicherheitsausrüstung:  
Sicherheitsausrüstung für Fahrtgebiet über 50 sm offshore.

Unterhaltung:  
PC, Stereoanlage.

Zubehör Sails:  
Gennaker-Ausrüstung, Spinnaker Ausrüstung, Rollfockanlage, Rollgross, Kutterstag, Grossschottraveller, Starrer Baumniederholer.

Küchen-und Haushaltsgeräte:  
Pantry, Herd, Kompressor Kühlschrank, Spülmaschine, Waschmaschine.

Polsterung:  
Ganzpersenning.

ES  
iSuper Maramu muy bien equipado y revisado para un grande cruceros cómodos con seguridad!

Distribución hecha motor marine PC, 2 pantalla grande en el timón, hydro generador, puntal...

Instrumentación electrónica de navegación:  
AIS, Ángulo de dirección, Ordenador de abordo, Contador cadena, vHF DSC, Interface (x2, MAX SEA, 2 écrans), Plotter con antena GPS, Sonar, Teléfono satélite.

Equipo técnico y de cubierta:  
3 Ancla, Baterías (neuves), Hélice de respeto, Lava cadenas, Motor auxiliar, Pannelli Solari, Pasarela, Toma directa de puerto, Soporte motor fueraborda, mesa de bañera, Auxiliar.

Enseres domesticos de abodo:  
Calentador (neuf), Conexión internet, Desalinizadora, Instalación aguas negras, Enchufes internos 12v, Enchufes internos 220v, WC marino eléctrico, WC marino manual.

Equipo de seguridad:  
Equipo de seguridad mas alla de 50 millas.

Entretenimiento:  
Ordenador personal, Stereo.

Accesorios Velas:  
Maniobra Genaker, Equipos de Spy, Enrollador de foque, Enrollador de mayor, Estay Staysail, traveler de mayor, Vang rígido.

Cocina y electrodomésticos:  
Cocina, Cocina, Frigorífico mecánico, Lavavajillas, Lavadora.

Tapicerías:  
Funda del barco.

RU  
Супер Мараму очень хорошо оборудованы и пересмотрен для больших комфортабельных круизов безопасно!

Распределение на двигатель, 2 морской PC, большой экран на шлем, гидро генератор, стаксель...

Электронные навигационные приборы:  
AIS, Угол поворота, Бортовой компьютер, Сеть счетчик, DSC, Интерфейс (x2, MAX SEA, 2 écrans), Плоттер с GPS антенны, Эхолотатор, спутниковый телефон.

Техническое оснащение и оснащение палубы:  
3 Якорь, аккумуляторы (neuves), Запасной гребной винт,

Стиральная цепях, Вспомогательный двигатель, Pannelli Solari, сходни, Прямая розетка от причала, Устройство двигателя за бортом, cockpit table, Тендер.

Бытовое оснащение на борту:  
котлом (neuf), Выход в Интернет, Опреснитель, Установка для сточных вод, Внутренние розетки 12v, Внутренние розетки 220v, Электрический морской туалет, Ручной морской туалет.

Оборудование для обеспечения безопасности:  
Safety equipment beyond 50 miles.

Развлечения:  
Персональный компьютер, Привет-Fi.

Аксессуары паруса:  
Генакер оборудование, Оборудование Spy, Устройство кливер, Устройство для гафельного паруса, Стаксель форштаг, Mainsheet traveller, Жесткий Ванг.

Кухня и бытовые приборы:  
Кухня, плитой, Холодильник механического типа, Посудомоечная машина, Стиральная машина.

Обивка:  
Покрыв корпуса.

## General information

Make:	Amel
Model:	SUPER MARAMU
Year:	1998
Condition:	Used

## Engine

Engine:	Volvo Penta Engine, 80 hp
Engine type:	
Fuel type:	Diesel
Fuel tank:	600 l (158.50 gal)

## Measurements

Length:	16 m (52.49 ft)
Beam:	4.6 m (15.09 ft)
Deep:	2.05 m (6.73 ft)
Weight:	16000 kg (35,273.37 lb)

## Accommodation

Cabins: 0

Berths: 0

## Images

---



IMGP0238



IMGP0936



IMGP0259



DSCN3435 (reduit)



DSCN3436 (reduit)



DSCN3438 (reduit)



DSCN3440 (reduit)



DSCN3442 (reduit)



1



4



5



6



9



11



DSC\_0894 (Copier)



DSC\_0895 (Copier)



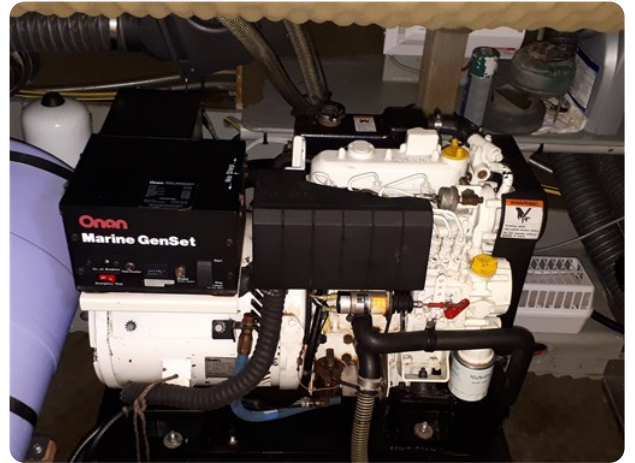
DSC\_0897 (Copier)



DSC\_0898 (Copier)



20181009\_103039[1]



20181009\_103051[1]

**Med in Boats**  
Centre du nautisme  
83400 HYERES  
France

Phone: 0982350980

<http://www.medinboats.fr>

