



# APREAMARE 10 SEMICABINATO

€130,000 • IBIZA Spain • Used • 2001

## Presented by

Olivier Haroche  
Phone: +34 637 510 716

**Barcelona Yachting**  
Port Olimpic - Local 14  
08005 Barcelona  
Spain

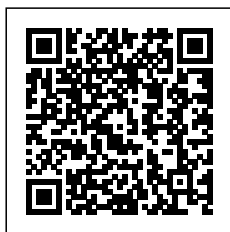


## Details

Make:	APREAMARE
Model:	10 SEMICABINATO
Year:	2001
Condition:	Used
Engine:	YANMAR-6LP-STE 300CV, 300 hp
Engine type:	
Fuel type:	Diesel
Length:	9.6 m (31.50 ft)
Beam:	3.3 m (10.83 ft)
Cabins:	0
Berths:	0



Barcelona  
Yachting



7zea.com

# Description

---

FR  
APREAMARE 10 de 2001, pavillon Espagnol lista 6ª, TVA payée.  
9 pax

Ce bateau a été utilisé comme taxi maritime dans les Balears de 2005 à 2015 avec l'ancien propriétaire, et depuis lors, après un grand refit, jusqu'à aujourd'hui avec le propriétaire actuel. Le bateau est basé dans un port des Balears, sous l'autorité portuaire, et dispose d'un permis d'attente, d'embarquement et de débarquement à 3 endroits différents.

Le bateau peut être vendu avec le site web, le téléphone et le fichier client. Il n'est pas en société.

C'est une embarcation mythique dans les îles, très connu et respecté par les grands entrepreneurs gastronomiques et hôteliers de l'île et très bien vue par l'Autorité Portuaire, la Capitainerie Maritime, la Guardia Civil, les Douanes et le Salvamento Marítimo. Le bateau passe 6/7 mois en cale sèche, et en hiver, il peut rester à l'amarrage si c'est désiré (l'amarrage est au nom du bateau et est renouvelé annuellement).

Le capitaine a effectué toutes les tâches de maintenance habituelles et ajouté un nouveau bimini et un nouveau store, antifouling "international" avril 2024, changement des anodes et de tout le système hydraulique des flaps qui est neuf, ainsi que les anodes et les services des moteurs.

Plus info sur demande.

Visite possible tous les jours.

EN

APREAMARE 10 from 2001, Spanish flag 6th list, VAT paid. 9 pax

This boat was used as a water taxi in the Balearic Islands from 2005 to 2015 with the previous owner, and since then, after a major refurbishment, up to today with the current owner. The boat is based in a port in the Balearic Islands, under the port authority, and has a permit for waiting, boarding, and disembarking at 3 different locations.

The boat can be sold with the website, the telephone, and the client portfolio. It is not incorporated.

It is a legendary vessel in the islands, well-known and respected by major gastronomic and hotel entrepreneurs on the island and highly regarded by the Port Authority, Maritime Captaincy, Civil Guard, Customs, and Maritime Rescue. The boat spends 6/7 months in dry dock, and in winter, it can remain moored if desired (the mooring is in the name of the boat and is renewed annually).

The captain has performed all the usual maintenance tasks and added a new bimini and new awning, "international" antifouling April 2024, change of anodes, and the entire new hydraulic flap system, as well as the anodes and engine services.

More information available upon request.

Visits possible every day.

ES  
APREAMARE 10 de 2001, bandera española lista 6ª, IVA pagado.9 pax

Este barco se utilizó como taxi marítimo en las Balears desde 2005 hasta 2015 con el anterior propietario, y desde entonces, después de una gran reforma, hasta hoy con el actual propietario. El barco está basado en un puerto de las Balears, bajo la autoridad portuaria, y dispone de un permiso de espera, embarque y desembarque en 3 lugares diferentes.

El barco se puede vender con la página web, el teléfono y la cartera de clientes. No está en sociedad.

Es una embarcación mítica en las islas, muy conocida y respetada por los grandes empresarios gastronómicos y hoteleros de la isla y muy bien vista por la Autoridad Portuaria, la Capitanía Marítima, la Guardia Civil, las Aduanas y el Salvamento Marítimo. El barco pasa 6/7 meses en dique seco, y en invierno, puede permanecer amarrado si se desea (el amarre está a nombre del barco y se renueva anualmente).

El capitán ha realizado todas las tareas de mantenimiento habituales y añadido un nuevo bimini y un nuevo toldo, antifouling "internacional" abril 2024, cambio de ánodos y de todo el sistema hidráulico de los flaps que es nuevo, así como los ánodos y los servicios de los motores.

Más información bajo petición.

Visita posible todos los días.

## General information

Make:	APREAMARE
Model:	10 SEMICABINATO
Year:	2001
Condition:	Used

## Engine

Engine:	YANMAR-6LP-STE 300CV, 300 hp
Engine type:	
Fuel type:	Diesel

## Measurements

Length:	9.6 m (31.50 ft)
Beam:	3.3 m (10.83 ft)
Deep:	1.8 m (5.91 ft)
Weight:	12 kg (26.46 lb)

## Accommodation

Cabins:	0
Berths:	0

## Images

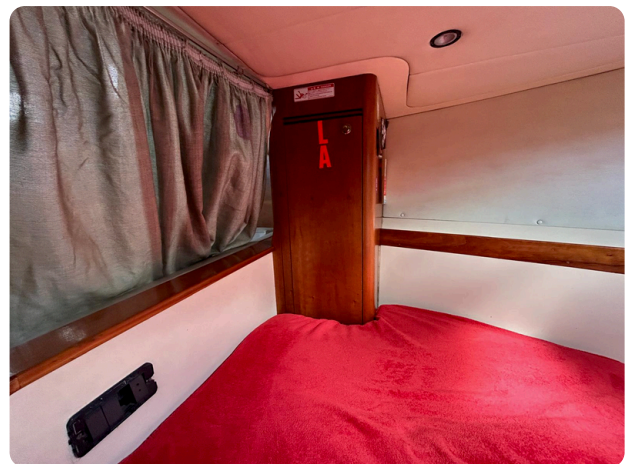
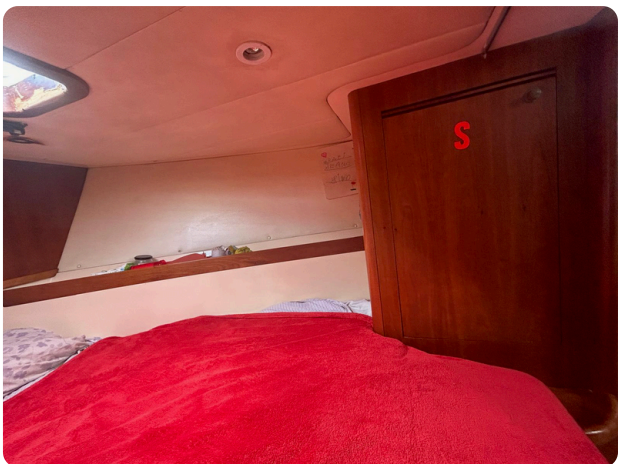
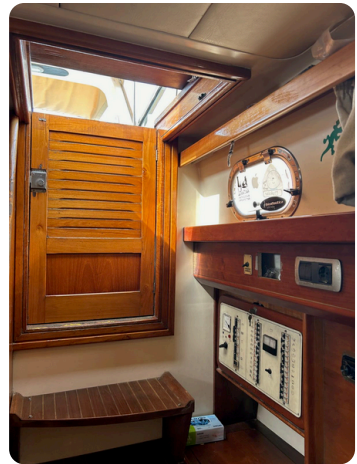
---

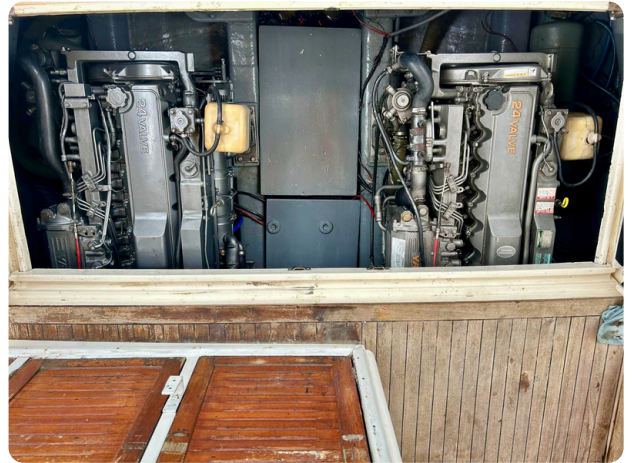




















**Barcelona Yachting**

Port Olímpic - Local 14

08005 Barcelona

Spain

Phone: +34 637 510 716

<https://www.barcelonayachting.com/>

