



Commandeur Sloep/Vlet

€39,950 • Medemblik Netherlands • Used • 2019

Presented by

Sjoerd Kampen
Phone: 0031(0)6-54723943

Scheepsmakelaardij Goliath

Hendrik Bulthuisweg 2
8606 KB SNEEK
Netherlands



Details

Make:	Commandeur
Model:	Sloep/Vlet
Year:	2019
Condition:	Used
Engine type:	
Length:	7.2 m (23.62 ft)
Beam:	2.1 m (6.89 ft)
Cabins:	0
Berths:	0



Scheepsmakelaar
dij Goliath



7zea.com

Description

EN

VERY nice Commandeur sloop/vlet from 2019 .With only 47.5 hours of sailing so as good as new. The sloop has a deep v-bow which has created extra seating space on the front of the ship so there is very seating available. The inside of the ship is exclusively finished with the best materials, really a feast for the eyes. The photos speak for themselves. Through the hull shape and bilge keels, she has therefore excellent sailing characteristics and more stability. The presence of a bow thruster makes maneuvering very easy. Furthermore, she has a fully lockable bimini tent so overnight is also possible. Other present options are a stove, refrigerator, sink and JBL sound system. In short, a feast for the eyes and sailing pleasure.

General

Hull shape: Multi articulated v

Accommodation

Material, colours: all lacquered teak. floorboards artificial teak Berths: X

Equipment

Outdoor cushions: New

NL

ZEER mooie Commandeur sloep/vlet van 2019 .Met slechts 47.5 vaaruren dus zo goed als nieuw. De sloep heeft een diepe v-boeg waardoor op het voorschip extra zit ruimte is gerealiseerd waardoor er zeer zitplaatsen aanwezig zijn. De binnenzijde van het schip is uitsluitend met de beste materialen afgewerkt, echt een lust voor het oog. De foto's spreken voor zich. Door de rompvorm en de kimkielen beschikt ze daardoor over uitstekende vaareigenschappen en meer stabiliteit. Door de aanwezigheid van een boegschroef is manoeuvreren zeer eenvoudig. Verder heeft ze een volledig afsluitbare bimini tent waardoor overnachten ook tot de mogelijkheden behoort. Andere aanwezig opties kooktoestel, koelkast, afwasbakje en JBL soundsysteem. Kortom een lust voor het oog en vaarplezier.

Algemeen

Rompvorm: Multi knikspant v

Accommodatie

Materiaal, kleuren: alles gelakt teak. vloerdelen kunst teak Slaapplaatsen: Vast:0, extra:2.

Uitrusting

Buitenkussens: Nieuw

DE

SEHR schöne Commandeur Schaluppe/Vlet von 2019 .Mit nur 47,5 Stunden Segeln so gut wie neu. Die Schaluppe hat einen tiefen V-Bug, der zusätzliche Sitzplätze im vorderen Teil des Bootes schafft. Das Innere des Schiffes ist ausschließlich mit den besten Materialien ausgestattet, wirklich eine Augenweide. Durch die Rumpfform und die Kimmkiele hat sie daher hervorragende Segeleigenschaften und mehr Stabilität. Das Vorhandensein eines Bugstrahlruders macht das Manövrieren sehr einfach. Außerdem hat sie ein voll

verschließbares Bimini-Zelt, so dass auch eine Übernachtung möglich ist. Als weitere Optionen sind ein Herd, ein Kühlschrank, eine Spüle und ein JBL-Soundsystem verfügbar. Kurzum, ein Fest für die Augen und das Segelvergnügen.

Allgemein

Rumpfform: Mehrfach gelenkig v

Innenausstattung

Material, Farben: alles aus lackiertem Teakholz. Dielen aus künstlichem Teakholz

Anzahl Kojen: X

Zubehör

Außenkissen: Neu

FR

TRES beau Commandeur sloop/vlet de 2019, avec seulement 47.5 heures de navigation donc comme neuf. Le sloop a une proue en V profond qui crée des sièges supplémentaires à l'avant du bateau. L'intérieur du navire est exclusivement fini avec les meilleurs matériaux, un vrai régal pour les yeux. Les photos parlent d'elles-mêmes. Grâce à la forme de la coque et aux quilles de cale, elle a donc d'excellentes caractéristiques de navigation et plus de stabilité. La présence d'un propulseur d'étrave rend les manœuvres très faciles. En outre, elle dispose d'une tente bimini entièrement verrouillable, ce qui permet de passer la nuit. Les autres options disponibles sont une cuisinière, un réfrigérateur, un évier et un système de son JBL. En bref, un régal pour les yeux et le plaisir de la navigation.

Général

Forme: Multi articulé v

Aménagement

Matériau, couleurs: Tout est en teck laqué. Planchers en teck artificiel.

Couche: X

Equipement

Coussins extérieur: Nouveau

General information

Make:	Commandeur
Model:	Sloep/Vlet
Year:	2019
Condition:	Used

Engine type:

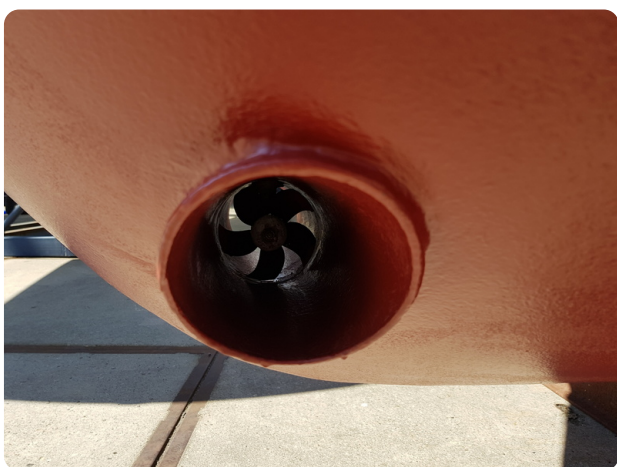
Measurements

Length:	7.2 m (23.62 ft)
Beam:	2.1 m (6.89 ft)
Deep:	0.55 m (1.80 ft)

Accommodation

Cabins:	0
Berths:	0

Images

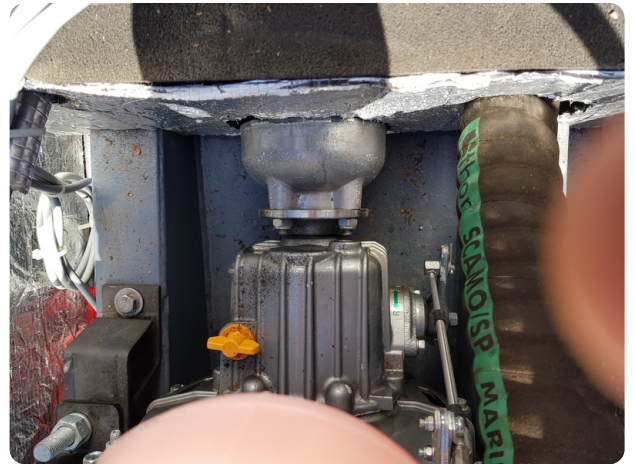


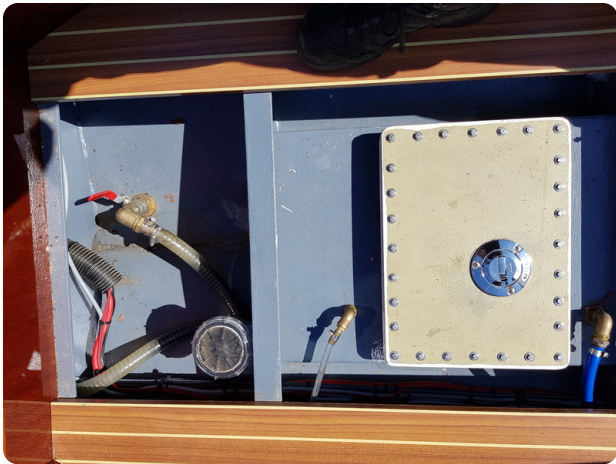


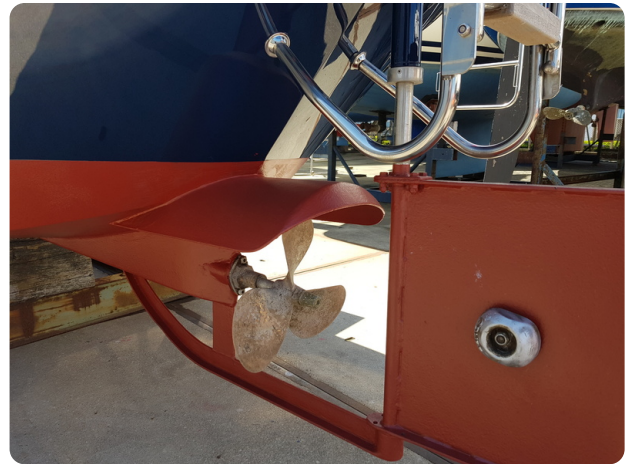












Scheepsmakelaardij Goliath

Hendrik Bulthuisweg 2

8606 KB SNEEK

Netherlands

Phone: 0031(0)6-54723943

<https://www.scheepsmakelaardijgoliath.nl>

