



# Conyplex CONTEST 35S

€69,000 • Norddeutschland Germany • Used • 1996

## Presented by

Jan Spengler  
Phone: +49 4101 5155566

**Michael Schmidt &  
Partner Yachthandels  
GmbH**

Rübekamp 5  
25421 Pinneberg  
Germany



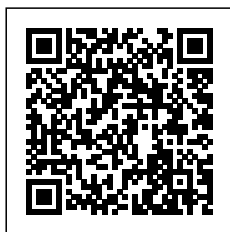
Michael Schmidt & Partner  
International Yachtbrokers

## Details

Make:	Conyplex
Model:	CONTEST 35S
Year:	1996
Condition:	Used
Engine:	Yanmar 3JH2GBE, 38 hp
Engine type:	
Fuel type:	Diesel
Fuel tank:	150 l (39.63 gal)
Length:	10.55 m (34.61 ft)
Beam:	3.4 m (11.15 ft)
Cabins:	0
Berths:	0



Michael Schmidt &  
Partner Yachthandels  
GmbH



7zea.com

# Description

---

## EN

The Contest 35 is known for its stable and balanced sailing behavior. It offers a good mix of speed and comfort, which makes it ideal for long-haul and offshore cruising. Due to its deep keel and wide hull, it offers a safe feeling even in rough conditions.

Exclusively on offer at Michael Schmidt & Partner. Central Agent! Detailed questions are welcome. Talk to us, we have visited this yacht for you.

### Navigation equipment:

AIS (B&G V50 VHF Radio), Rudder angle indicator (B&G RF25N Ruder Rückgeber), 2 Compass (C.Plath /B6G Precision-9-Kompass), Odometer (Airmar DST810 Triducer), 4 Display (Triton), DSC vhf (B&G V50 VHF Radio, H50 Handset), Depth Sounder (Airmar DST810 Triducer), GPS (B&G ZG 100 GPS), Autopilot (B&G Nac-3), Chartplotter (B&G Vulcan 5), Plotter with GPS antenna (B&G MFD Zeus 2T9), Wind Station (B&G WS310).

### Staging and technical:

Anchor (Delta), Electric cable reel, 3 Batteries (Vetus, insgesamt 330 Ah), Teak Side Decks, Battery charger (Victron 25A), Manual Bilge Pump, Teak Cockpit, Shorepower connector, Water harbor connector system, Electric Windlass (Maxwell vert.Ankerwinde mit Spill, RC10-8), swimming ladder, cockpit table, 2 guard rails with gates, Teak Deckhouse, Bow Winches, Windex.

### Domestic Facilities onboard:

Warm Water System, Waste Water Plant, 12V Outlets, 220V Outlets, Manual Toilet.

### Security equipment:

Barometer (Wempe), 2 Life Jackets (zbd 2 Rettungsringe), Radar reflector, Chart tools.

### Entertainment:

Hi-Fi (Blaupunkt).

### Sails accessories:

Gennaker equipment, Jib Furling System, Ball bearing slider mainsail, Lazy Bag, Lazy Jack, Sail Bag, Staysail forestay, Backstay tensioner (Nemo), Mainsheet traveller.

### Kitchen and appliances:

Galley, Burner (Gas), Oven (Gas), Mechanical Refrigerator (Frigomatic).

### Upholstery:

Sprayhood (und Kuchenbude, Kloska Segelmacherei), Cushions (innen), Instrument Cover.

## IT

Il Contest 35 è noto per il suo comportamento di navigazione stabile ed equilibrato. Offre un buon mix di velocità e comfort, che lo rende ideale per le crociere a lungo raggio e d'altura. Grazie alla sua chiglia profonda e allo scafo largo, offre una sensazione di sicurezza anche in condizioni difficili.

In offerta esclusiva da Michael Schmidt & Partner. Agente centrale! Domande dettagliate sono benvenute. Parla con noi, abbiamo visitato questo yacht per te.

### Strumentazione elettronica di navigazione:

AIS (B&G V50 VHF Radio), Angolo barra (B&G RF25N Ruder Rückgeber), 2 Bussola (C.Plath /B6G Precision-9-Kompass), Contamiglia (Airmar DST810 Triducer), 4 Display (Triton), DSC vhf (B&G V50 VHF Radio, H50 Handset), Ecoscandaglio (Airmar DST810 Triducer), GPS (B&G ZG 100 GPS), Pilota automatico

(B&G Nac-3), Plotter (B&G Vulcan 5), Plotter con antenna GPS (B&G MFD Zeus 2T9), Stazione vento (B&G WS310).

### Allestimento tecnico e di coperta:

Ancora (Delta), Avvolgicavo elettrico, 3 Batterie (Vetus, insgesamt 330 Ah), Camminamenti laterali in teak, Caricabatterie (Victron 25A), Pompa di sentina manuale, Pozzetto Teak, Presa 220V banchina, Presa acqua banchina, Salpa Ancore Elettrico (Maxwell vert.Ankerwinde mit Spill, RC10-8), Scaletta da bagno, Tavolo pozzetto, 2 Tientibene con cancelletti, Tuga in teak, Winch tonneggio di prua, Windex.

### Dotazioni domestiche di bordo:

Boiler, Impianto acque nere, Prese interne 12v, Prese interne 220v, WC marino manuale.

### Dotazioni di sicurezza:

Barometro (Wempe), 2 Cinture di salvataggio (zbd 2 Rettungsringe), Riflettore Radar, Strumenti da carteggio.

### Intrattenimento:

Stereo (Blaupunkt).

### Accessori Vele:

Attrezzatura Gennaker, Avvolgi Fiocco, Carrelli a sfera randa, Lazy Bag, Lazy Jack, Sail Bag, Strallo di Trinchetta, Tenditore strallo di poppa (Nemo), Trasto randa.

### Cucina ed elettrodomestici:

Cucina, Fornello (Gas), Forno (Gas), Frigorifero meccanico (Frigomatic).

### Tappezzerie:

Cappottina (und Kuchenbude, Kloska Segelmacherei), Cuscineria completa (innen), Telo copriconsolle.

## FR

Le Contest 35 est connu pour son comportement de navigation stable et équilibré. Il offre un bon mélange de vitesse et de confort, ce qui le rend idéal pour les croisières long-courriers et hauturières. En raison de sa quille profonde et de sa coque large, il offre une sensation de sécurité même dans des conditions difficiles.

Exclusivement proposé chez Michael Schmidt & Partner. Agent central ! Les questions détaillées sont les bienvenues. Parlez-nous, nous avons visité ce yacht pour vous.

### Équipement électronique de navigation:

AIS (B&G V50 VHF Radio), Indicateur d'angle de barre (B&G RF25N Ruder Rückgeber), 2 Compas (C.Plath /B6G Precision-9-Kompass), Loch (Airmar DST810 Triducer), 4 Moniteur (Triton), DSC VHF (B&G V50 VHF Radio, H50 Handset), Sondeur pêche (Airmar DST810 Triducer), GPS (B&G ZG 100 GPS), Pilote automatique (B&G Nac-3), Lecteur de cartes (B&G Vulcan 5), Plotter GPS (B&G MFD Zeus 2T9), Anémomètre/Girouette (B&G WS310).

### Équipement de pont:

Ancre (Delta), Enrouleur pour câble électrique, 3 Batteries (Vetus, insgesamt 330 Ah), Passavant en teck, Chargeur de batterie (Victron 25A), Pompe de cale manuelle, Cockpit en teck, Prise de quai, Connexion eau sous pression à quai, Guindeau électrique (Maxwell vert.Ankerwinde mit Spill, RC10-8), Echelle de bain, table de cockpit, 2 Filières avec sortie latérale, Pont en teck, Winch électrique avant, Windex.

### Équipement intérieur:

Ballon d'eau chaude, Cuve à eaux noires, Prises intérieures 12v, Prises intérieures 220v, Toilettes manuelles.

#### Equipement de sécurité:

Baromètre (Wempe), 2 Gilets de sauvetage (zbd 2 Rettungsringe), Réflecteur radar, Tableau à outils.

#### Divers:

Hi-Fi (Blaupunkt).

#### Equipement voiles:

Équipement Gennaker, Enrouleur de foc, Chariots à bille de GV, Lazy Bag, Lazy Jack, Sac à voile, Etai de trinquette, Ridoir de pataras (Nemo), barre d'écoute.

#### Equipement de confort:

Cuisine, Cuisinière (Gas), Four (Gas), Groupe froid (Frigomatic).

#### Sellerie et tauds:

Capote (und Kuchenbude, Kloska Segelmacherei), Sellerie complète (innen), Taud de console.

#### DE

Die Contest 35 ist bekannt für ihr stabiles und ausgewogenes Segelverhalten. Sie bietet eine gute Mischung aus Geschwindigkeit und Komfort, was sie für Langstrecken und Hochseetörns prädestiniert. Durch ihren tiefen Kiel und den breiten Rumpf bietet sie auch bei rauen Bedingungen ein sicheres Gefühl.

Exklusiv im Angebot bei Michael Schmidt & Partner. Central Agent! Detailfragen sind herzlich willkommen. Sprechen Sie uns an, wir haben diese Yacht für Sie besichtigt.

#### Navigation elektronische Instrumentation:

AIS (B&G V50 VHF Radio), Ruderlageanzeiger (B&G RF25N Ruder Rückgeber), 2 Kompass (C.Plath /B6G Precision-9-Kompass), Logge (Airmar DST810 Triducer), 4 Display (Triton), DSC UKW (B&G V50 VHF Radio, H50 Handset), Echolot (Airmar DST810 Triducer), GPS (B&G ZG 100 GPS), Autopilot (B&G Nac-3), Kartenplotter (B&G Vulcan 5), Kartenplotter mit GPS (B&G MFD Zeus 2T9), Windmessanlage (B&G WS310).

#### Deck und technische Ausrüstung:

Anker (Delta), elektrische Kabeltrommel, 3 Batterien (Vetus, insgesamt 330 Ah), Teak auf Laufdeck, Batterieladegerät (Victron 25A), manuelle Bilgepumpe, Teak im Cockpit, Landanschluß, Wasseranschluß, elektrische Ankerwinde (Maxwell vert.Ankerwinde mit Spill, RC10-8), Badeleiter, Cockpittisch, 2 Relingsdurchstiege, Kajütaufbau in Teak, Verholwinde auf dem Vordeck, Windex.

#### Anlagen an Bord:

Warmwasserbereiter, Faekalientank, 12V Steckdose, 220V Steckdose, manuelles WC.

#### Sicherheit:

Barometer (Wempe), 2 Rettungswesten (zbd 2 Rettungsringe), Radar-Reflektor, Kartenbesteck.

#### Unterhaltung:

Stereoanlage (Blaupunkt).

#### Rigg:

Gennaker-Ausrüstung, Rollfockanlage, kugelgelagerte Mastrutscher, Lazy Bag, Lazy Jack, Segelsack, Kutterstag, Achterstagsspanner (Nemo), Grosschottraveller.

#### Küchen-und Haushaltsgeräte:

Pantry, Herd (Gas), Backofen (Gas), Kompressor Kühlschrank (Frigomatic).

#### Polster und Persenninge:

Sprayhood (und Kuchenbude, Kloska Segelmacherei), Polster (innen), Instrumenten Abdeckung.

#### ES

El Contest 35 es conocido por su comportamiento de navegación estable y equilibrado. Ofrece una buena combinación de velocidad y comodidad, lo que lo hace ideal para cruceros de larga distancia y en alta mar. Debido a su quilla profunda y su casco ancho, ofrece una sensación de seguridad incluso en condiciones difíciles.

Exclusivamente en oferta en Michael Schmidt & Partner.

¡Agente central! Las preguntas detalladas son bienvenidas. Hable con nosotros, hemos visitado este yate para usted.

#### Instrumentación electrónica de navegación:

AIS (B&G V50 VHF Radio), Indicado de ángulo de timón (B&G RF25N Ruder Rückgeber), 2 Compás (C.Plath /B6G Precision-9-Kompass), Cuenta millas (Airmar DST810 Triducer), 4 Pantalla (Triton), VHF con DSC (B&G V50 VHF Radio, H50 Handset), Sonda (Airmar DST810 Triducer), GPS (B&G ZG 100 GPS), Piloto automático (B&G Nac-3), Plotter (B&G Vulcan 5), Plotter con antena GPS (B&G MFD Zeus 2T9), Equipo de viento (B&G WS310).

#### Equipo técnico y de cubierta:

Ancla (Delta), Enrollador eléctrico de la toma de tierra, 3 Baterías (Vetus, insgesamt 330 Ah), Pasillos laterales en teca, Cargador de batería (Victron 25A), Bomba de achique manual, Bañera en teca, Toma de 220V para el puerto, Toma de agua para el puerto, Molinete eléctrico (Maxwell vert.Ankerwinde mit Spill, RC10-8), Escalera de baño, mesa de bañera, 2 Guardamancebos con entradas, Cubierta interior en teca, Cabrestantes de proa, Windex.

#### Enseres domesticos de abodo:

Calentador, Instalación aguas negras, Tomas de 12v, Enchufes de 220v, WC marino manual.

#### Equipo de seguridad:

Barómetro (Wempe), 2 Chalecos salvavidas (zbd 2 Rettungsringe), Reflector Radar, Mesa de cartas.

#### Entretenimiento:

Stereo (Blaupunkt).

#### Accesorios Velas:

Maniobra Genaker, Enrollador de foque, Carros para guía de vela mayor, Lazy Bag, Lazy Jack, Bolsa de vela mayor, Estay de Trinquete, Tensor backstay (Nemo), Caro de escota de mayor.

#### Cocina y electrodomésticos:

Cocina, Fogón (Gas), Horno (Gas), Frigorífico mecánico (Frigomatic).

#### Tapicerías:

Capota antirrocesiones (und Kuchenbude, Kloska Segelmacherei), Cojinería completa (innen), Funda consola.

#### NL

De Contest 35 staat bekend om zijn stabiele en uitgebalanceerde zeilgedrag. Het biedt een goede mix van snelheid en comfort, waardoor het ideaal is voor langeafstands- en offshore-cruises. Door zijn diepe kiel en brede romp biedt hij zelfs in ruige omstandigheden een veilig gevoel.

Exclusief aangeboden bij Michael Schmidt & Partner. Centrale agent! Gedetailleerde vragen zijn welkom. Praat met ons, wij hebben dit jacht voor u bezocht.

#### Elektronische navigatie-instrumenten:

AIS (B&G V50 VHF Radio), Roerhoek indicator (B&G RF25N Ruder Rückgeber), 2 Kompas (C.Plath /B6G Precision-9-Kompass), Log (Airmar DST810 Triducer), 4 Beeldscherm (Triton), DSC marifoon (B&G V50 VHF Radio, H50 Handset), Dieptemeter (Airmar DST810 Triducer), GPS (B&G ZG 100 GPS), Autopilot (B&G Nac-3), Kaartplotter (B&G

Vulcan 5), Kaartplotter met GPS-antenne (B&G MFD Zeus 2T9), Windmeter (B&G WS310).

#### Technische- en dekuitrustung:

Anker (Delta), Elektrische kabelhaspel, 3 Accu's (Vetus, insgesamt 330 Ah), Teak op gangboorden, Acculader (Victron 25A), Handmatige bilgepomp, Teak in kuip, Walaansluiting 230V, Walaansluiting voor water, City-/Water-connection, Elektrische ankerlier (Maxwell vert.Ankerwinde mit Spill, RC10-8), Zwemtrap, Kuiltafel, 2 Zeereling met opening, Teak stuurhuis, Boeglier, Windex.

#### Huishoudelijke apparatuur aan boord:

Warmwater boiler, Fecaliëntank, 12V Stopcontacten, 230V Stopcontacten, Handmatige toilet.

#### Veiligheidsuitrusting:

Barometer (Wempe), 2 Reddingsvesten (zbd 2 Rettungsringe), Radarreflector, Navigatie kaarten onderdelen.

#### Vermaak:

Stereo (Blaupunkt).

#### Accessoires Zeilen:

Gennaker Uitrusting, Rolfok systeem, Grootzeil kogelgelagerde karren, Lazy Bag, Lazy-Jack systeem, Zeil tas, Kotterstag, Achterstagspanner (Nemo), Grootschoot traveller.

#### Keuken & Apparatuur:

Keuken, Fornois (Gas), Oven (Gas), Kompressor koelkast (Frigomatic).

#### Bekleding:

Sprayhood (und Kuchenbude, Kloska Segelmacherei), Kussens (innen), Stuurstand afdekking.

#### RU

Contest 35 известна своими стабильными и сбалансированными ходовыми качествами. Он предлагает хорошее сочетание скорости и комфорта, что делает его идеальным для дальних и оффшорных круизов. Благодаря глубокому килю и широкому корпусу он обеспечивает безопасное ощущение даже в суровых условиях.

Эксклюзивно в Michael Schmidt & Partner. Центральный агент! Подробные вопросы приветствуются. Поговорите с нами, мы посетили эту яхту для вас.

#### Электронные навигационные приборы:

AIS (B&G V50 VHF Radio), Угол поворота (B&G RF25N Ruder Rückgeber), 2 Компас (C.Plath /B6G Precision-9-Kompass), спидометр (Airmar DST810 Triducer), 4 Display (Triton), DSC (B&G V50 VHF Radio, H50 Handset), Эхолот (Airmar DST810 Triducer), GPS (B&G ZG 100 GPS), Автопилот (B&G Nac-3), плоттера (B&G Vulcan 5), Плоттер с GPS антенны (B&G MFD Zeus 2T9), Ветровая установка (B&G WS310).

#### Техническое оснащение и оснащение палубы:

Якорь (Delta), Электрическая обмотка кабеля, 3 аккумулятора (Vetus, insgesamt 330 Ah), Боковые проходы из тика, Зарядное устройство (Victron 25A), Ручной трюмный насос, Колодец из тика, Прямая розетка от причала, Прямая розетка от причала, Электрическая якорная лебедка (Maxwell vert.Ankerwinde mit Spill, RC10-8), Трап ванной, cockpit table, 2 guard rails with gates, Палуба из тикового дерева, Токарно лебедки, Windex.

#### Бытовое оснащение на борту:

котлом, Установка для сточных вод, Внутренние розетки 12v, Внутренние розетки 220v, Ручной морской туалет.

#### Оборудование для обеспечения безопасности:

барометр (Wempe), 2 Спасательные жилеты (zbd 2 Rettungsringe), Радар, Инструменты График.

#### Развлечения:

Привет-Fi (Blaupunkt).

#### Аксессуары паруса:

Генакер оборудование, Устройство кливер, Ball bearing slider mainsail, Lazy Bag, Джек лениво, Парусный чехол, Стаксель форштаг, Backstay tensioner (Nemo), Mainsheet traveller.

#### Кухня и бытовые приборы:

Кухня, плитой (Gas), духовки (Gas), Холодильник механического типа (Frigomatic).

#### Обивка:

Кожух (und Kuchenbude, Kloska Segelmacherei), полное подушки (innen), Защитное покрытие консоли.

## General information

Make:	Conyplex
Model:	CONTEST 35S
Year:	1996
Condition:	Used

## Engine

Engine:	Yanmar 3JH2GBE, 38 hp
Engine type:	
Fuel type:	Diesel
Fuel tank:	150 l (39.63 gal)

## Measurements

Length:	10.55 m (34.61 ft)
Beam:	3.4 m (11.15 ft)
Deep:	1.35 m (4.43 ft)
Weight:	5920 kg (13,051.15 lb)

## Accommodation

Cabins:	0
Berths:	0

# Images

---



Contest 355 44



Contest 355 43



Contest 355 40



Contest 355 41



Contest 355 42



Contest 355 38



Contest 35S 31



Contest 35S 34



Contest 35S 1



Contest 35S 4



Contest 35S 5



Contest 35S 8



Contest 35S 9



Contest 35S 11



Contest 35S 13



Contest 35S 14



Contest 35S 16



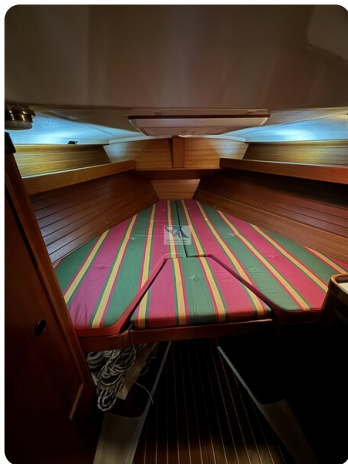
Contest 35S 17



Contest 35S 20



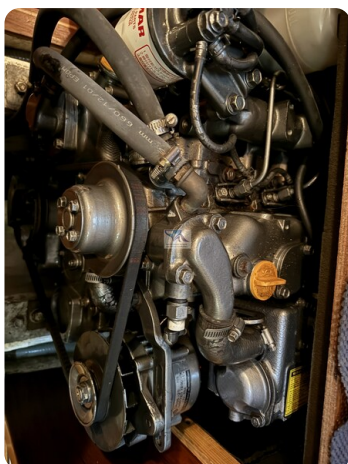
Contest 35S 22



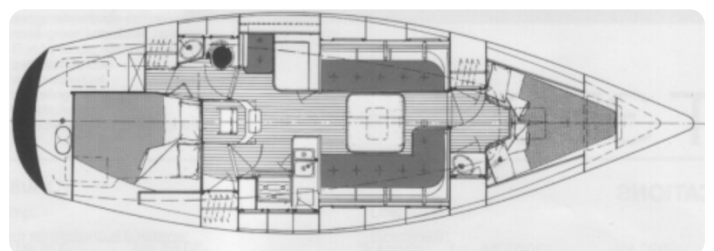
Contest 35S 26



Contest 35S 28



Contest 35S 29



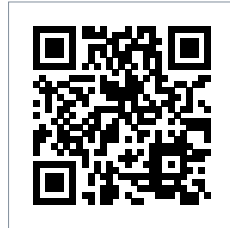
contest-35S\_layout

**Michael Schmidt & Partner Yachthandels GmbH**

Rübekamp 5  
25421 Pinneberg  
Germany

Phone: +49 4101 5155566

<https://www.msp-yacht.de>



**Michael Schmidt & Partner**  
**International Yachtbrokers**