



Dariel DTS

€490,000 • Sardegna Italy • Used • 2016

Presented by

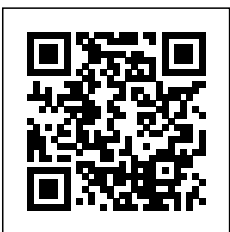
Gabriele Azzi
Phone: +39078934721

Given For Yachting
Piazza Quadra, 8
07020 Porto Rotondo
Italy



Details

Make:	Dariel
Model:	DTS
Year:	2016
Condition:	Used
Engine:	Mercury VERADO XL F400, 400 hp
Engine type:	
Fuel tank:	1100 l (290.59 gal)
Length:	13.2 m (43.31 ft)
Beam:	3.4 m (11.15 ft)
Cabins:	0
Berths:	0



Given For
Yachting



7zea.com

Description

EN

The Dariel DTS is a high-end inflatable boat designed for those looking for high performance, comfort and sporty style without compromise. Taut lines, an offshore hull and a smart layout make it an ideal choice both as a fast cruiser and as a prestige tender or chase boat. The setting is decidedly sporty, with large sunbathing spaces, a well-organized living area and a protected and functional helm station, designed to tackle navigation even in demanding conditions while always maintaining a high level of comfort. This unit, year 2016, is equipped with three 400 hp Mercury outboard engines, a configuration that ensures brilliant acceleration, great safety and smooth navigation even at high speeds. The boat has been excellently maintained and is accompanied by an appraisal carried out in August 2024. Do not hesitate to contact us for more information.

Navigation equipment:

On-Board Computer, 2 Display (Raymarine A75), Consumption monitor, Chartplotter (Raymarine A127), Control panel, VHF Radio (RAY60), Co-pilot seat.

Staging and technical:

Engine Alarm, Anchor (INOX con catena), Water pressure pump, 5 Batteries, Shore power cable, Deck Shower (Integrata con palo sci nautico), Washbasin in the cockpit, Courtesy Lights, Battery Monitor, Fenders, 2 Automatic Bilge Pump, Teak deck, Shorepower connector, Water harbor connector system, Electric Windlass, swimming ladder, cockpit table, T-Top.

Domestic Facilities onboard:

Warm Water System (Non presente), Fuel Tank Indicator, Water Tank Meter, Inverter (1200W DC inverter), Electric Toilet.

Security equipment:

2 Fire extinguisher.

Entertainment:

4 Speakers (+ WiFi Direct connection).

Kitchen and appliances:

2 Deck Refrigerator.

Upholstery:

Cushions, Stern Cushions, Bow Cushions, Cockpit Cushions, Instrument Cover, Seat Cover, Sunshade (con pali in carbonio).

IT

Il Dariel DTS è un gommone di alta gamma pensato per chi cerca prestazioni elevate, comfort e stile sportivo senza compromessi. Linee tese, carena offshore e un layout intelligente lo rendono una scelta ideale sia come cruiser veloce sia come tender di prestigio o chase boat. L'impostazione è decisamente sportiva, con ampi spazi prendisole, una zona living ben organizzata e una postazione di guida protetta e funzionale, progettata per affrontare la navigazione anche in condizioni impegnative mantenendo sempre un elevato livello di comfort. Questa unità, anno 2016, è equipaggiata con tre motori fuoribordo Mercury da 400 hp, una configurazione che assicura accelerazioni brillanti, grande sicurezza e una navigazione fluida anche ad alte velocità. L'imbarcazione è stata ottimamente mantenuta ed è corredata da perizia eseguita nell'agosto 2024. Non esitate a contattarci per maggiori informazioni.

Strumentazione elettronica di navigazione:

Computer di bordo, 2 Display (Raymarine A75), Monitor dei consumi, Plotter (Raymarine A127), Quadro comandi, Radio VHF (RAY60), Sedile Copilota.

Allestimento tecnico e di coperta:

Allarme motore, Ancora (INOX con catena), Autoclave, 5 Batterie, Cavo corrente di banchina, Doccia esterna (Integrata con palo sci nautico), Lavandino nel Pozzetto, Luci di cortesia, Monitor batteria, Parabordi, 2 Pompa di sentina automatica, Ponte in teak, Presa 220V banchina, Presa acqua banchina, Salpa Ancore Elettrico, Scaletta da bagno, Tavolo pozzetto, T-Top.

Dotazioni domestiche di bordo:

Boiler (Non presente), Indicatore del serbatoio del carburante, Indicatore del Serbatoio dell'Acqua, Inverter (1200W DC inverter), WC marino elettrico.

Dotazioni di sicurezza:

2 Estintore.

Intrattenimento:

4 Altoparlanti (+ WiFi Direct connection).

Cucina ed elettrodomestici:

2 Frigorifero esterno.

Tappezzerie:

Cuscineria completa, Cuscineria di poppa, Cuscineria di prua, Cuscineria Pozzetto, Telo copriconsolle, Telo coprisedile, Tendalino (con pali in carbonio).

FR

Le Dariel DTS est un bateau gonflable haut de gamme conçu pour ceux qui recherchent des performances, du confort et un style sportif sans compromis. Des lignes tendues, une coque offshore et une disposition intelligente en font un choix idéal à la fois comme croiseur rapide et comme tender de prestige ou bateau de poursuite. Le cadre est résolument sportif, avec de grands espaces pour bronzage, un espace de vie bien organisé et une station de pilotage protégée et fonctionnelle, conçue pour faciliter la navigation même dans des conditions exigeantes tout en maintenant un haut niveau de confort. Cette unité, en 2016, est équipée de trois moteurs hors-bord Mercury de 400 ch, une configuration garantissant une accélération brillante, une grande sécurité et une navigation fluide même à grande vitesse. Le bateau a été parfaitement entretenu et est accompagné d'une évaluation réalisée en août 2024. N'hésitez pas à nous contacter pour plus d'informations.

Équipement électronique de navigation:

Ordinateur fixe de bord, 2 Moniteur (Raymarine A75), Moniteur de consommation, Lecteur de cartes (Raymarine A127), Panneau de commande, Radio VHF (RAY60), Siège copilote.

Équipement de pont:

Alarme moteur, Ancre (INOX con catena), Eau sous pression, 5 Batteries, Câble d'alimentation à quai, Douche de cockpit (Integrata con palo sci nautico), Lavabo dans le cockpit, Éclairage de courtoisie, Moniteur de batterie, Défenses, 2 Pompe de cale automatique, Pont en teck, Prise de quai, Connexion eau sous pression à quai, Guindeau électrique, Echelle de bain, table de cockpit, T-Top.

Équipement intérieur:

Ballon d'eau chaude (Non presente), Indicateur du réservoir de carburant, Jauge de Réservoir d'Eau, Convertisseur (1200W DC inverter), Toilettes électriques.

Équipement de sécurité:

2 Extincteur.

Divers:

4 Haut-parleurs (+ WiFi Direct connection).

Equipement de confort:
2 Réfrigérateur extérieur.

Sellerie et tauds:
Sellerie complète, Coussins arrières, Coussin avant, sellerie de cockpit, Taud de console, Taud de siège, Taud de soleil (con pali in carbonio).

DE

Die Dariel DTS ist ein hochwertiges aufblasbares Boot, das für diejenigen konzipiert wurde, die hohe Leistung, Komfort und einen kompromisslosen sportlichen Stil suchen. Straffe Seile, ein Offshore-Rumpf und ein schickes Layout machen ihn sowohl als schnellen Kreuzer als auch als Prestige-Tender oder Verfolgungsboot ideal. Das Setting ist ausgesprochen sportlich, mit großen Sonnenbadbereichen, einem gut organisierten Wohnbereich und einer geschützten und funktionalen Steuerstelle, die auch unter anspruchsvollen Bedingungen die Navigation ermöglicht und dabei stets ein hohes Maß an Komfort gewährleistet. Diese Einheit aus dem Jahr 2016 ist mit drei 400 PS starken Mercury-Außenbordmotoren ausgestattet, eine Konfiguration, die brillante Beschleunigung, hohe Sicherheit und eine reibungslose Navigation auch bei hohen Geschwindigkeiten gewährleistet. Das Boot wurde hervorragend gepflegt und wird von einer Bewerung begleitet, die im August 2024 durchgeführt wurde. Zögern Sie nicht, uns für weitere Informationen zu kontaktieren.

Navigation elektronische Instrumentation:
Yacht PC, 2 Display (Raymarine A75), Verbrauchsmonitor, Kartenplotter (Raymarine A127), Bedienfeld, UKW-Funk (RAY60), Copilotensitz.

Deck und technische Ausrüstung:
Motoralarm, Anker (INOX con catena), Druckwasserpumpe, 5 Batterien, Landstromkabel, Cockpitdusche (Integrata con palo sci nautico), Waschbecken im Cockpit, Nachtbeleuchtung, Batteriemonitor, Fender, 2 automatische Bilgepumpe, Teakdeck, Landanschluß, Wasseranschluss, elektrische Ankerwinde, Badeleiter, Cockpittisch, T-Top.

Anlagen an Bord:
Warmwasserbereiter (Non presente), Kraftstofftankanzeige, Wassertankanzeige, Inverter (1200W DC inverter), elektrische Toilette.

Sicherheit:
2 Feuerlöscher.

Unterhaltung:
4 Lautsprecher (+ WiFi Direct connection).

Küchen- und Haushaltsgeräte:
2 Kühlschrank an Deck.

Polster und Persenninge:
Polster, Polster Achterdeck, Bugpolster, Cockpitpolster, Instrumenten Abdeckung, Sitz Abdeckung, Sonnenpersenning (con pali in carbonio).

ES

El Dariel DTS es una embarcación hinchable de alta gama diseñada para quienes buscan un alto rendimiento, comodidad y un estilo deportivo sin compromisos. Líneas tensas, casco offshore y un diseño inteligente lo convierten en una opción ideal tanto como crucero rápido como buque de apoyo o barco de persecución de prestigio. El entorno es decididamente deportivo, con grandes espacios para tomar el sol, una zona de estar bien organizada y una estación de timón protegida y funcional, diseñada para facilitar la navegación incluso en condiciones exigentes, manteniendo siempre un alto nivel de confort. Esta unidad, año 2016, está equipada con tres motores fuera borda Mercury de 400 CV, una configuración

que garantiza una aceleración brillante, gran seguridad y navegación fluida incluso a altas velocidades. El barco ha sido excelente y está acompañado de una evaluación realizada en agosto de 2024. No dudes en ponerte en contacto con nosotros para más información.

Instrumentación electrónica de navegación:
Ordenador de abordo, 2 Pantalla (Raymarine A75), Monitor de consumo, Plotter (Raymarine A127), Panel de control, Radio VHF (RAY60), Asiento Copiloto.

Equipo técnico y de cubierta:
Alarma motor, Ancla (INOX con catena), Bomba de agua dulce, 5 Baterías, Cable de corriente de puerto, Ducha externa (Integrata con palo sci nautico), Lavabo en la cabina, Luces de cortesía, Monitor de batería, Defensas, 2 Bomba de achique automática, Cubierta de teca, Toma de 220V para el puerto, Toma de agua para el puerto, Molinete eléctrico, Escalera de baño, mesa de bañera, T-Top.

Enseres domesticos de abodo:
Calentador (Non presente), Indicador del depósito de combustible, Medidor de Depósito de Agua, Transformador (1200W DC inverter), WC marino eléctrico.

Equipo de seguridad:
2 Extintor.

Entretenimiento:
4 Altavoces (+ WiFi Direct connection).

Cocina y electrodomésticos:
2 Frigorífico de cubierta.

Tapicerías:
Cojinería completa, Cojines de popa, Cojines de proa, Cojinería bañera, Funda consola, Funda asientos, Toldo (con pali in carbonio).

NL

De Dariel DTS is een hoogwaardige opblaasbare boot ontworpen voor wie op zoek is naar hoge prestaties, comfort en een sportieve stijl zonder compromissen. Strakke lijnen, een offshore romp en een slimme lay-out maken het een ideale keuze, zowel als snelle cruiser als als prestige tender of achtervolgingsboot. De omgeving is uitgesproken sportief, met grote zonbadruimtes, een goed georganiseerde woonruimte en een beschermde en functionele stuurpost, ontworpen om de navigatie zelfs onder veeleisende omstandigheden aan te kunnen, terwijl altijd een hoog comfortniveau behouden blijft. Deze eenheid, uit 2016, is uitgerust met drie 400 pk sterke Mercury buitenboordmotoren, een configuratie die zorgt voor uitstekende acceleratie, uitstekende veiligheid en soepele navigatie, zelfs bij hoge snelheden. De boot is uitstekend onderhouden en wordt vergezeld door een taxatie die in augustus 2024 is uitgevoerd. Aarzel niet om contact met ons op te nemen voor meer informatie.

Elektronische navigatie-instrumenten:
Scheepscomputer, 2 Beeldscherm (Raymarine A75), Verbruiksmonitor, Kaartplotter (Raymarine A127), Bedieningspaneel, Marifoon (RAY60), Meevaar stoel.

Technische- en dekuitrusting:
Motor Alarm, Anker (INOX con catena), Waterdruk systeem, 5 Accu's, Walstroomkabel, Buitendouche (Integrata con palo sci nautico), Wasbak in de kuip, Sfeerverlichting, Accumonitor, Stootwillen, 2 Automatische bilgepomp, Teakdek, Walaansluiting 230V, Walaansluiting voor water, City-/Water-connection, Elektrische ankerlier, Zwemtrap, Kuptafel, T-Top.

Huishoudelijke apparatuur aan boord:
Warmwater boiler (Non presente), Brandstoftankindicator, Wassertankmeter, Omvormer (1200W DC inverter), Elektrisch toilet.

Veiligheidsuitrusting:
2 Brandblusser.

Vermaak:
4 Luidsprekers (+ WiFi Direct connection).

Keuken & Apparatuur:
2 Koelkast aan dek.

Bekleding:
Kussens, Hekkussens, Boegkussens, Kuipkussens, Stuurstand afdekking, Stoelbekleding, Zonneluifel (con pali in carbonio).

RU
Dariel DTS — это высококлассная надувная лодка, предназначенная для тех, кто ищет высокие характеристики, комфорт и спортивный стиль без компромиссов. Натянутые линии, морской корпус и умная компоновка делают его идеальным выбором как для быстрого крейсера, так и для престижного тендера или судна для гонки. Место проведения определёнno спортивное: большие зоны для загара, хорошо организованная жилая зона и защищённая, функциональная рулевая станция, предназначенная для навигации даже в сложных условиях, при этом сохраняя высокий уровень комфорта. Этот агрегат, 2016 года, оснащён тремя подвесными двигателями Mercury мощностью 400 л.с. — конфигурация, обеспечивающая отличное ускорение, отличную безопасность и плавную навигацию даже на высоких скоростях. Лодка была отлично ухожена и сопровождается оценкой, проведённой в августе 2024 года. Не стесняйтесь связаться с нами для получения дополнительной информации.

Электронные навигационные приборы:
Бортовой компьютер, 2 Display (Raymarine A75), Мониторинг расхода, плоттера (Raymarine A127), Панель управления, Радио VHF (RAY60), Место второго пилота.

Техническое оснащение и оснащение палубы:
Аварийный сигнал двигателя, Якорь (INOX con catena), Автоклав, 5 аккумуляторы, Кабель берегового питания, внешняя душа (Integrata con palo sci nautico), Умывальник в кокпите, любезность фонари, Мониторинг аккумулятора, Отбойники, 2 Автоматический трюмный насос, Тиковая палуба, Прямая розетка от причала, Прямая розетка от причала, Электрическая якорная лебедка, Трап ванной, cockpit table, T-Top.

Бытовое оснащение на борту:
котлом (Non presente), Индикатор уровня топлива в баке, Индикатор уровня воды в баке, Инвертер (1200W DC inverter), Электрический морской туалет.

Оборудование для обеспечения безопасности:
2 Огнетушитель.

Развлечения:
4 динамиков (+ WiFi Direct connection).

Кухня и бытовые приборы:
2 внешний холодильник.

Обивка:
полное подушки, Подшипники кормы, Подшипники носовой части, Кокпит подушки, Защитное покрытие консоли, Покрытие сидений, палатка для ВС (con pali in carbonio).

General information

Make:	Dariel
Model:	DTS
Year:	2016
Condition:	Used

Engine

Engine:	Mercury VERADO XL F400, 400 hp
Engine type:	
Fuel tank:	1100 l (290.59 gal)

Measurements

Length:	13.2 m (43.31 ft)
Beam:	3.4 m (11.15 ft)
Deep:	0.72 m (2.36 ft)
Weight:	6500 kg (14,329.81 lb)

Accommodation

Cabins:	0
Berths:	0

Images



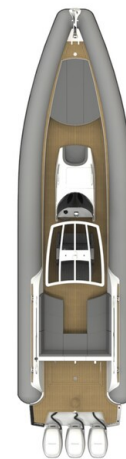
Dariel DTS stbd Profile



Dariel DTS Aft Profile



Dariel DTS Console



Dariel DTS Layout



Dariel DTS Profile



Dariel DTS port Profile



Dariel DTS T-top



Dariel DTS T-top Detail



Dariel DTS Engines



Dariel DTS Engines Detail



Dariel DTS Sofa Detail



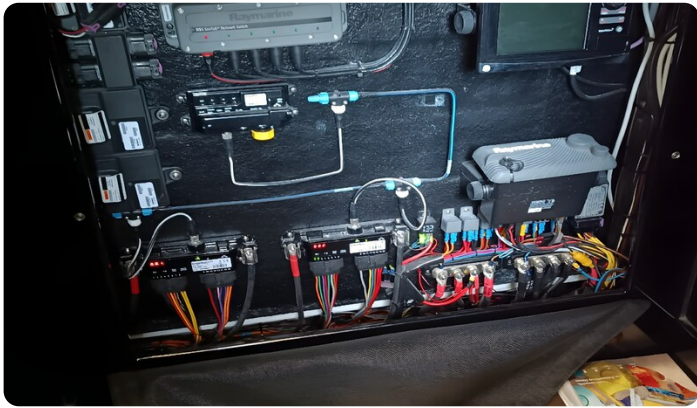
Dariel DTS Hull Detail



Dariel DTS Port Hull



Dariel DTS Hull



Dariel DTS Electrical Panel



Dariel DTS Bow

Given For Yachting

Piazza Quadra, 8
07020 Porto Rotondo
Italy

Phone: +39078934721

<https://www.givenfor.it>

