



# Fethiye Shipyard MYKS22

€1,300,000 • Fethiye Turkey • Used • 2024

## Presented by

Olivier Haroche  
Phone: +34 637 510 716

**Barcelona Yachting**  
Port Olimpic - Local 14  
08005 Barcelona  
Spain



## Details

|              |                  |
|--------------|------------------|
| Make:        | Fethiye Shipyard |
| Model:       | MYKS22           |
| Year:        | 2024             |
| Condition:   | Used             |
| Engine:      | Cummins, 360 hp  |
| Engine type: |                  |
| Fuel type:   | Diesel           |
| Length:      | 21 m (68.90 ft)  |
| Beam:        | 6 m (19.69 ft)   |
| Cabins:      | 0                |
| Berths:      | 0                |



Barcelona  
Yachting



7zea.com

# Description

FR

**Motor Yacht - 21 m de 2024, idéal Grande croisière ou activité charter, sous pavillon turc, avec TVA turque payée. TVA européenne non incluse.**

Ce motor yacht de **21 mètres**, récemment construit, est une unité de croisière élégante et robuste, pensée pour une navigation confortable et autonome. Sa construction en **bois lamellé-collé (cold molded)** lui confère une excellente tenue en mer, une navigation douce et un confort remarquable à bord.

Parfaitement adapté à une **activité charter**, il offre des volumes généreux, une circulation fluide entre les espaces et des équipements complets répondant aux attentes d'une exploitation professionnelle comme d'un usage privé.

## Caractéristiques principales

•

**Longueur hors tout** : 21,00 m

•

**Largeur** : 6,00 m

•

**Tirant d'eau** : 2,10 m

•

**Type** : Motor Yacht

•

**Construction coque** : cold molded (bois lamellé-collé)

•

**Superstructure** : bois / composite

•

**Pont** : teck

•

**Capacité maximale** : 12 passagers

## Motorisation & performances

•

**Moteurs** : 2 × Cummins diesel

•

**Puissance** : 2 × 360 CV

•

**Transmission** : lignes d'arbres

•

**Heures moteurs** : env. 500 h

•

**Vitesse de croisière** : 10 nœuds

•

**Vitesse maximale** : 13 nœuds

## Capacités & autonomie

•

**Carburant** : 4 000 L

•

**Eau douce** : 4 000 L

•

**Groupes électrogènes** : 2 × Onan

•

**Panneaux solaires** : oui

•

**Climatisation** : à bord

## Aménagements intérieurs

•

**Cabines** : 3

EN

- **Couchages** : jusqu'à 8 personnes

- **Salles de bain** : 3

#### Configuration :

- 1 cabine propriétaire (1 lit double + 1 lit simple)

- 1 cabine double

- 1 cabine triple (1 lit double + 1 lit simple)

#### Navigation & équipements

GPS, radar, pilote automatique, sondeur, compas, VHF, cartographie électronique, communications satellite, cuisine équipée, passerelle, plateforme et échelle de bain, douche de pont, bains de soleil, pont teck intégral.

#### Annexe & sécurité

- Annexe Joker Boat 4,20 m - moteur 50 CV

- EPIRB, radeau de survie, équipements de sécurité complets

#### Informations complémentaires

**Idéal pour une activité charter**

**Visites possibles uniquement sur rendez-vous**

**Télécharger la brochure complète :**

<https://www.barcelonayachting.com/motor-yacht-myks22-2025>

#BarcelonaYachting #MotorYachtForSale #MotorYacht21m #CharterReady #YachtCharter #MediterraneanYachting #YachtBroker #LuxuryYacht #YachtLife #YachtingBusiness

**Motor Yacht - 21 m (2024), ideal for long-range cruising or charter activity, Turkish flag, Turkish VAT paid. European VAT not included.**

This **21-metre motor yacht**, recently built, is an elegant and robust cruising yacht designed for comfortable and autonomous navigation. Her **cold molded wooden construction** provides excellent seakeeping, smooth navigation and outstanding onboard comfort.

Perfectly suited for **charter operations**, she offers generous interior volumes, smooth circulation between spaces and a full equipment package meeting the expectations of both professional operation and private use.

#### Main characteristics

- **Length overall:** 21.00 m

- **Beam:** 6.00 m

- **Draft:** 2.10 m

- **Type:** Motor Yacht

- **Hull construction:** cold molded (laminated wood)

- **Superstructure:** wood / composite

- **Deck:** teak

- **Maximum capacity:** 12 passengers

#### Engines & performance

**Engines:** 2 × Cummins diesel

•

**Power:** 2 × 360 HP

•

**Transmission:** shaft drive

•

**Engine hours:** approx. 500 h

•

**Cruising speed:** 10 knots

•

**Maximum speed:** 13 knots

•

**Bathrooms:** 3

**Layout:**

•

1 owner's cabin (1 double bed + 1 single bed)

•

1 double cabin

•

1 triple cabin (1 double bed + 1 single bed)

### Capacities & autonomy

•

**Fuel capacity:** 4,000 L

•

**Fresh water capacity:** 4,000 L

•

**Generators:** 2 × Onan

•

**Solar panels:** yes

•

**Air conditioning:** onboard

### Navigation & equipment

GPS, radar, autopilot, depth sounder, compass, VHF, electronic charts, satellite communications, fully equipped galley, passerelle, bathing platform and ladder, deck shower, sunbathing areas, full teak decks.

### Tender & safety

•

Joker Boat tender 4.20 m – 50 HP outboard

•

EPIRB, life raft, full safety equipment

### Additional information

•

**Ideal for charter activity**

•

**Viewings by appointment only**

### Interior layout

•

**Cabins:** 3

•

**Berths:** up to 8 guests

**Download the full brochure:**

#BarcelonaYachting #MotorYachtForSale #MotorYacht21m  
#CharterReady #YachtCharter #MediterraneanYachting  
#YachtBroker #LuxuryYacht #YachtLife #YachtingBusiness

ES

**Motor Yacht - 21 m (2024), ideal para gran crucero o actividad charter, bajo pabellón turco, con IVA turco pagado. IVA europeo no incluido.**

Este motor yacht de **21 metros**, de construcción reciente, es una unidad de crucero elegante y robusta, diseñada para una navegación cómoda y autónoma. Su construcción en **madera laminada (cold molded)** le proporciona una excelente estabilidad en el mar, una navegación suave y un notable confort a bordo.

Perfectamente adaptado para una **actividad charter**, ofrece amplios volúmenes, una circulación fluida entre los espacios y un equipamiento completo que responde a las exigencias tanto de una explotación profesional como de un uso privado.

**Características principales**

•

**Eslora total:** 21,00 m

•

**Manga:** 6,00 m

•

**Calado:** 2,10 m

•

**Tipo:** Motor Yacht

•

**Construcción del casco:** cold molded (madera laminada)

•

**Superestructura:** madera / composite

•

**Cubierta:** teca

•

**Capacidad máxima:** 12 pasajeros

**Motorización y prestaciones**

•

**Motores:** 2 × Cummins diésel

•

**Potencia:** 2 × 360 CV

•

**Transmisión:** ejes

•

**Horas de motor:** aprox. 500 h

•

**Velocidad de crucero:** 10 nudos

•

**Velocidad máxima:** 13 nudos

**Capacidades y autonomía**

•

**Combustible:** 4.000 L

•

**Agua dulce:** 4.000 L

•

**Generadores:** 2 × Onan

•

**Paneles solares:** sí

•

**Aire acondicionado:** a bordo

**Distribución interior**

•

**Camarotes:** 3

•

**Plazas para dormir:** hasta 8 personas

•

**Baños:** 3

#### Configuración:

•

1 camarote propietario (1 cama doble + 1 individual)

•

1 camarote doble

•

1 camarote triple (1 cama doble + 1 individual)

#### Navegación y equipamiento

GPS, radar, piloto automático, sonda, compás, VHF, cartografía electrónica, comunicaciones satélite, cocina equipada, pasarela, plataforma y escalera de baño, ducha exterior, solárium, cubierta de teca integral.

#### Embarcación auxiliar y seguridad

•

Auxiliar Joker Boat 4,20 m - motor 50 CV

•

EPIRB, balsa salvavidas, equipamiento de seguridad completo

#### Información adicional

•

**Ideal para actividad charter**

•

**Visitas disponibles únicamente con cita previa**

**?Descargar el dossier completo:**

<https://www.barcelonayachting.com/motor-yacht-myks22-2025>

#BarcelonaYachting #MotorYachtForSale #MotorYacht21m #CharterReady #YachtCharter #MediterraneanYachting #YachtBroker #LuxuryYacht #YachtLife #YachtingBusiness

#### General information

|            |                  |
|------------|------------------|
| Make:      | Fethiye Shipyard |
| Model:     | MYKS22           |
| Year:      | 2024             |
| Condition: | Used             |

#### Engine

|              |                 |
|--------------|-----------------|
| Engine:      | Cummins, 360 hp |
| Engine type: |                 |
| Fuel type:   | Diesel          |

#### Measurements

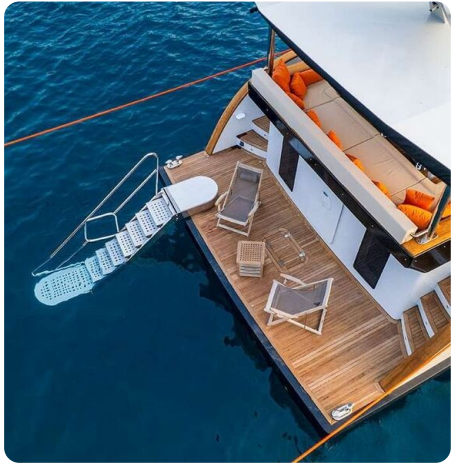
|         |                  |
|---------|------------------|
| Length: | 21 m (68.90 ft)  |
| Beam:   | 6 m (19.69 ft)   |
| Deep:   | 2.1 m (6.89 ft)  |
| Weight: | 45 kg (99.21 lb) |

#### Accommodation

|         |   |
|---------|---|
| Cabins: | 0 |
| Berths: | 0 |

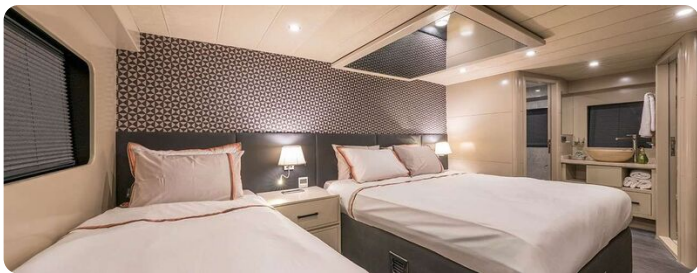
# Images

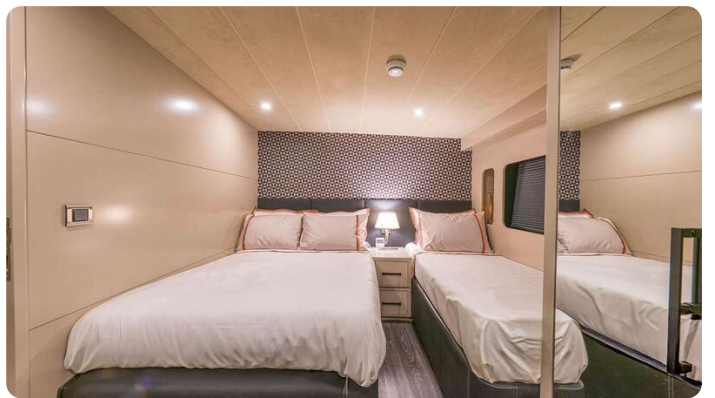


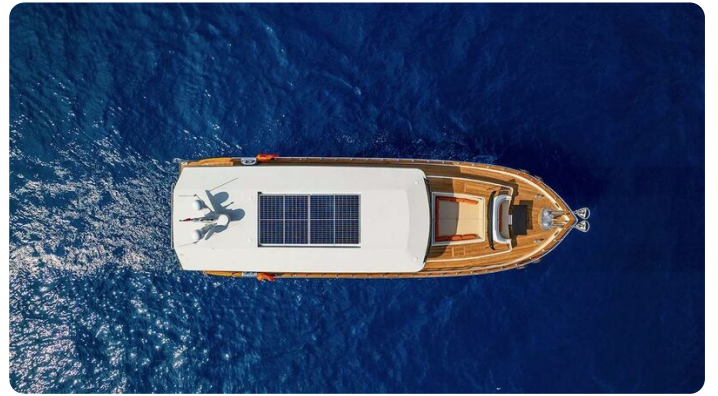
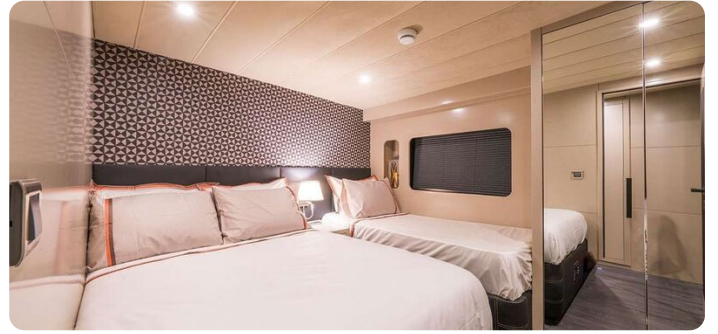












**Barcelona Yachting**

Port Olímpic - Local 14

08005 Barcelona

Spain

Phone: +34 637 510 716

<https://www.barcelonayachting.com/>

