

Jachtwerft Zaadnoordijk Compromis 888

€31,500 • Norddeutschland Germany • Used • 1992

Presented by

Jan Spengler
Phone: +49 4101 5155566

**Michael Schmidt &
Partner Yachthandels
GmbH**

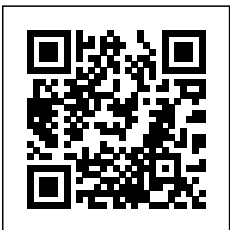
Rübekamp 5
25421 Pinneberg
Germany



Michael Schmidt & Partner
International Yachtbrokers

Details

Make:	Jachtwerft Zaadnoordijk
Model:	Compromis 888
Year:	1992
Condition:	Used
Engine:	Yanmar 2GM20C, 18 hp
Engine type:	
Fuel type:	Diesel
Fuel tank:	70 l (18.49 gal)
Length:	8.7 m (28.54 ft)
Beam:	3 m (9.84 ft)
Cabins:	0
Berths:	0



Michael Schmidt &
Partner Yachthandels
GmbH



7zea.com

Description

EN

The Compromiss 888 is first-hand, first in the water in the spring of 1993.

It is a comfortable and easy - even single-handed - yacht to sail. She is a family-friendly yacht with plenty of space below deck and also in the cockpit.

Exclusively on offer at Michael Schmidt & Partner. Central Agent! Detailed questions are welcome. Talk to us, we have visited this yacht for you.

Navigation equipment:

Compass (Silva), DSC vhf (IICOM IC-M330, ATIS, neu 10/2019), Depth Sounder (Autohelm mit Tochter), GPS (Furuno GPS 39, neu 10/2019), Log (Autohelm), Autopilot (Autohelm ST 2000+).

Staging and technical:

Anchor (Pflugschar, Niro, langer Kettenvorlauf mit langer Leine), Water pressure pump (und manuelle Frischwasserpumpe), 2 Batteries (88Ah), Battery charger (Philippi, Einbau ca. 2016/2017), Courtesy Lights, Shorepower connector, swimming ladder (aus Niro-Stahl), Outboard Engine Support Bracket, Windex.

Domestic Facilities onboard:

5 220V Outlets, Heater (Truma 4000 Gasheizung), Manual Toilet.

Security equipment:

Barometer (Hygrometer, Termometer und Uhr, Wempe), Radar reflector.

Entertainment:

Hi-Fi (Alpine).

Sails accessories:

Jib Furling System (Fulex 204S, aus 03/2015), Bowsprit (Jacht Metall Design Wedel, 03/2015), Lazy Jack, Mainsheet traveller, Vang.

Kitchen and appliances:

Burner (2-flammig, Gas, neu 2021), Mechanical Refrigerator (Coolmatic, neu ca 2015).

Upholstery:

Sprayhood (mit fester Scheibe und Kuchenbude), Cushions (mit Ersatzstoff und Knöpfen), 4 Instrument Cover.

Accessories notes:

Engine water pump new 10/2020
Complete renewal of exhaust hoses in 01/2020
Residual current circuit breaker, 3 x 220Volt
Vapor barrier with Gelshied 200, renewed ca. 2008
Rescue system with rescue loop on the rear basket

IT

Il Compromiss 888 è di prima mano, il primo in acqua nella primavera del 1993.

È uno yacht comodo e facile - anche con una sola mano - da navigare. È uno yacht adatto alle famiglie con molto spazio sottocoperta e anche nel pozzetto.

In offerta esclusiva da Michael Schmidt & Partner. Agente centrale! Sono benvenute domande dettagliate. Parla con noi, abbiamo visitato questo yacht per te.

Strumentazione elettronica di navigazione:

Bussola (Silva), DSC vhf (IICOM IC-M330, ATIS, neu 10/2019), Ecoscandaglio (Autohelm mit Tochter), GPS (Furuno GPS 39,

neu 10/2019), Log (Autohelm), Pilota automatico (Autohelm ST 2000+).

Allestimento tecnico e di coperta:

Ancora (Pflugschar, Niro, langer Kettenvorlauf mit langer Leine), Autoclave (und manuelle Frischwasserpumpe), 2 Batterie (88Ah), Caricabatterie (Philippi, Einbau ca. 2016/2017), Luci di cortesia, Presa 220V banchina, Scaletta da bagno (aus Niro-Stahl), Supporto motore fuoribordo, Windex.

Dotazioni domestiche di bordo:

5 Prese interne 220v, Riscaldamento (Truma 4000 Gasheizung), WC marino manuale.

Dotazioni di sicurezza:

Barometro (Hygrometer, Termometer und Uhr, Wempe), Riflettore Radar.

Intrattenimento:

Stereo (Alpine).

Accessori Vele:

Avvolgi Fiocco (Fulex 204S, aus 03/2015), Bompreso (Jacht Metall Design Wedel, 03/2015), Lazy Jack, Trasto randa, Vang rigido.

Cucina ed elettrodomestici:

Fornello (2-flammig, Gas, neu 2021), Frigorifero meccanico (Coolmatic, neu ca 2015).

Tappezzerie:

Cappottina (mit fester Scheibe und Kuchenbude), Cuscineria completa (mit Ersatzstoff und Knöpfen), 4 Telo copriconsolle.

Note accessori:

Pompa acqua motore nuovo 10/2020
Rinnovo completo dei tubi di scarico nel 01/2020
Interruttore differenziale, 3 x 220Volt
Barriera al vapore con Gelshied 200, rinnovata nel 2008 circa
Sistema di salvataggio con anello di salvataggio sul cestello posteriore

FR

Le Compromiss 888 est de première main, le premier dans l'eau au printemps 1993.

C'est un yacht confortable et facile - même en solitaire - à naviguer. C'est un yacht familial avec beaucoup d'espace sous le pont et aussi dans le cockpit.

Exclusivement proposé chez Michael Schmidt & Partner. Agent central ! Les questions détaillées sont les bienvenues. Parlez-nous, nous avons visité ce yacht pour vous.

Equipement électronique de navigation:

Compas (Silva), DSC VHF (IICOM IC-M330, ATIS, neu 10/2019), Sondeur pêche (Autohelm mit Tochter), GPS (Furuno GPS 39, neu 10/2019), Loch (Autohelm), Pilote automatique (Autohelm ST 2000+).

Equipement de pont:

Ancre (Pflugschar, Niro, langer Kettenvorlauf mit langer Leine), Eau sous pression (und manuelle Frischwasserpumpe), 2 Batteries (88Ah), Chargeur de batterie (Philippi, Einbau ca. 2016/2017), Éclairage de courtoisie, Prise de quai, Echelle de bain (aus Niro-Stahl), Chaise support HB, Windex.

Equipement intérieur:

5 Prises interieures 220v, Chauffage (Truma 4000 Gasheizung), Toilettes manuelles.

Equipement de sécurité:
Baromètre (Hygrometer, Termometer und Uhr, Wempe),
Réflecteur radar.

Divers:
Hi-Fi (Alpine).

Equipement voiles:
Enrouleur de foc (Fulex 204S, aus 03/2015), Bout-dehors (Jacht
Metall Design Wedel, 03/2015), Lazy Jack, barre d'écoute,
halebas.

Equipement de confort:
Cuisinière (2-flammig, Gas, neu 2021), Groupe froid
(Coolmatic, neu ca 2015).

Sellerie et tauds:
Capote (mit fester Scheibe und Kuchenbude), Sellerie
complète (mit Ersatzstoff und Knöpfen), 4 Taud de console.

Notes équipement:
Pompe à eau moteur neuve 10/2020
Renouvellement complet des tuyaux d'échappement en
01/2020
Disjoncteur de courant résiduel, 3 x 220Volt
Pare-vapeur avec Gelshied 200, renouvelé vers 2008
Système de sauvetage avec boucle de sauvetage sur le panier
arrière

DE
Die Compromiss 888 ist aus erster Hand., erstmalig im Frühjahr
1993 im Wasser.

Es ist eine komfortable und leicht -auch einhand - zu segelnde
Yacht. Sie ist eine familienfreundliche Yacht mit viel Platz unter
Deck und auch im Cockpit.

Exklusiv im Angebot bei Michael Schmidt & Partner. Central
Agent! Detailfragen sind herzlich willkommen. Sprechen Sie
uns an, wir haben diese Yacht für Sie besichtigt.

Navigation elektronische Instrumentation:
Kompass (Silva), DSC UKW (IICOM IC-M330, ATIS, neu
10/2019), Echolot (Autohelm mit Tochter), GPS (Furuno GPS
39, neu 10/2019), Log (Autohelm), Autopilot (Autohelm ST
2000+).

Deck und technische Ausrüstung:
Anker (Pflugschar, Niro, langer Kettenvorlauf mit langer Leine),
Druckwasserpumpe (und manuelle Frischwasserpumpe), 2
Batterien (88Ah), Batterieladegerät (Philippi, Einbau ca.
2016/2017), Nachtbeleuchtung, Landanschluß, Badeleiter (aus
Niro-Stahl), Außenborder-Halterung, Windex.

Anlagen an Bord:
5 220V Steckdose, Heizung (Truma 4000 Gasheizung),
manuelles WC.

Sicherheit:
Barometer (Hygrometer, Termometer und Uhr, Wempe), Radar-
Reflektor.

Unterhaltung:
Stereoanlage (Alpine).

Rigg:
Rollfockanlage (Fulex 204S, aus 03/2015), Bugspruit (Jacht
Metall Design Wedel, 03/2015), Lazy Jack, Grossschottraveller,
Baumniederholer.

Küchen-und Haushaltsgeräte:
Herd (2-flammig, Gas, neu 2021), Kompressor Kühlschrank
(Coolmatic, neu ca 2015).

Polster und Persenninge:

Sprayhood (mit fester Scheibe und Kuchenbude), Polster (mit
Ersatzstoff und Knöpfen), 4 Instrumenten Abdeckung.

Hinweis-Zubehör:
Motorwasserpumpe neu 10/2020
Kompletterneuerung der Auspuffschläuche in 01/2020
FI-Schalter, 3 x 220Volt
Dampfsperre mit Gelshied 200, erneuert ca. 2008
Rettungssystem mit Bergeschlaufe am Heckkorb

ES
El Compromiss 888 es de primera mano, el primero en el agua
en la primavera de 1993.

Es un yate cómodo y fácil, incluso con una sola mano, para
navegar. Es un yate familiar con mucho espacio debajo de la
cubierta y también en la cabina.

Oferta exclusiva en Michael Schmidt & Partner. ¡Agente
central! Preguntas detalladas son bienvenidas. Hable con
nosotros, hemos visitado este yate para usted.

Instrumentación electrónica de navegación:
Compás (Silva), VHF con DSC (IICOM IC-M330, ATIS, neu
10/2019), Sonda (Autohelm mit Tochter), GPS (Furuno GPS 39,
neu 10/2019), Corredera (Autohelm), Piloto automático
(Autohelm ST 2000+).

Equipo técnico y de cubierta:
Ancla (Pflugschar, Niro, langer Kettenvorlauf mit langer Leine),
Bomba de agua dulce (und manuelle Frischwasserpumpe), 2
Baterías (88Ah), Cargador de batería (Philippi, Einbau ca.
2016/2017), Luces de cortesía, Toma de 220V para el puerto,
Escalera de baño (aus Niro-Stahl), Soporte motor fueraborda,
Windex.

Enseres domesticos de abodo:
5 Enchufes de 220v, Calefacción (Truma 4000 Gasheizung),
WC marino manual.

Equipo de seguridad:
Barómetro (Hygrometer, Termometer und Uhr, Wempe),
Reflector Radar.

Entretenimiento:
Stereo (Alpine).

Accesorios Velas:
Enrollador de foque (Fulex 204S, aus 03/2015), Bauprés (Jacht
Metall Design Wedel, 03/2015), Lazy Jack, Caro de escota de
mayor, Contra.

Cocina y electrodomésticos:
Fogón (2-flammig, Gas, neu 2021), Frigorífico mecánico
(Coolmatic, neu ca 2015).

Tapicerías:
Capota antirrocesiones (mit fester Scheibe und Kuchenbude),
Cojinería completa (mit Ersatzstoff und Knöpfen), 4 Funda
cónsola.

Notas accesorios:
Bomba de agua del motor nuevo 10/2020
Renovación completa de las mangueras de escape en 01/2020
Disyuntor de corriente residual, 3 x 220Volt
Barrera de vapor con Gelshied 200, renovada hacia 2008
Sistema de rescate con bucle de rescate en la cesta trasera

NL
De Compromiss 888 is uit de eerste hand, voor het eerst in het
water in het voorjaar van 1993.

Het is een comfortabel en gemakkelijk jacht om zelfs met één
hand te varen. Het is een gezinsvriendelijk jacht met veel

ruimte benedendecks en ook in de kuip.

Exclusief in de aanbieding bij Michael Schmidt & Partner.
Centrale agent! Gedetailleerde vragen zijn welkom. Neem contact met ons op, wij hebben dit jacht voor u bezocht.

Elektronische navigatie-instrumenten:
Kompas (Silva), DSC marifoon (IICOM IC-M330, ATIS, neu 10/2019), Dieptemeter (Autohelm mit Tochter), GPS (Furuno GPS 39, neu 10/2019), Log (Autohelm), Autopiloot (Autohelm ST 2000+).

Technische- en dekuitrusting:
Anker (Pflugschar, Niro, langer Kettenvorlauf mit langer Leine), Waterdruk systeem (und manuelle Frischwasserpumpe), 2 Accu's (88Ah), Acculader (Philippi, Einbau ca. 2016/2017), Sfeerverlichting, Walaansluiting 230V, Zwemtrap (aus Niro-Stahl), Buitenboordmotor motorsteun, Windex.

Huishoudelijke apparatuur aan boord:
5 230V Stopcontacten, Verwarming (Truma 4000 Gasheizung), Handmatige toilet.

Veiligheidsuitrusting:
Barometer (Hygrometer, Termometer und Uhr, Wempe), Radarreflector.

Vermaak:
Stereo (Alpine).

Accessoires Zeilen:
Rolfok systeem (Fulex 204S, aus 03/2015), Boegspriet (Jacht Metall Design Wedel, 03/2015), Lazy-Jack systeem, Grootschoot traveller, Giek neerhouder.

Keuken & Apparatuur:
Fornuis (2-flammig, Gas, neu 2021), Kompressor koelkast (Coolmatic, neu ca 2015).

Bekleding:
Sprayhood (mit fester Scheibe und Kuchenbude), Kussens (mit Ersatzstoff und Knöpfen), 4 Stuurstand afdekking.

Opmerkingen over accessoires:
Motor waterpomp nieuw 10/2020
Volledige vernieuwing van de uitlaatslangen in 01/2020
Aardlekschakelaar, 3 x 220Volt
Dampscherm met Gelschied 200, vernieuwd ca. 2008
Reddingssysteem met bergingslus op de hekkorf

RU
Compromiss 888 из первых рук, впервые в воде весной 1993 года.

Это удобная и легкая - даже в одиночку - яхта для плавания. Это семейная яхта с большим пространством под палубой, а также в кокпите.

Эксклюзивно предлагается в Michael Schmidt & Partner.
Центральный агент! Подробные вопросы приветствуются.
Свяжитесь с нами, мы посетили эту яхту для вас.

Электронные навигационные приборы:
Kompas (Silva), DSC (IICOM IC-M330, ATIS, neu 10/2019), Эхолот (Autohelm mit Tochter), GPS (Furuno GPS 39, neu 10/2019), Вход (Autohelm), Автопилот (Autohelm ST 2000+).

Техническое оснащение и оснащение палубы:
Якорь (Pflugschar, Niro, langer Kettenvorlauf mit langer Leine), Автоклав (und manuelle Frischwasserpumpe), 2 аккумулятора (88Ah), Зарядное устройство (Philippi, Einbau ca. 2016/2017), любезность фонари, Прямая розетка от причала, Трап ванной (aus Niro-Stahl), Устройство двигателя за бортом, Windex.

Бытовое оснащение на борту:
5 Внутренние розетки 220v, Отопление (Truma 4000 Gasheizung), Ручной морской туалет.

Оборудование для обеспечения безопасности:
барометр (Hygrometer, Termometer und Uhr, Wempe), Радар.

Развлечения:
Привет-Fi (Alpine).

Аксессуары паруса:
Устройство кливер (Fulex 204S, aus 03/2015), Бушприт (Jacht Metall Design Wedel, 03/2015), Джек лениво, Mainsheet traveller, Ванг.

Кухня и бытовые приборы:
плитой (2-flammig, Gas, neu 2021), Холодильник механического типа (Coolmatic, neu ca 2015).

Обивка:
Кожух (mit fester Scheibe und Kuchenbude), полное подушки (mit Ersatzstoff und Knöpfen), 4 Защитное покрытие консоли.

Дополнительные примечания:
Водяной насос двигателя новый 10/2020
Полное обновление выхлопных шлангов в 01/2020
Автоматический выключатель дифференциального тока, 3 x 220 Вольт
Пароизоляция с Gelschied 200, обновлена ок. 2008 г.
Спасательная система со спасательной петлей на задней корзине

General information

Make:	Jachtwerft Zaadnoordijk
Model:	Compromis 888
Year:	1992
Condition:	Used

Engine

Engine:	Yanmar 2GM20C, 18 hp
Engine type:	
Fuel type:	Diesel
Fuel tank:	70 l (18.49 gal)

Measurements

Length:	8.7 m (28.54 ft)
Beam:	3 m (9.84 ft)
Deep:	1.5 m (4.92 ft)
Weight:	3400 kg (7,495.59 lb)

Accommodation

Cabins: 0

Berths: 0

Images



IMG_20230926_162545



IMG_20230926_162521



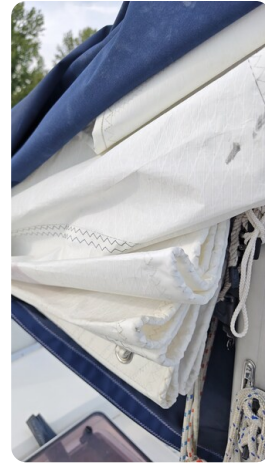
IMG_20230926_162549



IMG_20230926_162600



IMG_20230926_161853



IMG_20230926_161751



IMG_20230926_153316



IMG_20230926_153325



IMG_20230926_153328



IMG_20230926_153334



IMG_20230926_153339



IMG_20230926_153344



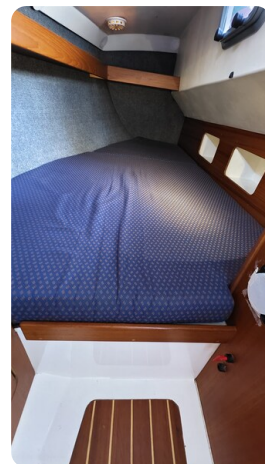
IMG_20230926_153346



IMG_20230926_153354



IMG_20230926_153358



IMG_20230926_153612



IMG_20230926_153645



IMG_20230926_153723



IMG_20230926_153408



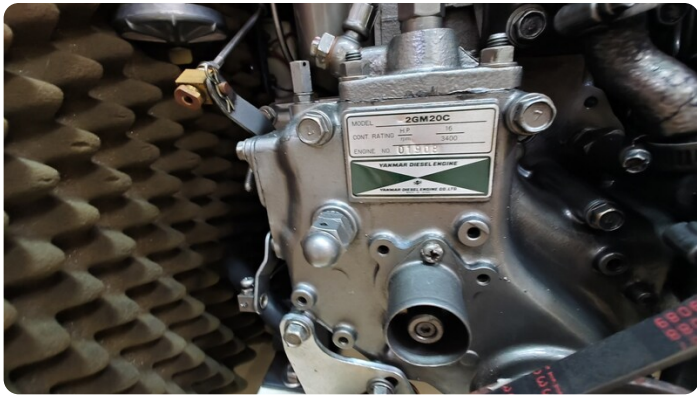
IMG_20230926_153418



IMG_20230926_153423



IMG_20230926_153424



IMG_20230926_153837



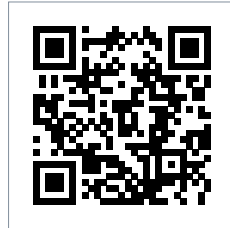
IMG_20230926_153830

Michael Schmidt & Partner Yachthandels GmbH

Rübekamp 5
25421 Pinneberg
Germany

Phone: +49 4101 5155566

<https://www.msp-yacht.de>



Michael Schmidt & Partner
International Yachtbrokers