



LM Yachts LM 27

€23,900 • Norddeutschland Germany • Used • 1976

Presented by

Jan Spengler
Phone: +49 4101 5155566

**Michael Schmidt &
Partner Yachthandels
GmbH**

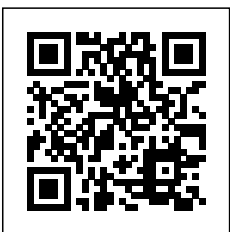
Rübekamp 5
25421 Pinneberg
Germany



Michael Schmidt & Partner
International Yachtbrokers

Details

Make:	LM Yachts
Model:	LM 27
Year:	1976
Condition:	Used
Engine:	Bukh DV24, 24 hp
Engine type:	
Fuel type:	Diesel
Fuel tank:	100 l (26.42 gal)
Length:	8.1 m (26.57 ft)
Beam:	2.75 m (9.02 ft)
Cabins:	0
Berths:	0



Michael Schmidt &
Partner Yachthandels
GmbH



7zea.com

Description

EN

The LM 27 was built from 1972 to 1985 in a Danish shipyard, LM Yachting, in Lunderskov specifically for sailing in the Baltic Sea.

The designer of the boat, which was designed as a long keel, was Palle Mortensen.

LM later produced the relatively powerful motorized pointed creel with the same concept in other sizes: LM 23, LM 24, LM 27, LM 28, LM 30 LM 32.

The LM are characterized by a covered driver's cab with standing height, in which the galley is also housed. This made LM one of the pioneers of deck saloon yachts produced today.

Exclusively on offer at Michael Schmidt & Partner. Central Agent! Detailed questions are welcome. Talk to us, we have visited this yacht for you.

Navigation equipment:

chronometer, Display, DSC vhf, Plotter with GPS antenna (Bord PC mit Touchscreen am Steuerstand).

Staging and technical:

Water pressure pump, Secondary Propeller, Shorepower connector, swimming ladder, cockpit table, Living Room Foldable Table, Windex.

Domestic Facilities onboard:

3 12V Outlets, 4 220V Outlets, Manual Toilet.

Entertainment:

Speakers, DTV, Personal computer, Radio AM/FM, Hi-Fi.

Sails accessories:

Jib Furling System, Lazy Jack.

Kitchen and appliances:

Central Vacuum System, Burner, Mechanical Refrigerator.

Upholstery:

Cockpit Cover, Cushions.

IT

L'LM 27 è stato costruito dal 1972 al 1985 in un cantiere danese, LM Yachting, a Lunderskov appositamente per la navigazione nel Mar Baltico.

Il progettista della barca, che è stata progettata come una lunga chiglia, è stato Palle Mortensen.

In seguito LM produsse la cantra a punta motorizzata relativamente potente con lo stesso concetto in altre dimensioni: LM 23, LM 24, LM 27, LM 28, LM 30 LM 32.

Le LM sono caratterizzate da una cabina di guida coperta con altezza in piedi, nella quale è alloggiata anche la cucina. Questo ha reso LM uno dei pionieri degli yacht deck saloon prodotti oggi.

In esclusiva presso Michael Schmidt & Partner. Agente centrale! Domande dettagliate sono benvenute. Parla con noi, abbiamo visitato questo yacht per te.

Strumentazione elettronica di navigazione:

Cronometro, Display, DSC vhf, Plotter con antenna GPS (Bord PC mit Touchscreen am Steuerstand).

Allestimento tecnico e di coperta:

Autoclave, Elica di rispetto, Presa 220V banchina, Scaletta da bagno, Tavolo pozzetto, Tavolo Salone Abbattibile, Windex.

Dotazioni domestiche di bordo:

3 Prese interne 12v, 4 Prese interne 220v, WC marino manuale.

Intrattenimento:

Altoparlanti, Digitale Terrestre, Personal computer, Radio AM/FM, Stereo.

Accessori Vele:

Avvolgi Fiocco, Lazy Jack.

Cucina ed elettrodomestici:

Aspirapolvere centralizzato, Fornello, Frigorifero meccanico.

Tappezzerie:

Copripozzetto, Cuscineria completa.

FR

Le LM 27 a été construit de 1972 à 1985 dans un chantier naval danois, LM Yachting, à Lunderskov, spécifiquement pour naviguer dans la mer Baltique.

Le concepteur du bateau, qui a été conçu comme une longue quille, était Palle Mortensen.

LM a ensuite produit le canot pointu motorisé relativement puissant avec le même concept dans d'autres tailles : LM 23, LM 24, LM 27, LM 28, LM 30 LM 32.

Les LM se caractérisent par une cabine de conduite couverte à hauteur debout, dans laquelle la cuisine est également logée. Cela a fait de LM l'un des pionniers des yachts à salon de pont produits aujourd'hui.

Exclusivement proposé chez Michael Schmidt & Partner. Agent central ! Les questions détaillées sont les bienvenues. Parlez-nous, nous avons visité ce yacht pour vous.

Equipement électronique de navigation:

Montre de bord, Moniteur, DSC VHF, Plotter GPS (Bord PC mit Touchscreen am Steuerstand).

Equipement de pont:

Eau sous pression, Hélice de rechange, Prise de quai, Echelle de bain, table de cockpit, Table pliante de salon, Windex.

Equipement intérieur:

3 Prises interieures 12v, 4 Prises interieures 220v, Toilettes manuelles.

Divers:

Haut-parleurs, TNT, Ordinateur, Radio AM/FM, Hi-Fi.

Equipement voiles:

Enrouleur de foc, Lazy Jack.

Equipement de confort:

Aspirateur centralisé, Cuisinière, Groupe froid.

Sellerie et tauds:

Taud de cockpit, Sellerie complète.

DE

Die LM 27 wurde von 1972 bis 1985 in einer dänischen Werft, LM Yachting, in Lunderskov speziell zum Segeln in der Ostsee gebaut.

Konstrukteur des als Langkieler konzipierten Bootes war Palle Mortensen.

LM stellte den verhältnismäßig stark motorisierten Spitzgatter mit gleichem Konzept später auch in weiteren Größen her: LM

23, LM 24, LM 27, LM 28, LM 30 LM 32.

Die LM zeichnen sich durch einen eingedeckten Fahrerstand mit Stehhöhe aus, in dem auch die Pantry untergebracht ist. Damit war LM einer der Vorreiter der heute hergestellten Deckssalonjachten.

Exklusiv im Angebot bei Michael Schmidt & Partner. Central Agent! Detailfragen sind herzlich willkommen. Sprechen Sie uns an, wir haben diese Yacht für Sie besichtigt.

Navigation elektronische Instrumentation:
Chronometer, Display, DSC UKW, Kartenplotter mit GPS (Bord PC mit Touchscreen am Steuerstand).

Deck und technische Ausrüstung:
Druckwasserpumpe, Ersatzpropeller, Landanschluß, Badeleiter, Cockpittisch, Klappbarer Wohnzimmertisch, Windex.

Anlagen an Bord:
3 12V Steckdose, 4 220V Steckdose, manuelles WC.

Unterhaltung:
Lautsprecher, DVBT, PC, Radio AM/FM, Stereoanlage.

Rigg:
Rollfockanlage, Lazy Jack.

Küchen-und Haushaltsgeräte:
Staubsauger, Herd, Kompressor Kühlschrank.

Polster und Persenninge:
Cockpitpersenning, Polster.

ES

El LM 27 fue construido entre 1972 y 1985 en un astillero danés, LM Yachting, en Lunderskov específicamente para navegar en el Mar Báltico.

El diseñador del barco, que fue diseñado como una quilla larga, fue Palle Mortensen.

Más tarde, LM produjo la relativamente potente fileta puntiaguda motorizada con el mismo concepto en otros tamaños: LM 23, LM 24, LM 27, LM 28, LM 30 LM 32.

Los LM se caracterizan por una cabina de conducción cubierta con altura de pie, en la que también se aloja la cocina. Esto convirtió a LM en uno de los pioneros de los yates con salón de cubierta producidos en la actualidad.

Oferta exclusiva en Michael Schmidt & Partner. ¡Agente central! Las preguntas detalladas son bienvenidas. Hable con nosotros, hemos visitado este yate para usted.

Instrumentación electrónica de navegación:
Cronómetro, Pantalla, VHF con DSC, Plotter con antena GPS (Bord PC mit Touchscreen am Steuerstand).

Equipo técnico y de cubierta:
Bomba de agua dulce, Hélice de respeto, Toma de 220V para el puerto, Escalera de baño, mesa de bañera, Mesa plegable para sala de estar, Windex.

Enseres domesticos de abodo:
3 Tomas de 12v, 4 Enchufes de 220v, WC marino manual.

Entretenimiento:
Altavoces, Digital terrestre, Ordenador personal, Radio AM/FM, Stereo.

Accesorios Velas:
Enrollador de foque, Lazy Jack.

Cocina y electrodomésticos:
Aspirador centralizado, Fogón, Frigorífico mecánico.

Tapicerías:
Toldo de bañera, Cojinería completa.

NL

De LM 27 werd van 1972 tot 1985 gebouwd op een Deense scheepswerf, LM Yachting, in Lunderskov, speciaal voor het zeilen in de Oostzee.

De ontwerper van de boot, die was ontworpen als een lange kiel, was Palle Mortensen.

LM produceerde later de relatief krachtige gemotoriseerde puntige creel met hetzelfde concept in andere maten: LM 23, LM 24, LM 27, LM 28, LM 30 LM 32.

De LM kenmerken zich door een overdekte bestuurderscabine met stahoogte, waarin ook de kombuis is ondergebracht. Dit maakte LM tot een van de pioniers op het gebied van deksalonjachten die vandaag de dag worden geproduceerd.

Exclusief in de aanbieding bij Michael Schmidt & Partner. Centrale agent! Gedetailleerde vragen zijn welkom. Neem contact met ons op, wij hebben dit jacht voor u bezocht.

Elektronische navigatie-instrumenten:
Chronometer, Beeldscherm, DSC marifoon, Plotter met GPS-antenne (Bord PC mit Touchscreen am Steuerstand).

Technische- en dekuitrusting:
Autoclaaf, Propeller van respect, 220V wal stopcontact, Zwemtrap, Cockpit tafel, Opklapbare salontafel, Windex.

Huishoudelijke apparatuur aan boord:
3 12V interne stopcontacten, 4 220V interne stopcontacten, Handmatig maritiem toilet.

Vermaak:
Luidsprekers, Digitaal terrestrisch, Personal computer, Radio AM/FM, Stereo.

Accessoires Zeilen:
Boog Winder, Luie Jack.

Keuken & Apparatuur:
Centrale stofzuiger, Fornois, Mechanische koelkast.

Bekleding:
Kuiptent, Complete kussens.

RU

LM 27 строилась с 1972 по 1985 год на датской верфи LM Yachting в Лундерскове специально для плавания в Балтийском море.

Конструктором лодки, которая была спроектирована в виде длинного киля, был Палле Мортенсен.

Позже LM выпустила относительно мощный моторизованный остроконечный шпудлярник с той же концепцией в других размерах: LM 23, LM 24, LM 27, LM 28, LM 30 LM 32.

LM характеризуются крытой кабиной водителя со стоячей высотой, в которой также размещается камбуз. Это сделало LM одним из пионеров яхт с палубным салоном, производимых сегодня.

Эксклюзивно в Michael Schmidt & Partner. Центральный агент! Подробные вопросы приветствуются. Поговорите с нами, мы посетили эту яхту для вас.

Электронные навигационные приборы:
chronometer, Display, DSC, Плоттер с GPS антенны (Bord PC mit Touchscreen am Steuerstand).

Техническое оснащение и оснащение палубы:
Автоклав, Запасной гребной винт, Прямая розетка от причала, Трап ванной, cockpit table, Складной стол для гостиной, Windex.

Бытовое оснащение на борту:
3 Внутренние розетки 12v, 4 Внутренние розетки 220v, Ручной морской туалет.

Развлечения:
динамиков, Наземное цифровое, Персональный компьютер, Radio AM/FM, Привет-Fi.

Аксессуары паруса:
Устройство кливер, Джек лениво.

Кухня и бытовые приборы:
Централизованный пылесос, плитой, Холодильник механического типа.

Обивка:
Задвижка колодца, полное подушки.

General information

Make:	LM Yachts
Model:	LM 27
Year:	1976
Condition:	Used

Engine

Engine:	Bukh DV24, 24 hp
Engine type:	
Fuel type:	Diesel
Fuel tank:	100 l (26.42 gal)

Measurements

Length:	8.1 m (26.57 ft)
Beam:	2.75 m (9.02 ft)
Deep:	0.95 m (3.12 ft)
Weight:	4500 kg (9,920.63 lb)

Accommodation

Cabins:	0
Berths:	0

Images



LM27-Marry2-MSP41



LM27-Marry2-MSP38



LM27-Marry2-MSP42



LM27-Marry2-MSP3



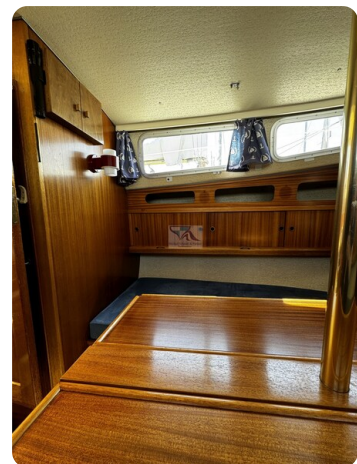
LM27-Marry2-MSP8



LM27-Marry2-MSP18



LM27-Marry2-MSP6



LM27-Marry2-MSP11



LM27-Marry2-MSP12



LM27-Marry2-MSP14



LM27-Marry2-MSP15



LM27-Marry2-MSP16



LM27-Marry2-MSP19



LM27-Marry2-MSP20



LM27-Marry2-MSP21



LM27-Marry2-MSP22



LM27-Marry2-MSP24



LM27-Marry2-MSP26



LM27-Marry2-MSP28



LM27-Marry2-MSP30



LM27-Marry2-MSP32

Michael Schmidt & Partner Yachthandels GmbH

Rübekamp 5
25421 Pinneberg
Germany

Phone: +49 4101 5155566

<https://www.msp-yacht.de>



Michael Schmidt & Partner
International Yachtbrokers