



# Nomadream Cat-House 1200 Double Decker Houseboat

€354,210 • Gdansk Poland • Used • 2022

## Presented by

Sjoerd Kampen  
Phone: 0031(0)6-54723943

## Scheepsmakelaardij Goliath

Hendrik Bulthuisweg 2  
8606 KB SNEEK  
Netherlands



Scheepsmakelaar  
dij Goliath



7zea.com

## Details

Make:	Nomadream
Model:	Cat-House 1200 Double Decker Houseboat
Year:	2022
Condition:	Used
Engine type:	
Length:	12.8 m (41.99 ft)
Beam:	4.5 m (14.76 ft)
Cabins:	0
Berths:	0

# Description

EN  
Double Decker

**When you step into this houseboat you will be amazed at the use of space.**

Beautiful *maintenance-free* houseboat **with three two-person bedrooms**. Excellent insulation and year round use. Delivered in July 2022 and only used as a demo boat by the builder. A new 100HP outboard engine was installed in 2023. She is specially built for comfortable use in cold winters and hot summers.

The construction of the Nomadream Cat-Houses is based on a catamaran construction, with two hulls connected by a deck. The composite hulls have the structure of a fiberglass reinforced composite foam manufactured using resin infusion technology.

Due to the large width and height of the hulls of the catamaran, the space can be used for **additional living quarters (Double Decker version, see below photos the drawing (photo-2))** and as a space under the deck - a typical yacht engine room for mounting devices such as tanks, pumps, generator, air conditioning systems, diesel heating, batteries.

The structure of the walls and roof of the superstructure are multilayer sections with a thickness of 80 mm to 120 mm. The wall technology reduces the influence of low temperatures or, in hot climates, excessive heating of the interior.

The main glazing consists of terrace windows consisting of two panes, embedded in an aluminum frame in the so-called hot mounting system. This solution also increases the possibility of using the unit in low and high temperatures. For tropical zones, the glass used is of the higher class that limits temperature and UV flow. Aluminum frames are powder-coated.

## General

Other:

**Water tank** 1000 l

**Black water tank** 1000 l

Grey water tank 1000 l

**Diesel fuel tank** 120 l (Generator and Webasto heating system)

**Gasoline tank** 120 l

## Accommodation

Other:

**Bathroom** Shower cubicle with accessories, bathroom cabinet with sink, mirror, electric toilet with shredder, lighting, opening window, floor and walls of low maintenance materials, wall radiator 230V

**Kitchen** 3,3m kitchen/salon furniture with sink, faucet, 2 cooking zones induction hob, microwave, cabinets, drawers, refrigerator and freezer, upper cabinets with extractor hood. In kitchen are two 230V sockets

**Salon** easy care floor and walls, decorative upholstered ceiling with lacquered high gloss panels, free-standing bench, guest table, chairs, 2x 230V sockets and 12V USB, window curtains, salon lighting 2 zones

**Master cabin** easy-care floor, soft upholstered walls, decorative above-bed upholstered ceiling with high-gloss lacquered panels and lighting, bed with mattress, bed linen drawers underneath, 230V sockets and USB, window curtain, closet, terrace opening door.

**Double-deck lower cabins (with private bathrooms)** with

easy-care floor, soft-upholstered walls and ceiling, beds with mattresses, storage cabinets under the bed, 230V socket and USB, window curtains, closet, portholes to open.

Lockers, storage spaces In available empty sections

Interior finishing materials and fabrics

**TV Samsung Smart 43" in saloon**

**TV pre-installation in each cabin**

**230 V installation 230 V/32 A shore power (extension cord 20 m), battery charger, 230 V switchboard, 230 V sockets in each cabin, 1 in bathroom, 2 in kitchen, 2 in saloon.**

**Top terrace with sunken roof**, non-skid surface, black stairs with teak steps, stainless steel railing with rope, railing folds without tools, 230 V socket, blue ambient light, speakers

**Terrace furniture** Modular benches, table

**Deck inlets** Fresh water inlet, black water inlet, gray water inlet, fuel inlet

**Graywater system 1000** gray water tank, tank level gauge on switchboard, deck inlet to pump-out in marina special point, diaphragm over board, discharge pump, Gray water system Direct discharge on board

**Black water system** 24 V marine toilets with grinder, 1000l black water tank, tank level gauge on switchboard, deck inlet to pump-out in marina special point, diaphragm pump for discharge over board,

**Fresh water system** 1000l tank with inlet on deck with level gauge on switchboard, hot water boiler, pressurized water pump 17l/min, hot and cold water lines,|

**Hot water boiler** 80l, 230V

Antifouling Black

**Engine, electrics, water**

Other:

**Additional options available on this houseboat:**

Propulsion **100HP Selva (Yamaha)** gasoline with battery, 120l fuel tank. Hydraulic steering system. **(Year 2023! 30 running hours)**

**Generator 230V** 50Hz Paguro 9000, 8.5kW, sound insulated, diesel tank (automatic switch between shore power and generator)

**Webasto heating system** 2x 4.5kW diesel heaters, worm air lines supplied to each room on the boat

**Multifunctional battery charger and inverter**, Quatro 24/3000 inverter for some 230V equipment and automatic power switch between generator and shore connection,

**Anchor winch 20kgs stainless Anchor, electric winch** with 30m rope, operated locally on steering console or by remote control

Bow thruster Slipener E120 (especially for 40T boats)

**Raymarine 9" RV display**, GPS, depth transducer installed on skipper console

Raymarine camera aft deck

Music system **Fusion radio**, 6 speakers (4 in saloon, 2 on upper deck), 2 amplifiers, Dishwasher

**Equipment**

Other:

**Fender Black**, rubber, heavy duty, all around

Deck railings **Stainless steel**  
**Steering console GRP console** and skipper's chair on aluminum base  
**Navigation lights** Green and red LED, anchor light  
**Emergency/swim ladder** Stainless steel folding swim ladder  
**cleats** 8pcs

32A **shore connection** on deck 1pc

NL  
Double Decker

**Als u deze houseboat binnenstapt dan verbaast u zich over het gebruik van de ruimte.**

Prachtige *onderhoudsvrije* houseboat met drie twee **persoonsslaapkamers**. Uitstekend geïsoleerd en het hele jaar door te gebruiken. Opgeleverd in juli 2022 en alleen gebruikt als demoboot door de bouwer. In 2023 is een nieuwe 100PK buitenboord motor geïnstalleerd. Ze is speciaal gebouwd voor gerieflijk gebruik in koude winters en hete zomers.

De constructie van de Nomadream Cat-Houses is gebaseerd op een catamaranconstructie, met twee rompen verbonden door een dek. De composietrompen hebben de structuur van een glasvezel versterkt met composietschuim, vervaardigd met behulp van harsinfusietechnologie.

Door de grote breedte en hoogte van de rompen van de catamaran kan de ruimte worden gebruikt voor **extra woonhutten (Double Decker-versie, zie onder foto's de tekening (foto-2))** en als ruimte onder het dek - een typische jachtmachinekamer voor de montage van apparaten zoals tanks, pompen, generator, lucht airconditioningsystemen, dieselveerwarming, batterijen.

De structuur van de muren en het dak van de bovenbouw zijn meerlaagse secties met een dikte van 80 mm tot 120 mm. De wandtechniek vermindert de invloed van lage temperaturen of, in een warm klimaat, overmatige verwarming van het interieur.

De hoofdbeglazing bestaat uit terrasramen bestaande uit twee ruiten, ingebed in een aluminium kozijn in het zogenaamde warme montagesysteem. Deze oplossing vergroot ook de mogelijkheid om de unit bij lage en hoge temperaturen te gebruiken. Voor tropische zones is het gebruikte glas van de hogere klasse die de temperatuur en UV-stroom beperkt. Aluminium kozijnen zijn gepoedercoat.

#### **Algemeen**

Overig:

**Watertank** 1000 l

**Zwartwatertank** 1000 l

**Grijswatertank** 1000 l

**Diesel brandstoftank** 120 l (Generator en Webasto verwarmingssysteem)

**Benzinetank** 120 l

#### **Accommodatie**

Overig:

**Badkamer** Douchecabine met accessoires, badkamermeubel met wastafel, spiegel, elektrisch toilet met versnipperaar, verlichting, te openen raam, vloer en wanden van onderhoudsvriendelijke materialen, wandradiator 230V  
**Keuken** 3,3m keuken/salon meubel met spoelbak, kraan, 2 kookzones inductiekookplaat, magnetron, kastjes, lades,

koelkast en vriezer, bovenkastjes met afzuigkap. In keuken zijn twee 230V stopcontacten

**Salon** easy care vloer en wanden, decoratief gestoffeerd plafond met gelakte hoogglans panelen, vrijstaande bank, gastentafel, stoelen, 2x 230V stopcontacten en 12V USB, raamgordijnen, salonverlichting 2 zones

**Master cabine;** makkelijk te onderhouden vloer, zacht gestoffeerde wanden, decoratief boven het bed gestoffeerd plafond met hoogglans gelakte panelen en verlichting, bed met matras, bedlinnen laden onder, 230V stopcontacten en USB, raamgordijn, kledingkast, terras te openen deur.

**Tweedekkers onderhutten (met eigen badkamers)** met onderhoudsvriendelijke vloer, zacht gestoffeerde wanden en plafond, bedden met matrassen, opbergkasten onder het bed, 230V stopcontact en USB, raamgordijnen, kledingkast, te openen patrijspoorten.

Kluisjes, opbergruimtes In beschikbare lege secties

Interieur afwerkingsmaterialen en stoffen

**TV Samsung Smart 43" in salon**

**TV pre-installatie in elke hut**

**230 V installatie 230 V/32 A walstroom (verlengsnoer 20 m), acculader, 230 V schakelbord, 230 V stopcontacten in elke hut, 1 in badkamer, 2 in keuken, 2 in salon.**

**Topterras met verzonken dak,** antislip oppervlak, zwarte trap met teakhouten treden, roestvrijstalen reling met touw, zonder gereedschap reling opvouwbaar, 230V stopcontact, blauw omgevingslicht, luidsprekers

**Terrasmeubilair** Modulaire banken, tafel

**Dekinlaten** Zoetwaterinlaat, zwartwaterinlaat, grijswaterinlaat, brandstofinlaat

**Grijs water systeem 1000** grijs water tank, tank niveaumeter op schakelbord, dek inlaat naar pump-out in jachthaven speciaal punt, membraan over het bord, afvoerpomp, Grijswatersysteem Directe lozing aan boord  
**Zwartwatersysteem** 24 V scheepstoiletten met vermaler, 1000 l zwartwatertank, tankniveaumeter op schakelbord, dekinlaat naar pompunt in jachthaven, membraanpomp voor lozing over boord,

**Zoetwatersysteem** 1000l tank met inlaat op het dek met niveaumeter op schakelbord, warmwaterboiler, waterpomp onder druk 17l/min, warm- en koudwaterleidingen,]

**Warm water boiler** 80l, 230V

Antifouling Zwart

**Motor, electra, water**

Overig:

**Aanwezige extra opties op deze houseboat:**

Voortstuwing **100HP Selva (Yamaha)** benzine met accu, 120l brandstoftank. Hydraulisch stuursysteem. **(Jaar 2023! 30 draaiuren)**

**Generator 230V** 50Hz Paguro 9000, 8,5kW, geluidsisoleerd, dieseltank (automatische omschakeling tussen walstroom en generator)

**Webasto verwarmingssysteem** 2x 4,5kW diesel kachels, worm luchtleidingen geleverd aan elke kamer op de boot  
**Multifunctionele acculader en omvormer,** Quatro 24/3000 omvormer voor sommige 230V apparatuur en automatische stroomschakelaar tussen generator en landaansluiting,  
**Ankerlier 20kgs roestvrij Anker, elektrische lier** met 30m touw, lokaal bediend op de stuurconsole of met de afstandsbediening

**Boegschroef** Slipener E120 (speciaal voor 40T boten)

**Raymarine 9" RV display,** GPS, dieptetransducer geïnstalleerd op schippersconsole

Raymarine camera achterdek  
**Muzieksysteem Fusion radio**, 6 speakers (4 in salon, 2 op bovenste terras), 2 versterkers,  
**Vaatwasser**

#### Uitrustig

Overig:

**Stootlijst Zwart**, rubber, heavy duty, rondom

Dekleuning **Roestvrij staal**

**Stuurconsole GFK console** en schippersstoel op aluminium onderstel

**Navigatieverlichting** Groene en rode LED, ankerlicht

**Nood/zwemtrap** Roestvrijstalen opvouwbare zwemtrap

**Klampen** 8st

32A **walaansluiting** aan dek 1pc

DE

Doppeldecker

**Wenn Sie dieses Hausboot betreten, werden Sie erstaunt sein über die Raumausnutzung.**

Schönes *wartungsfreies* Hausboot **mit drei Schlafzimmern**. Ausgezeichnete Isolierung und ganzjährige Nutzung. Ausgeliefert im Juli 2022 und nur als Demo-Boot durch den Erbauer verwendet. Ein neuer 100 PS Außenbordmotor wurde 2023 eingebaut. Sie wurde speziell für den komfortablen Einsatz in kalten Wintern und heißen Sommern gebaut.

Die Konstruktion der Nomadream Cat-Houses basiert auf einer Katamaran-Konstruktion mit zwei Rümpfen, die durch ein Deck verbunden sind. Die Rümpfe bestehen aus einem glasfaserverstärkten Verbundschäum, der mit Hilfe der Harzinfusionstechnologie hergestellt wird.

Aufgrund der großen Breite und Höhe der Katamaranrümpfe kann der Raum für **zusätzliche Wohnräume (Double Decker Version, siehe unten Fotos die Zeichnung (Foto-2))** und als Raum unter dem Deck genutzt werden - ein typischer Yacht-Maschinenraum für die Montage von Geräten wie Tanks, Pumpen, Generator, Klimaanlage, Dieselheizung, Batterien.

Die Struktur der Wände und des Daches des Aufbaus sind mehrschichtige Profile mit einer Dicke von 80 mm bis 120 mm. Die Wandtechnologie reduziert die Auswirkungen von niedrigen Temperaturen oder, in heißen Klimazonen, einer übermäßigen Aufheizung des Innenraums.

Die Hauptverglasung besteht aus Terrassenfenstern, die aus zwei Scheiben bestehen und in einem Aluminiumrahmen im so genannten Warmmontagesystem eingebettet sind. Diese Lösung erhöht auch die Möglichkeit, die Einheit bei niedrigen und hohen Temperaturen zu nutzen. Für tropische Zonen wird ein Glas der höheren Klasse verwendet, das den Temperatur- und UV-Durchfluss begrenzt. Die Aluminiumrahmen sind pulverbeschichtet.

#### Allgemein

Sonstiges:

**Wassertank** 1000 l

**Schwarzwassertank** 1000 l

Grauwassertank 1000 l

**Dieselmotortank** 120 l (Generator und Webasto Heizung)

**Benzintank** 120 l

#### Innenausstattung

Sonstiges:

**Badezimmer** Duschkabine mit Zubehör, Badezimmerschrank mit Waschbecken, Spiegel, elektrische Toilette mit Shredder, Beleuchtung, Fenster zum Öffnen, Boden und Wände aus pflegeleichten Materialien, Wandheizkörper 230V

**Küche** 3,3m Küchen-/Salonmöbel mit Spüle, Wasserhahn, 2 Kochzonen Induktionskochfeld, Mikrowelle, Schränke, Schubladen, Kühlschrank und Gefrierschrank, Oberschränke mit Dunstabzugshaube. Zwei 230V Steckdosen in der Küche

**Salon** pflegeleichter Boden und Wände, dekorative Polsterdecke mit lackierten Hochglanzpaneelen, freistehende Sitzbank, Gästetisch, Stühle, 2x 230V Steckdosen und 12V USB, Fenstervorhänge, Salonbeleuchtung 2 Zonen

**Masterkabine** pflegeleichter Boden, weich gepolsterte Wände, dekorative Polsterdecke über dem Bett mit hochglanzlackierten Paneelen und Beleuchtung, Bett mit Matratze, darunter liegende Wäscheschubladen, 230V Steckdosen und USB, Fenstervorhang, Kleiderschrank, Terrassentür zum Öffnen.

**Untere Doppeldeckerkabinen (mit eigenem Bad)** mit pflegeleichtem Boden, weich gepolsterten Wänden und Decken, Betten mit Matratzen, Bettzeugschubladen darunter, 230V-Steckdose und USB, Fenstervorhang, Kleiderschrank, Bullaugen zum Öffnen.

Schließfächer, Stauräume In den verfügbaren leeren Abschnitten

Materialien und Stoffe für die Innenausstattung

**TV Samsung Smart 43" im Salon**

**TV-Vorinstallation in jeder Kabine**

**230 V-Installation 230 V/32 A Landstrom (Verlängerungskabel 20 m), Batterieladegerät, 230 V-Schalttafel, 230 V-Steckdosen in jeder Kabine, 1 im Bad, 2 in der Küche, 2 im Salon.**

**Dachterrasse mit versenktem Dach**, rutschfeste Oberfläche, schwarze Treppe mit Teakholzstufen, Edelstahlreling mit Seil, Reling ohne Werkzeug klappbar, 230 V Steckdose, blaues Umgebungslicht, Lautsprecher  
**Terrassenmöbel** Modulare Bänke, Tisch

**Deckseinlässe** Frischwassereinlass, Schwarzwassereinlass, Grauwassereinlass, Treibstoffeinlass

**Grauwassersystem 1000er** Grauwassertank, Tankfüllstandsanzeige an der Schalttafel, Deckseinlass zum Auspumpunkt im Yachthafen, Membran über Bord, Entladepumpe, Grauwassersystem Direkte Entladung an Bord

**Schwarzwassersystem** 24 V Marine-Toiletten mit Grinder, 1000l Schwarzwassertank, Tankfüllstandsanzeige an der Schalttafel, Deckseinlass zum Auspumpen im Yachthafen, Membranpumpe für Entleerung über Bord,

**Frischwassersystem** 1000l Tank mit Einlass an Deck mit Füllstandsanzeige an der Schalttafel, Warmwasserboiler, Druckwasserpumpe 17l/min, Warm- und Kaltwasserleitungen, |  
**Warmwasserboiler** 80l, 230V

Antifouling Schwarz

**Motor, Elektrik, Wasser**

Sonstiges:

**Zusätzliche Optionen für dieses Hausboot verfügbar:**

Antrieb **100PS Selva (Yamaha)** Benzin mit Batterie, 120l Kraftstofftank. Hydraulische Steueranlage. **(Jahr 2023! 30 Betriebsstunden)**

**Generator 230V** 50Hz Paguro 9000, 8,5kW, schallgedämmt, Dieseltank (automatische Umschaltung zwischen Landstrom und Generator)

**Webasto Heizsystem** 2x 4,5kW Dieselheizungen, Wurmflutleitungen zu jedem Raum auf dem Boot

**Multifunktionales Batterieladegerät und Wechselrichter**, Quatro 24/3000 Wechselrichter für einige

230V-Geräte und automatische Umschaltung zwischen Generator und Landanschluss,  
**Ankerwinde 20kg rostfreier Anker, elektrische Winde** mit 30m Seil, Bedienung vor Ort an der Steuerkonsole oder per Fernbedienung  
Bugstrahlruder Slipener E120 (speziell für 40T Boote)  
**Raymarine 9" RV Display**, GPS, Tiefenschwinger an der Skipperkonsole installiert

Raymarine Kamera auf dem Achterdeck  
Musikanlage **Fusion Radio**, 6 Lautsprecher (4 im Salon, 2 auf dem Oberdeck), 2 Verstärker,  
Geschirrspüler

#### Zubehören

Sonstiges:

**Fender Schwarz**, Gummi, strapazierfähig, rundum

Deckshandläufe **Edelstahl**

**Steuerkonsole GFK-Konsole** und Skippersitz auf Aluminiumsockel

**Navigationslichter** Grüne und rote LED, Ankerlicht

**Not-/Schwimleiter** Klappbare Badeleiter aus Edelstahl

**Klampen** 8 Stück

32A **Landanschluss** an Deck 1 St.

FR

Double Decker

**Lorsque vous entrerez dans ce bateau, vous serez surpris par l'utilisation de l'espace..**

Magnifique péniche *sans entretien* **avec trois chambres doubles**. Excellente isolation et utilisation tout au long de l'année. Livré en juillet 2022 et seulement utilisé comme bateau de démonstration par le constructeur. Un nouveau moteur hors-bord de 100 CV a été installé en 2023. Le Nomadream Cat est conçu pour une utilisation confortable pendant les hivers froids et les étés chauds.

La construction des Nomadream Cat-Houses est basée sur la construction d'un catamaran, avec deux coques reliées par un pont. Les coques composites ont la structure d'une mousse composite renforcée de fibre de verre, fabriquée à l'aide de la technologie d'infusion de résine.

En raison de la largeur et de la hauteur importantes des coques du catamaran, l'espace peut être utilisé pour des **pièces d'habitation supplémentaires (version double pont, voir le dessin ci-dessous (photo 2 ))** et comme espace sous le pont - une salle des machines typique d'un yacht pour installer des appareils tels que des réservoirs, des pompes, un générateur, des systèmes de climatisation, un chauffage diesel, des batteries.

La structure des murs et du toit de la superstructure est constituée de sections multicouches d'une épaisseur de 80 à 120 mm. La technologie des murs réduit l'impact des basses températures ou, dans les climats chauds, le chauffage excessif de l'intérieur.

Le vitrage principal est constitué de fenêtres de terrasse composées de deux vitres, encastrées dans un cadre en aluminium selon le système dit de montage à chaud. Cette solution augmente également la possibilité d'utiliser l'unité à des températures basses et élevées. Pour les zones tropicales, le verre utilisé est d'une classe supérieure qui limite la température et le flux d'UV. Les cadres en aluminium sont peints par poudrage.

Général

Autre:

**Réservoir d'eau 1000 l**

**Réservoir d'eaux noires 1000 l**

Réservoir d'eaux grises 1000 l

**Réservoir de carburant diesel 120 l** (générateur et système de chauffage Webasto)

**Réservoir d'essence 120 l**

#### Aménagement

Autre:

**Salle de bain** Cabine de douche avec accessoires, meuble de salle de bain avec lavabo, miroir, WC électrique avec broyeur, éclairage, fenêtre ouvrante, sol et murs en matériaux à faible entretien, radiateur mural 230V

**Cuisine** Meubles de cuisine/salon de 3,3m avec évier, robinet, 2 zones de cuisson, plaque à induction, micro-ondes, armoires, tiroirs, réfrigérateur et congélateur, armoires supérieures avec hotte aspirante. Deux prises 230V dans la cuisine

**Salon** sol et parois faciles d'entretien, plafond décoratif rembourré avec panneaux laqués brillants, banquettes sur pied, table d'hôtes, chaises, 2x prises 230V et 12V USB, rideaux de fenêtre, éclairage du salon 2 zones

**Cabine principale** sol facile d'entretien, parois moelleuses, plafond décoratif au-dessus du lit avec panneaux laqués brillants et éclairage, lit avec matelas, tiroirs à linge en dessous, prises 230V et USB, rideau de fenêtre, penderie, porte d'ouverture de la terrasse.

**Cabines inférieures à deux ponts (avec salle de bain privée)** avec sol facile à entretenir, parois et plafond rembourrés, lits avec matelas, tiroirs à linge sous le lit, prises 230V et USB, rideaux de fenêtre, penderie, hublots ouvrants.

Casiers, espaces de rangement Dans les sections vides disponibles

Matériaux et tissus de finition intérieure

**TV Samsung Smart 43" dans le salon**

**Pré-installation TV dans chaque cabine**

**Installation 230 V Prise de quai 230 V/32 A (rallonge 20 m), chargeur de batterie, tableau électrique 230 V, prises 230 V dans chaque cabine, 1 dans la salle de bain, 2 dans la cuisine, 2 dans le carré.**

**Terrasse supérieure avec toit ouvrant**, surface antidérapante, escalier noir avec marches en teck, rambarde en acier inoxydable avec corde, rambarde repliable sans outils, prise 230 V, lumière d'ambiance bleue, haut-parleurs

**Mobilier de terrasse** Bancs modulaires, table

**Entrées de pont** Entrée eau douce, entrée eaux noires, entrée eaux grises, entrée carburant

**Système eaux grises** Réservoir eaux grises **1000 l**, jauge de niveau du réservoir sur tableau électrique, entrée de pont vers pompage dans marina point spécial, diaphragme à bord, pompe de refoulement, Système eaux grises Rejet direct à bord

Système d'**eaux noires** Toilettes marines 24 V avec broyeur, réservoir d'eaux noires de 1000l, indicateur de niveau du réservoir sur le tableau de distribution, entrée sur le pont pour le pompage au point spécial de la marina, pompe à membrane pour le rejet à bord,

**Système d'eau douce** Réservoir de 1000l avec entrée sur le pont avec indicateur de niveau sur le tableau de distribution, chauffe-eau, pompe à eau sous pression 17l/min, tuyaux d'eau chaude et froide,|

**Chaudière à eau chaude** 80l, 230V

Antifouling Noir

**Moteur, électricité, eau**

Autre:

#### Options supplémentaires disponibles sur ce bateau :

Propulsion **100HP Selva (Yamaha)** essence avec batterie, réservoir de 120l. Système de direction hydraulique. **(Année 2023 ! 30 heures de fonctionnement)**  
**Générateur 230V** 50Hz Paguro 9000, 8.5kW, insonorisé, réservoir diesel (commutation automatique entre le courant de quai et le générateur)  
**Système de chauffage Webasto** 2x 4.5kW chauffages diesel, tuyaux d'air de vis sans fin fournis à chaque pièce du bateau  
**Chargeur de batterie multifonctionnel et onduleur**, Inverseur Quatro 24/3000 pour certains équipements 230V et interrupteur automatique entre le générateur et la prise de quai,  
**Treuil d'ancre 20kgs inox Ancre, treuil électrique** avec 30m de corde, commandé localement sur la console de pilotage ou par télécommande  
Propulseur d'étrave Slipener E120 (spécialement pour les bateaux de 40T)  
**Ecran Raymarine 9" RV**, GPS, transducteur de profondeur installé sur la console du skipper

Caméra Raymarine sur le pont arrière  
Système de musique **Radio Fusion**, 6 haut-parleurs (4 dans le salon, 2 sur le pont supérieur), 2 amplificateurs,  
Lave-vaisselle

#### Équipement

Autre:

**Pare-battage Noir**, en caoutchouc, robuste, tout autour

Mains courantes de pont **Acier inoxydable**  
**Console de pilotage Console** et siège du skipper en **polyester armé de fibre de verre** sur base en aluminium  
**Feux de navigation** LED vertes et rouges, feu d'ancre  
**Échelle de secours/de bain** Échelle de bain pliante en acier inoxydable  
**Taquets d' amarrage** 8pcs  
**Prise de quai** 32A sur le pont 1pc

#### General information

Make:	Nomadream
Model:	Cat-House 1200 Double Decker Houseboat
Year:	2022
Condition:	Used
Engine type:	

#### Measurements

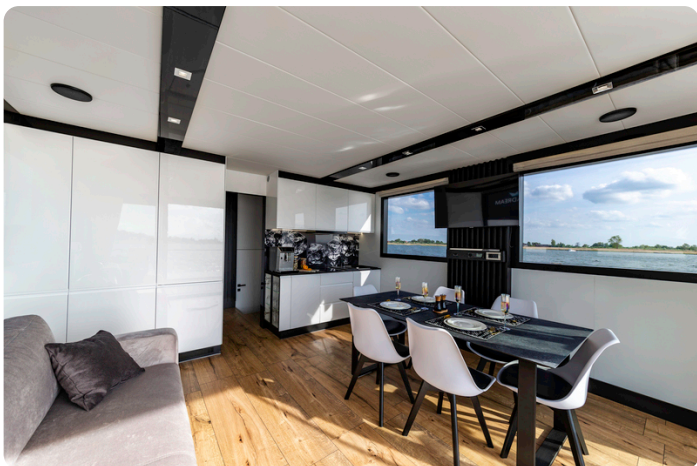
Length:	12.8 m (41.99 ft)
Beam:	4.5 m (14.76 ft)
Deep:	0.4 m (1.31 ft)

#### Accommodation

Cabins:	0
Berths:	0

# Images

















**Scheepsmakelaardij Goliath**

Hendrik Bulthuisweg 2

8606 KB SNEEK

Netherlands

Phone: 0031(0)6-54723943

<https://www.scheepsmakelaardijgoliath.nl>

