



# Nordic 40 Met Ligplaats NS 40 Eco 36m2 Houseboat

€156,000 • Sneekermeer Nederländerna • Begagnad • 2023

## Presenterad av

Sjoerd Kampen  
Phone: 0031(0)6-54723943

## Scheepsmakelaardij Goliath

Hendrik Bulthuisweg 2  
8606 KB SNEEK  
Nederländerna



## Detaljer

Tillverkare:	Nordic 40 Met Ligplaats
Modell:	NS 40 Eco 36m2 Houseboat
År:	2023
Kondition:	Begagnad
Motortyp:	
Längd:	12.2 m (40.03 ft)
Bredd:	4.2 m (13.78 ft)
Kabiner:	0
Kojer:	0



Scheepsmakelaar  
dij Goliath



7zea.com

# Beskrivning

EN

Environmentally friendly and sustainably built houseboat made of high quality materials.

**NORDIC 40 OFF 2023 WITH mooring (See photos of the boat when delivered in February 2023 and as of today, furnished and facing the mooring in the harbor at Sneekermeer in Friesland).**

**VERY NICE OPPORTUNITY FOR THE QUICK DECIDER. BEAUTIFUL NORDIC HOUSEBOAT AVAILABLE FROM FEBRUARY 2023 WITH POSSIBILITY OF TAKING OVER BERTH AT SNEEKERMEER, THE NETHERLANDS. The Nordic is as good as new, unfortunately the owner has no more time for the boat, so she comes for sale. The beautiful berth can be taken over (Rent is around 4.500 per year). At this place you can rent out the boat or use it yourself.**

**So you do not have to wait a year for the boat after order but can use the boat right away.**

**The Nordic is good sailing and equipped with bow thruster. Optionally, the interior can be taken over in consultation.**

**See the documents for the option list of selected options.**

## Description Nordic:

**Beautiful Finnish houseboat, very nice design.**

**Nordic Season is a Finnish design** and originated from two professional companies that together have more than 20 years of knowledge in building ships combined with the technology and experience in building houses.

The houseboats are developed according to **Finnish** standards. Sturdy, solid, good sailing and resistant to harsh winters. The Floats are made of Polyethylene with a notch at the bottom to provide more grip on the water while sailing. The frame is built of aluminum making the houseboat easy and light to sail. The side decks (optional) make boating a lot safer than standard houseboats of this size.

Through the use of natural materials and beautiful **Finnish** wood, this boat exudes a warmth and coziness that you will not see anywhere else.

The houseboats are built using **sustainable** materials such as **Finnish** thermowood. A non-toxic natural product that lasts a very long time thanks to the water-based impregnating agents and on which a long warranty is issued.

Nordic Season houseboats are designed to meet the basic needs of a client. It further consists of a fully equipped kitchen/2 double bedrooms and bathroom.

The floats are made of Polythene.

*This Houseboat NS 40 Eco 36 m2 is recommended for four to six persons.*

**For more information contact Terry Bos : by mail Terry@scheepsmakelaardijgoliath.nl or mobile: 0031(0)641470689.**

## General

CE-category: LT-DEG03601A222

Other:

Living space is 36 m2

Foredeck is 9 m2

Rear deck is 6.5 m2

Walls are insulated with 122 mm thickness, floor 102 mm thickness, roof 80 mm thickness

In the standard version since 2023 is a strong aluminum frame with insulated windows, double and secure tinted glass. The beautiful round wooden windows are **handmade and pure craftsmanship, with this boat are two round windows that can be opened.**

## Standard:

Hull: 10 mm thick polyethylene (PE), color Black, UV resistant

Roof rain drainage system, beautifully concealed in the exterior walls of the boat.

Exhaust/ventilation system in each cabin

Bathroom equipment: hot and cold water, shower panel, sink with mirror, stainless steel drain, mixer tap, electric toilet with grinder and electric towel heater.

**Bedrooms** with nice movable double bed 1 meter 40 and mattress.

**Kitchen equipment:** kitchen set, base cabinets, wall cabinets, worktop, black sink and mixer tap, two burner gas hob, kitchen extractor 230V, refrigerator 230V.

Water supply system: 200 liter tank, level gauge, water level meter, hoses, air vent, water cover, water pump 24 V with expansion tank and standard possibility to connect the boat to mains water if available in the harbor.

Waste water system: Waste water tank 240 liters, level meter for waste water, vacuum drainage system, hoses, installation/attachment materials.

**Steering console** (in the living module) with a hydraulic steering gear, plastic steering wheel, electric switch panel with identification labels for navigation lights, a compass, a 12-volt cigarette lighter socket, usb socket, a cabinet for electrical fuses with a DIN rail and standard rear view monitor system with camera.

**Electrical system:** LED lighting with standard dimmers, in the living module and on the aft deck, switches, bedside lights by the bed, waterproof 230-volt shore power outlet, 230-volt sockets, a set of electrical fuses and a ground fault circuit interrupter, electrical wiring for 230-volt and 12-24-volt and standard stainless steel victron shore power outlet (16A/250VAC 2P/3W)

*Hot tap water system with standard 500W electric boiler under the bed 40 liters.*

**Equipment bow and stern deck:** impregnated non-slip nordic spruce deck board (brown); stainless steel railing for bow and stern 2 mm (diameter 42.4 mm), stainless steel cable; aluminum bollards 6 pieces; stainless steel ladder with 3 steps (width 168 mm).

Navigation lights; pole light 24 V; electric horn 24 V, a flagpole with base.

Exterior cabinets at the rear: service column for filling and draining; cabinet for gas bottles.

## Accommodation

Berths: Fixed:4, extra:2.  
Other:

### **Additional options on this boat, see also the enclosed option list as an example:**

Outboard bracket (aluminum) for engines up to 100 HP.

Outboard engine YAMAHA 30 HP, 25 l fuel tank, steering console control, tachometer, mounting material and installation.

Fuel tank extension up to 50l, level gauge.

Starter battery 12V 110 A and battery charger.

External walls: profiled thermo-wood cladding panelling, "RHOMBUS" (vertical).

Roof terrace 4x3 m, stainless steel (class 316) terrace railings (900 mm high), stairs (aluminum), non-slip floor.

Folding stainless steel (class 316) terrace railing (900 mm high) for the terrace (for sailing under low bridges, etc).

Terrace cover: Foam Teak

Round opening window: single-chamber, tempered and tinted glass, wooden frame. 2 x

Curtains and curtain rails. Color Sand

Integrated dishwasher (45 cm); mounting material, and installation service (power connection from the shore). And Gas oven Candy

electric radiator in the living module and sleeping rooms

MINIMUM (2-4 days out of port, depending on weather conditions and sun intensity and using standard/basic electrical equipment). VICTRON ENERGY equipment: INVERTER MULTIPLUS 24/2000/50-32, 12V/110Ah AGM deep cycle batteries (M8) 4 pcs, Solar panels 24V 360W Mono series 4a 2 pcs, SmartSolar MPPT 150/35, battery monitor BMW 712 BLACK, SMARTSHUNT 500A/50MV, battery switches ON/OFF 275A, LYNX DYSTRYBUTOR, MEGA fuses, SHORE power cord 25 m 16A/250VAC (3X2, 5SQMM), wires, connectors, installation work.

WPC deck flooring, non-slip, UV resistant.

Swim ladder for getting out of the water (380 mm wide).

Stainless steel (316 grade) side wall handrails (42,4 mm) (2 pcs).

**Steering system: electric/hydraulic BOW THRUSTER "SideShift" HB350, full set (2 batteries, charger, connectors, remote control and steering console control), mounting materials and installation.**

Mooring equipment: 6 fenders with rope, 6 mooring ropes 10 m.

Sewage system: installation of a 24V drainage pump with switch to discharge waste water into the marina sewer.

Grey water system to discharge directly overboard.

Glass shower doors

Adapted shore water and sewage connections for cold season: water and sewage hoses (6m), thermo-insulating sheathing,

self-regulating electric heating cable, quick-connections, sealed socket.

"HIKVISION wireless alarm kit (control unit; outdoor camera with motion sensor on the rear deck; smoke/fire detector and 2 indoor motion detectors).

Additional sockets, Tv bracket, Led lights with dimmer, installation

corner wardrobes, 2 x, bedroom shelves, Reading Lamps, installation

And in the amount of the purchase price is of course the transportation from Lithuania to the Netherlands. (Cost around 14,000 euros)

Furthermore, a connection to the sewer has been made at the port.

Feel free to ask us for any information!

## Engine, electrics, water

Other:

Ask about the possibilities. Nordic offers (battery) packages with and without solar panels to sail totally self-sufficient for 1 day to 8 days, depending on the weather.

All in cooperation with Victron. Packages range from 4,600 euros to 9,500 euros.

The engines are hightrust (Yamaha) Engines. To choose from 9.9, 25 or 30 HP (4,450 - 5,970 euros)

Electric sauna 4,850 euros

Wood burning sauna 6,300 euro

A lot is possible!

NL

Milieuvriendelijk en duurzaam gebouwde houseboat van hoogwaardige materialen.

**NORDIC 40 UIT 2023 MET LIGPLAATS (Zie de foto's van de boot bij oplevering in februari 2023 en per heden, ingericht en met het uitzicht op de ligplaats in de haven aan het Sneekermeer in Friesland).**

**HELE MOOIE KANS VOOR DE SNELLE BESLISSER. PRACHTIGE NORDIC HOUSEBOAT BESCHIKBAAR UIT FEBRUARI 2023 MET MOGELIJKHEID VAN OVERNAME LIGPLAATS BIJ HET SNEEKERMEER, THE NETHERLANDS. De Nordic is zo goed als nieuw, helaas heeft de eigenaar geen tijd meer voor de boot, dus komt ze te koop. De mooie ligplaats kan overgenomen worden (Huur is rond 4.500 per jaar). Op deze plek kunt u de boot verhuren of zelf gebruiken.**

**Dus u hoeft niet een jaar te wachten op de boot na bestelling maar kunt de boot gelijk in gebruik nemen.**

**De Nordic is goed varend en uitgerust met boegschroef. Eventueel kan de inrichting in overleg overgenomen worden.**

**Zie bij de documenten de optielijst van gekozen opties.**

## Beschrijving Nordic:

### Prachtige Finse houseboat, hele mooie uitvoering.

**Nordic Season is een Fins ontwerp** en ontstaan uit twee professionele bedrijven die samen meer dan 20 jaar kennis hebben met het bouwen van schepen gecombineerd met de technologie en ervaring in het bouwen van huizen.

De houseboats zijn ontwikkeld volgens **Finse** maatstaven. Stevig, solide, goed varend en bestand tegen strenge winters. De Floats zijn van Polyetheen met een inkeping aan de onderkant zodat er meer grip is op het water tijdens het varen. Het frame is gebouwd van aluminium waardoor de houseboat makkelijk en licht te varen is. De zijboorden (optie) maken het varen een stuk veiliger dan standaard houseboats van deze afmetingen.

Door het gebruik van de natuurlijke materialen en mooie **Finse** hout straalt deze boot een warmte en gezelligheid uit die je nergens anders terugziet.

Voor de bouw staat **duurzaamheid en milieuvriendelijke productie** voorop. De houseboats worden geproduceerd uit duurzame materialen zoals **Fins** thermohout. Een niet toxisch natuurproduct dat mede door de watergedragen impregneermiddelen zeer lang meegaat en waarop een lange garantie wordt afgegeven. alle materialen waarmee gewerkt wordt zijn **recyclebaar**.

De houseboats van Nordic Season zijn ontworpen om aan de basisbehoeften van een client te voldoen. Ze bestaat verder uit een volledig uitgeruste keuken/2 2 persoons slaapkamers en badkamer.

De floats zijn van Polyetheen.

*Deze Houseboat NS 40 Eco 36 m2 wordt aanbevolen voor vier tot zes personen.*

**Voor meer informatie neem contact op met Terry Bos : per mail [Terry@scheepsmakelaardijgoliath.nl](mailto:Terry@scheepsmakelaardijgoliath.nl) of mobiel: 0031(0)641470689.**

## Algemeen

CE: LT-DEG03601A222

Overig:

Leefruimte is 36 m2

Voordek is 9 m2

Achterdek is 6,5 m2

De muren zijn geïsoleerd met 122 mm dikte, de vloer 102 mm dikte, het dak 80 mm dikte

In de standaard uitvoering zit sinds 2023 een sterk aluminium frame met geïsoleerde ramen, dubbel en beveiligd getint glas. De prachtige ronde houten ramen zijn **handgemaakt en puur vakmanschap, bij deze boot zijn twee ronde ramen die te openen zijn.**

## Standaard:

Hull: 10 mm dikke polyethylene (PE), kleur Zwart, UV bestendig

Regenafwatersysteem van het dak, prachtig weggewerkt in de buitenmuren van de boot.

Afzuig-/ventilatiesysteem in elke hut

Uitrusting badkamer: warm en koud water, douchepaneel, wastafel met spiegel, waterafvoer in roestvrij staal,

mengkraan, elektrisch toilet met vermaler en elektrische handoekverwarming.

**Slaapkamers** met mooi beweegbaar tweepersoonsbed 1 meter 40 en matras.

**Keukenuitrusting:** keuken set, onderkasten, hangkasten, werkblad, zwarte spoelbak en mengkraan, tweepits gaskookplaat, keuken afzuigkap 230V, koelkast 230V.

Watervoorzieningssysteem: 200 liter tank, niveaumeter, waterpeilmeter, slangen, ontlufter, waterdekplaat, waterpomp 24 V met expansievat en standaard de mogelijkheid de boot op het vastewater aan te sluiten indien voorhanden in de haven.

Afvalwatersysteem: Afvalwatertank 240 liter, niveaumeter voor afvalwater, vacuüm afvoersysteem, slangen, installatie-/bevestigingsmateriaal.

**Stuurconsole** (in de woonmodule) met een hydraulische stuurinrichting, kunststof stuurwiel, elektrisch schakelpaneel met identificatielabels voor navigatielichten, een kompas, een 12-volts sigarettenaanstekeraansluiting, usb contact, een kastje voor elektrische zekeringen met een DIN-rail en standaard achteruitkijkmonitorsysteem met camera.

**Elektrische installatie:** LED-verlichting met standaard dimmers, in de woonmodule en op het achterdek, schakelaars, bedlampjes bij het bed, waterdichte 230 volt walaansluiting, 230 volt stopcontacten, een set elektrische zekeringen en een aardlekschakelaar, elektrische bedrading voor 230 volt en 12-24 volt en standaard RVS victron walaansluiting (16A/250VAC 2P/3W)

*Warm tapwatersysteem met standaard 500W elektrische boiler onder het bed 40 liter.*

**Uitrusting boeg- en hekdek:** geïmpregneerde antislip terrasplank van nordic spruce (bruin); rvs reling voor boeg en hek 2 mm (diameter 42,4 mm), rvs kabel; aluminium bolders 6 stuks; rvs ladder met 3 treden (breedte 168 mm).

Navigatieverlichting; poollicht 24 V; elektrische hoorn 24 V, een vlaggenmast met voet.

Buitenkasten aan de achterkant: service kolom voor vullen en aftappen; kast voor gasflessen.

## Accommodatie

Slaapplaatsen: Vast:4, extra:2.

Overig:

**Extra opties op deze boot, zie ook de bijgesloten optielijst als voorbeeld:**

Outboard bracket (aluminium) for engines up to 100 HP.

Outboard engine YAMAHA 30 HP, 25 l fuel tank, steering console control, tachometer, mounting material and installation.

Fuel tank extension up to 50l, level gauge.

Starter battery 12V 110 A and battery charger.

External walls: profiled thermo-wood cladding panelling, "RHOMBUS" (vertical).

Roof terrace 4x3 m, stainless steel (class 316) terrace railings (900 mm high), stairs (aluminium), non-slip floor.

Folding stainless steel (class 316) terrace railing (900 mm high) for the terrace (for sailing under low bridges, etc).



Terrace cover: Foam Teak

Round opening window: single-chamber, tempered and tinted glass, wooden frame. 2 x

Curtains and curtain rails. Color Sand

Integrated dishwasher (45 cm); mounting material, and installation service (power connection from the shore). And Gas oven Candy

electric radiator in the living module and sleepingrooms

MINIMUM (2-4 days out of port, depending on weather conditions and sun intensity and using standard/basic electrical equipment). VICTRON ENERGY equipment: INVERTER MULTIPLUS 24/2000/50-32, 12V/110Ah AGM deep cycle batteries (M8) 4 pcs, Solar panels 24V 360W Mono series 4a 2 pcs, SmartSolar MPPT 150/35, battery monitor BMW 712 BLACK, SMARTSHUNT 500A/50MV, battery switches ON/OFF 275A, LYNX DYSTRYBUTOR, MEGA-fuses, SHORE power cord 25 m 16A/250VAC (3X2, 5SQMM), wires, connectors, installation work.

WPC deck flooring, non-slip, UV resistant.

Swim ladder for getting out of the water (380 mm wide).

Stainless steel (316 grade) side wall handrails (42,4 mm) (2 pcs).

**Steering system: electric/hydraulic BOW THRUSTER "SideShift" HB350, full set (2 batteries, charger, connectors, remote control and steering console control), mounting materials and installation.**

Mooring equipment: 6 fenders with rope, 6 mooring ropes 10 m.

Sewage system: installation of a 24V drainage pump with switch to discharge waste water into the marina sewer.

Grey water system to discharge directly overboard.

Glass shower doors

Adapted shore water and sewerage connections for cold season: water and sewage hoses (6m), thermo-insulating sheathing, self-regulating electric heating cable, quick-connections, sealed socket.

"HIKVISION wireless alarm kit (control unit; outdoor camera with motion sensor on the rear deck; smoke/fire detector and 2 indoor motion detectors).

Additional sockets, Tv bracket, Led lights with dimmer, installation

corner wardrobes, 2 x, bedroom shelves, Reading Lamps, installation

En in het bedrag van de koopprijs zit natuurlijk het vervoer van Litouwen naar Nederland. (Kosten rond 14.000 euro)

Verder is er bij de haven een aansluiting op het riool gemaakt.

Vraag gerust alle informatie bij ons op!

**Motor, electra, water**

Overig:

DE

Umweltfreundlich und nachhaltig gebautes Hausboot aus hochwertigen Materialien.

**NORDIC 40 OFF 2023 MIT Liegeplatz (Siehe Fotos des Bootes bei der Auslieferung im Februar 2023 und von heute, eingerichtet und mit Blick auf den Liegeplatz im Hafen von Sneekermeer in Friesland).**

**SEHR SCHÖNE GELEGENHEIT FÜR DEN SCHNELLEN ENTSCHIEDER. SCHÖNES NORDISCHES HAUSBOOT VERFÜGBAR AB FEBRUAR 2023 MIT MÖGLICHKEIT DER ÜBERNAHME EINES LIEGEPLATZES IN SNEEKERMEER, NIEDERLANDE. Die Nordic ist so gut wie neu, leider hat der Eigner keine Zeit mehr für das Boot, so kommt sie zum Verkauf. Der schöne Liegeplatz kann übernommen werden (Miete beträgt ca. 4.500 pro Jahr). An diesem Platz können Sie das Boot vermieten oder selbst nutzen.**

**So müssen Sie nach der Bestellung nicht ein Jahr auf das Boot warten, sondern können das Boot sofort nutzen.**

**Die Nordic ist gut segelbar und mit einem Bugstrahlruder ausgestattet. Es ist möglich, die Innenausstattung in Absprache zu übernehmen.**

**Siehe Optionsliste der gewählten Optionen in den Dokumenten.**

**Beschreibung Nordic:**

**Schönes finnisches Hausboot, sehr schönes Design. Nordic Season ist ein finnisches Design** und stammt von zwei professionellen Unternehmen, die zusammen mehr als 20 Jahre Wissen im Schiffsbau mit der Technologie und Erfahrung im Hausbau kombiniert haben.

Die Hausboote werden nach **finnischen** Standards entwickelt. Sie sind robust, solide, segelfest und widerstehen auch strengen Wintern. Die Schwimmer sind aus Polyethylen mit einer Einkerbung an der Unterseite, um beim Segeln mehr Halt auf dem Wasser zu haben. Der Rahmen ist aus Aluminium gefertigt, so dass das Hausboot einfach und leicht zu segeln ist. Die Seitendecks (optional) machen das Segeln viel sicherer als bei Standard-Hausbooten dieser Größe.

Durch die Verwendung natürlicher Materialien und schönen **finnischen** Holzes strahlt dieses Boot eine Wärme und Gemütlichkeit aus, die Sie nirgendwo anders finden werden.

**Nachhaltigkeit und umweltfreundliche Produktion** stehen bei der Konstruktion an erster Stelle: Die Hausboote werden aus nachhaltigen Materialien wie **finnischem** Thermoholz hergestellt. Ein ungiftiges Naturprodukt, das dank der Imprägniermittel auf Wasserbasis sehr lange hält und auf das eine lange Garantie gegeben wird.

Die Hausboote von Nordic Season sind so konzipiert, dass sie die Grundbedürfnisse eines Kunden erfüllen. Es besteht aus einer voll ausgestatteten Küche, 2 Doppelschlafzimmern und einem Bad.

Die Schwimmer sind aus Polyäthylen hergestellt.

*Dieses Hausboot NS 40 Eco 36 m2 wird für vier bis sechs Personen empfohlen.*

**Für weitere Informationen kontaktieren Sie Terry Bos:**

per E-Mail [Terry@scheepsmakelaardijgoliath.nl](mailto:Terry@scheepsmakelaardijgoliath.nl) oder mobil: 0031(0)641470689.

### Allgemein

CE code: LT-DEG03601A222

Sonstiges:

Die Wohnfläche beträgt 36 m<sup>2</sup>

Vordeck ist 9 m<sup>2</sup> groß

Hinteres Deck ist 6,5 m<sup>2</sup> groß

Die Wände sind 122 mm stark isoliert, der Boden 102 mm stark, das Dach 80 mm stark.

In der Standardausführung ab 2023 gibt es einen starken Aluminiumrahmen mit isolierten Fenstern, doppeltem und getöntem Sicherheitsglas. Die schönen runden Holzfenster sind **handgefertigt und reine Handwerkskunst, bei diesem Boot gibt es zwei runde Fenster, die geöffnet werden können.**

### Standard:

Rumpf: 10 mm dickes Polyethylen (PE), Farbe Schwarz, UV-beständig

Regenabflusssystem auf dem Dach, schön versteckt in den Außenwänden des Bootes.

Abluft-/Belüftungsanlage in jeder Kabine

Badausstattung: Warm- und Kaltwasser, Duschpaneel, Waschbecken mit Spiegel, Edelstahl-Wasserabfluss, Mischbatterie, elektrische Toilette mit Schleifer und elektrischer Handtuchheizung.

**Schlafzimmer** mit schönem, beweglichem Doppelbett 1 Meter 40 und Matratze.

**Küchenausstattung:** Küchenset, Unterschränke, Hängeschränke, Arbeitsplatte, schwarze Spüle und Mischbatterie, zweiflammiger Gasherd, Dunstabzugshaube 230V, Kühlschrank 230V.

Wasserversorgungssystem: 200-Liter-Tank, Füllstandsanzeige, Schläuche, Entlüftung, Wasserabdeckung, Wasserpumpe 24 V mit Ausdehnungsgefäß und serienmäßiger Möglichkeit, das Boot an das Wassernetz anzuschließen, falls im Hafen vorhanden.

Abwassersystem: Abwassertank 240 Liter, Abwasserniveaumesser, Vakuumentwässerungssystem, Schläuche, Installations-/Befestigungsmaterial.

**Steuerkonsole** (im Wohnmodul) mit hydraulischer Lenkung, Kunststofflenkrad, elektrischer Schalttafel mit Kennzeichnungsschildern für die Navigationslichter, einem Kompass, einer 12-Volt-Zigarettenanzünderbuchse, einer USB-Buchse, einem Schrank für elektrische Sicherungen mit einer DIN-Schiene und einem Standard-Rückfahrüberwachungssystem mit Kamera.

**Elektrische Anlage:** LED-Beleuchtung mit serienmäßigen Dimmern im Wohnmodul und auf dem Achterdeck, Schalter, Nachttischlampen am Bett, wasserdichte 230-Volt-Landstromsteckdose, 230-Volt-Steckdosen, ein Satz elektrischer Sicherungen und ein FI-Schutzschalter, elektrische Verkabelung für 230-Volt und 12-24-Volt und serienmäßige Victron-Landstromsteckdose aus Edelstahl (16A/250VAC 2P/3W)  
*Warmwasseranlage mit serienmäßigem 500W-Elektroboiler unter dem Bett 40 Liter.*

**Ausstattung Bug- und Heckdeck:** imprägnierte, rutschfeste

Deckplatte aus nordischer Fichte (braun); Edelstahlreling für Bug und Heck 2 mm (Durchmesser 42,4 mm), Edelstahlseil; Aluminiumpoller 6 Stück; Edelstahlleiter mit 3 Stufen (Breite 168 mm).

Navigationslichter; Mastlicht 24 V; elektrisches Horn 24 V, ein Flaggenmast mit Sockel.

Äußere Schränke achtern: Servicesäule zum Füllen und Ablassen; Schrank für Gasflaschen.

### Innenausstattung

Anzahl Kojen: Fest:4, extra:2.

Sonstiges:

### **Zusätzliche Optionen auf diesem Boot, siehe auch die beigefügte Optionsliste als Beispiel:**

Außenborderhalterung (Aluminium) für Motoren bis 100 PS.

Außenbordmotor YAMAHA 30 PS, 25 l Kraftstofftank, Steuerkonsolensteuerung, Drehzahlmesser, Befestigungsmaterial und Montage.

Kraftstofftankverlängerung bis 50 l, Füllstandsanzeige.

Starterbatterie 12V 110 A und Batterieladegerät.

Außenwände: profilierte Thermoholz-Verkleidung, "RHOMBUS" (vertikal).

Dachterrasse 4x3 m, Terrassengeländer aus Edelstahl (Klasse 316) (900 mm hoch), Treppe (Aluminium), rutschfester Boden.

Klappbares Terrassengeländer aus Edelstahl (Klasse 316) (900 mm hoch) für die Terrasse (zum Unterfahren niedriger Brücken usw.).

Terrassenbelag: Schaumstoff Teak

Rundes Fenster zum Öffnen: Einkammerfenster, gehärtetes und getöntes Glas, Holzrahmen. 2 x

Gardinen und Gardinenstangen. Farbe Sand

Integrierter Geschirrspüler (45 cm); Montagematerial und Installationservice (Stromanschluss vom Land). Und Gasofen Candy

elektrischer Heizkörper im Wohnmodul und in den Schlafräumen

MINIMUM (2-4 Tage außerhalb des Hafens, je nach Wetterbedingungen und Sonnenintensität und bei Verwendung von Standard-/Grundausstattung). VICTRON ENERGY Ausrüstung: INVERTER MULTIPLUS 24/2000/50-32, 12V/110Ah AGM Deep Cycle Batterien (M8) 4 Stück, Solarmodule 24V 360W Mono Serie 4a 2 Stück, SmartSolar MPPT 150/35, Batteriemonitor BMW 712 BLACK, SMARTSHUNT 500A/50MV, Batterieschalter ON/OFF 275A, LYNX DYSTRYBUTOR, MEGA Sicherungen, SHORE Stromkabel 25 m 16A/250VAC (3X2, 5SQMM), Kabel, Stecker, Installationsarbeiten.

WPC-Deckbelag, rutschfest, UV-beständig.

Badeleiter für den Ausstieg aus dem Wasser (380 mm breit).

Seitenwandhandläufe aus Edelstahl (316) (42,4 mm) (2 Stück).

**Steuersystem: elektrisch/hydraulischer BOW THRUSTER "SideShift" HB350, kompletter Satz (2 Batterien, Ladegerät, Stecker, Fernbedienung und Steuerkonsolensteuerung), Montagematerial und Installation.**

Festmacherausrüstung: 6 Fender mit Seil, 6 Festmacherleinen 10 m.

Abwassersystem: Installation einer 24V-Abwasserpumpe mit Schalter zur Ableitung des Abwassers in die Kanalisation des Hafens.

Grauwassersystem zur direkten Ableitung über Bord.

Duschtüren aus Glas

Angepasste Wasser- und Abwasseranschlüsse an Land für die kalte Jahreszeit: Wasser- und Abwasserschläuche (6 m), wärmeisolierende Ummantelung, selbstregulierendes elektrisches Heizkabel, Schnellanschlüsse, abgedichtete Steckdose.

"HIKVISION Funkalarm-Kit (Steuereinheit; Außenkamera mit Bewegungsmelder auf dem hinteren Deck; Rauch-/Feuermelder und 2 Innenbewegungsmelder).

Zusätzliche Steckdosen, Tv-Halterung, Led-Lampen mit Dimmer, Installation

Eckkleiderschränke, 2 x, Schlafzimmerregale, Leselampen, Installation

Und der Betrag des Kaufpreises beinhaltet natürlich den Transport von Litauen in die Niederlande. (Kosten rund 14.000 Euro)

Außerdem wurde ein Anschluss an die Kanalisation im Hafen hergestellt.

Für weitere Informationen stehen wir Ihnen gerne zur Verfügung!

FR

Bateau de plaisance écologique et construit de façon durable avec des matériaux de haute qualité.

**NORDIC 40 OFF 2023 AVEC amarrage (Voir photos du bateau à sa livraison en février 2023 et à ce jour, meublé et face à l'amarrage dans le port de Sneekermeer en Frise).**

**TRES BELLE OPPORTUNITE POUR LE DECIDEUR RAPIDE. MAGNIFIQUE HOUSEBOAT NORDIQUE DISPONIBLE A PARTIR DE FEVRIER 2023 AVEC POSSIBILITE DE REPREDRE L'AMARRAGE A SNEEKERMEER, AUX PAYS-BAS. Le Nordic est comme neuf, malheureusement le propriétaire n'a plus le temps pour le bateau, donc il est à vendre. Le magnifique poste d'amarrage peut être repris (le loyer est d'environ 4.500 par an). A cet endroit, vous pouvez louer le bateau ou l'utiliser vous-même.**

**Vous ne devez donc pas attendre un an pour le bateau après l'avoir commandé, mais vous pouvez commencer à l'utiliser immédiatement.**

**Le Nordic navigue bien et est équipé d'un propulseur d'étrave. Il est possible d'aménager l'intérieur en concertation.**

**Voir la liste des options choisies dans les documents.**

**Description du Nordic :**

**Magnifique bateau habitable finlandais, très beau design. Le Nordic Season est un design finlandais et provient de**

deux entreprises professionnelles qui ont ensemble plus de 20 ans de connaissances dans la construction de bateaux combinés avec la technologie et l'expérience dans la construction d'habitations.

Les bateaux habitables sont conçus selon les normes **finlandaises**. Ils sont robustes, solides, bien adaptés à la navigation et capables de résister à des hivers rigoureux. Les flotteurs sont en polyéthylène avec une encoche au fond pour une meilleure adhérence à l'eau pendant la navigation. La structure est en aluminium, ce qui rend le bateau facile et léger à naviguer. Les ponts latéraux (en option) rendent la navigation beaucoup plus sûre que les bateaux habitables standard de cette taille.

Grâce à l'utilisation de matériaux naturels et de magnifiques bois **finlandais**, ce bateau dégage une chaleur et une convivialité que vous ne trouverez nulle part ailleurs.

La **durabilité et la production respectueuse de l'environnement** sont primordiales dans la construction. Les bateaux-logements sont fabriqués à partir de matériaux durables tels que le bois thermoformé **finlandais**. Il s'agit d'un produit naturel non toxique qui dure très longtemps grâce aux agents d'imprégnation à base d'eau et qui fait l'objet d'une longue garantie.

Les péniches Nordic Season sont conçues pour répondre aux besoins essentiels d'un client. Ils comprennent une cuisine entièrement équipée, deux chambres doubles et une salle de bains.

Les flotteurs sont en polyéthylène.

*Ce Houseboat NS 40 Eco 36 m2 est recommandé pour quatre à six personnes.*

**Pour plus d'informations, contactez Terry Bos : par e-mail [Terry@scheepsmakelaardijgoliath.nl](mailto:Terry@scheepsmakelaardijgoliath.nl) ou par téléphone portable : 0031(0)641470689.**

**Général**

CE code: LT-DEG03601A222

Autre:

La surface habitable est de 36 m2

Le pont avant est de 9 m2

Le pont arrière est de 6,5 m2

Les murs sont isolés avec une épaisseur de 122 mm, le plancher avec une épaisseur de 102 mm et le toit avec une épaisseur de 80 mm.

Dans la version standard à partir de 2023, il y a un cadre en aluminium solide avec des fenêtres isolées, un double vitrage teinté de sécurité. Les belles fenêtres rondes en bois sont **faites à la main et de pur artisanat, avec ce bateau il y a deux fenêtres rondes qui peuvent être ouvertes.**

**Standard :**

Coque : polyéthylène (PE) de 10 mm d'épaisseur, couleur noire, résistant aux UV.

Système d'évacuation des eaux de pluie du toit, magnifiquement dissimulé dans les parois extérieures du bateau.

Système d'évacuation/ventilation dans chaque cabine.

Equipement de la salle de bain : eau chaude et froide, panneau de douche, lavabo avec miroir, bonde en acier inoxydable, mitigeur, toilettes électriques avec broyeur et radiateur électrique pour serviettes.

**Chambres à coucher** avec un beau lit double mobile de 1 mètre 40 et matelas.

**Équipement de cuisine:** ensemble de cuisine, meubles bas, meubles hauts, plan de travail, évier noir et mitigeur, plaque de cuisson à gaz à deux feux, hotte aspirante 230V, réfrigérateur 230V.

Système d'alimentation en eau : réservoir de 200 litres, jauge de niveau, tuyaux, purgeur d'air, bêche à eau, pompe à eau 24 V avec vase d'expansion et possibilité standard de raccorder le bateau au réseau d'eau si celui-ci est disponible au port.

Système d'eaux usées : réservoir d'eaux usées de 240 litres, indicateur de niveau des eaux usées, système d'évacuation sous vide, tuyaux, matériel d'installation et de fixation.

**Console de pilotage** (dans le module d'habitation) avec système de direction hydraulique, volant en plastique, tableau de commande électrique avec étiquettes d'identification pour les feux de navigation, compas, prise allume-cigare de 12 volts, prise usb, armoire pour les fusibles électriques avec rail DIN et système standard de moniteur de vue arrière avec caméra.

**Installation électrique:** Eclairage LED avec variateurs standard, dans le module de vie et sur le pont arrière, interrupteurs, lampes de chevet près du lit, prise de quai 230 volts étanche, prises 230 volts, un ensemble de fusibles électriques et un disjoncteur de fuite à la terre, câblage électrique pour 230 volts et 12-24 volts et prise de quai victron standard en acier inoxydable (16A/250VAC 2P/3W)  
*Système d'eau chaude avec chauffe-eau électrique standard de 500W sous le lit 40 litres.*

**Équipement pont avant et arrière :** planche de pont en épicea nordique imprégnée et antidérapante (marron) ; garde-corps en acier inoxydable pour l'avant et l'arrière de 2 mm (diamètre 42,4 mm), câble en acier inoxydable ; bollards en aluminium 6 pièces ; échelle en acier inoxydable avec 3 marches (largeur 168 mm).

Feux de navigation ; feu de mât 24 V ; klaxon électrique 24 V, un mât de pavillon avec base.

Armoires extérieures à l'arrière : colonne de service pour le remplissage et la vidange ; armoire pour les bouteilles de gaz.

#### **Aménagement**

Couche: Fixe:4, extra:2.  
Autre:

**Options supplémentaires sur ce bateau, voir aussi la liste des options ci-jointe à titre d'exemple :**

Support hors-bord (aluminium) pour moteurs jusqu'à 100 CV.

Moteur hors-bord YAMAHA 30 CV, réservoir de carburant de 25 l, commande de la console de pilotage, tachymètre, matériel de montage et installation.

Extension du réservoir de carburant jusqu'à 50 litres, indicateur de niveau.

Batterie de démarrage 12V 110 A et chargeur de batterie.

Parois extérieures : bardage profilé en bois thermoformé, "RHOMBUS" (vertical).

Toit-terrasse 4x3 m, garde-corps de terrasse en acier inoxydable (classe 316) (hauteur 900 mm), escalier (aluminium), sol antidérapant.

Garde-corps de terrasse rabattable en acier inoxydable (classe 316) (hauteur 900 mm) pour la terrasse (pour naviguer sous les ponts bas, etc.).

Couverture de terrasse : Mousse de teck

Fenêtre à ouverture ronde : simple chambre, verre trempé et teinté, cadre en bois. 2 x

Rideaux et tringles à rideaux. Couleur sable

Lave-vaisselle intégré (45 cm) ; matériel de montage et service d'installation (branchement électrique à partir de la côte). Four à gaz Candy

radiateur électrique dans le module de vie et les chambres à coucher

MINIMUM (2-4 jours hors du port, en fonction des conditions météorologiques et de l'intensité du soleil et en utilisant un équipement électrique standard/de base). Equipement VICTRON ENERGY : INVERTER MULTIPLUS 24/2000/50-32, 12V/110Ah AGM deep cycle batteries (M8) 4 pcs, Solar panels 24V 360W Mono series 4a 2 pcs, SmartSolar MPPT 150/35, battery monitor BMW 712 BLACK, SMARTSHUNT 500A/50MV, battery switches ON/OFF 275A, LYNX DYSTRYBUTOR, MEGA fuses, SHORE power cord 25 m 16A/250VAC (3X2, 5SQMM), wires, connectors, installation work.

Revêtement de sol pour terrasse en WPC, antidérapant, résistant aux UV.

Échelle de bain pour sortir de l'eau (380 mm de large).

Mains courantes en acier inoxydable (316) sur les parois latérales (42,4 mm) (2 pièces).

**Système de pilotage : électrique/hydraulique BOW THRUSTER "SideShift" HB350, kit complet (2 batteries, chargeur, connecteurs, télécommande et commande de la console de pilotage), matériel de montage et installation.**

Équipement d'amarrage : 6 défenses avec corde, 6 cordes d'amarrage de 10 m.

Système d'évacuation des eaux usées : installation d'une pompe de drainage de 24 V avec interrupteur pour évacuer les eaux usées dans les égouts de la marina.

Système d'évacuation des eaux grises par-dessus bord.

Portes de douche en verre

Connexions d'eau et d'eaux usées adaptées à la saison froide : tuyaux d'eau et d'eaux usées (6 m), gaine thermo-isolante, câble chauffant électrique autorégulant, raccords rapides, prise scellée.

"Kit d'alarme sans fil HIKVISION (centrale, caméra extérieure avec détecteur de mouvement sur la terrasse arrière, détecteur de fumée/incendie et 2 détecteurs de mouvement à l'intérieur).

Prises supplémentaires, support TV, ampoules Led avec variateur, installation.

armoires d'angle, 2 x, étagères de chambre, lampes de lecture, installation

Le prix d'achat comprend bien sûr le transport de la Lituanie aux Pays-Bas. (Coût d'environ 14 000 euros)

En outre, un raccordement à l'égout a été effectué au port.

N'hésitez pas à nous demander des informations !



### Moteur, électricité, eau

Autre:

Renseignez-vous sur les possibilités. Nordic propose des forfaits (batterie) avec et sans panneaux solaires pour naviguer en totale autarcie pendant 1 jour à 8 jours, en fonction de la météo.

Tout cela en coopération avec Victron. Les forfaits vont de 4 600 à 9 500 euros.

Les moteurs sont des moteurs hightrust (Yamaha). Choisissez entre 9,9, 25 ou 30 CV (4 450 - 5 970 euros)

Sauna électrique 4,850 euros

Sauna au feu de bois 6,300 euros

Beaucoup de choses sont possibles !

### Allmän information

Tillverkare:	Nordic 40 Met Ligplaats
Modell:	NS 40 Eco 36m2 Houseboat
År:	2023
Kondition:	Begagnad
Motortyp:	

### Mått

Längd:	12.2 m (40.03 ft)
Bredd:	4.2 m (13.78 ft)
Djupgående:	0.6 m (1.97 ft)

### Ackommodation

Kabiner:	0
Kojer:	0

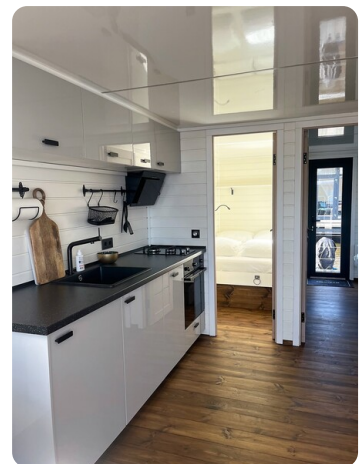
## Bilder









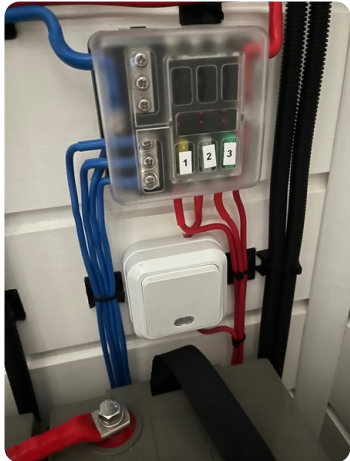


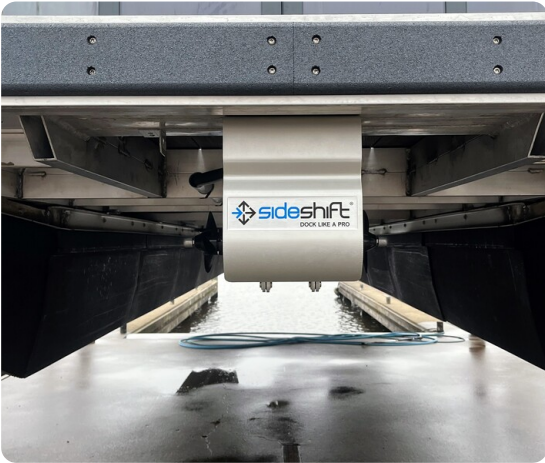




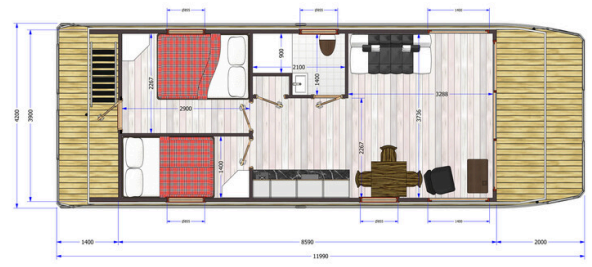












 NS 40 ECO 36







**Scheepsmakelaardij Goliath**

Hendrik Bulthuisweg 2

8606 KB SNEEK

Nederlândia

Telefon: 0031(0)6-54723943

<https://www.scheepsmakelaardijgoliath.nl>

