



# Nordic Houseboat NS 40 Eco 36m2

€110,930 • Nieuwbouw Lithuania • New • 2024

## Presented by

Sjoerd Kampen  
Phone: 0031(0)6-54723943

## Scheepsmakelaardij Goliath

Hendrik Bulthuisweg 2  
8606 KB SNEEK  
Netherlands

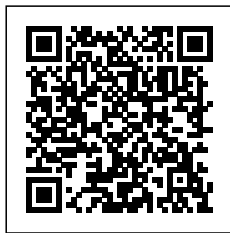


## Details

Make:	Nordic Houseboat
Model:	NS 40 Eco 36m2
Year:	2024
Condition:	New
Engine type:	
Length:	11.9 m (39.04 ft)
Beam:	4.2 m (13.78 ft)
Cabins:	0
Berths:	0



Scheepsmakelaar  
dij Goliath



7zea.com

# Description

---

EN

Environmentally friendly and sustainably built houseboat made of high quality materials.

**Beautiful Finnish houseboat, an example of this is possibly on request to view near Sneek. Beautiful execution.**

**On the pictures you see versions of different Nordic 40 boats.**

**The price is for the basic version with strong aluminum frame insulated windows and elevator points for easy transport of the boats. The basic version can be expanded with many options of your choice. Since 2023 Nordic offers different sailing packages from 2 days offshore to 6 to 8 days self-sufficient sailing. All in cooperation with Victron.**

**Electric sailing is also possible.**

**Nordic Season is a Finnish design** and originated from two professional companies that together have more than 20 years of knowledge in building ships combined with the technology and experience in building houses.

The houseboats are developed according to **Finnish** standards. Sturdy, solid, good sailing and resistant to harsh winters. The Floats are made of Polythene with a notch at the bottom to provide more grip on the water while sailing. The frame is built of aluminum making the houseboat easy and light to sail. The side decks (optional) make boating a lot safer than standard houseboats of this size.

Through the use of natural materials and beautiful **Finnish** wood, this boat radiates a warmth and coziness that you will find nowhere else.

Also electrically sailing deliverable and self-sufficient.  
*At Categorie CE-C is wider and higher, the width of the boat not 420 cm but 495 cm.*

The houseboats are built **using** sustainable materials such as **Finnish** thermowood. A non-toxic natural product that lasts a very long time thanks to the water-based impregnating agents and on which a long warranty is issued. **You can choose between ECO or EVO. The ECO houseboat has a wooden structure with a wooden deck and EVO has the GFC composite structure with a WPC deck for a small additional cost.**

Nordic Season's houseboats are designed to meet the basic needs of a client provided with a sauna as an option/or storage space. It further consists of a fully equipped kitchen/bedroom and bathroom. The layout of the boat can be adapted to the client's wishes.

The boats can be ordered in different sizes, with or without sauna and many additional options. If you do not choose a sauna, a large bedroom can be made attached to the living room. See some Layouts as PFD attachment.

18m2, 23m2 and 36m2 of living space.

The floats are made of Polythene.

*This Houseboat NS 40 Eco 36 m2 is recommended for four to six people.*

**For more information contact Terry Bos : by email**

**Terry@scheepsmakelaardijgoliath.nl or mobile: 0031(0)641470689.**

## General

Other:

Living space is 36 m2

Foredeck is 9 m2

Rear deck is 6.5 m2

Walls are insulated with 122 mm thickness, floor 102 mm thickness, roof 80 mm thickness

In the standard version since 2023 is a strong aluminum frame with insulated windows, double and secure tinted glass. Sliding at the front near the terrace. The beautiful round wooden windows are **handmade and pure craftsmanship** and can be opened on request (option).

## Included in this price for the standard version is further:

Hull: 10 mm thick polyethylene (PE), color Black, UV resistant

Roof rain drainage system, beautifully concealed in the exterior walls of the boat.

Exhaust/ventilation system in each cabin

Bathroom equipment: hot and cold water, shower panel, sink with mirror, stainless steel drain, mixer tap, electric toilet with grinder and electric towel heater.

**2 Bedrooms** with nice movable double bed 1 meter 40 and mattress (reading lights and sockets and LED lighting)

**Kitchen equipment:** kitchen set, base cabinets, wall cabinets, worktop, black sink and mixer tap, two burner gas hob, kitchen extractor 230V, fridge 230V.

Water supply system: 200 liter tank, level gauge, water level meter, hoses, air vent, water cover, water pump 24 V with expansion tank and standard possibility to connect the boat to mains water if available in the harbor.

Waste water system: Waste water tank 240 liters, level meter for waste water, vacuum drainage system, hoses, installation/attachment materials.

**Steering console** (in the living module) with a hydraulic steering system, plastic steering wheel, electric switch panel with identification labels for navigation lights, a compass, a 12-volt cigarette lighter socket, usb socket, a cabinet for electrical fuses with a DIN rail and standard rear view monitor system with camera.

At additional cost as fiberglass steering console (1,250 euros) can be installed outside.

**Electrical installation:** LED lighting with standard dimmers, in the living module and on the aft deck, switches, bedside lights by the bed, waterproof 230 volt shore power outlet, 230 volt sockets, a set of electrical fuses and a ground fault circuit interrupter, electrical wiring for 230 volts and 12-24 volts and standard stainless steel victron shore power outlet (16A/250VAC 2P/3W)  
*Hot tap water system with standard 500W electric boiler under*

the bed 40 liters.

**Equipment bow and stern deck:** impregnated non-skid nordic spruce deck board (brown); stainless steel railing for bow and stern 2 mm (diameter 42.4 mm), stainless steel cable; aluminum bollards 6 pieces; stainless steel ladder with 3 steps (width 168 mm).

Navigation lights; pole light 24 V; electric horn 24 V, a flagpole with base.

Exterior cabinets at the rear: service column for filling and draining; cabinet for gas bottles.

**And many additional options on request!**

#### Accommodation

Berths: Fixed:4, extra:2.

Other:

The room has a two-seater convertible sofa bed in the same room as the kitchen and then two bedrooms of different sizes with a double bed of 140 x 200 in each room. The sauna has a separate entrance from the outside.

#### Engine, electrics, water

Other:

Ask about the possibilities. Nordic offers (battery) packages with and without solar panels to sail totally self-sufficient for 1 day to 8 days, depending on the weather.

All in cooperation with Victron. Packages range from 4,600 euros to 9,500 euros.

The engines are hightrust (Yamaha) Engines. To choose from 9.9, 25 or 30 HP (4,450 - 5,970 euros)

Electric sauna 4,850 euros

Wood burning sauna 6,300 euro

A lot is possible!

NL

Milieuvriendelijk en duurzaam gebouwde houseboat van hoogwaardige materialen.

**Prachtige Finse houseboat, een voorbeeld hiervan is eventueel op verzoek te bezichtigen in de buurt van Sneek. Prachtige uitvoering.**

**Op de foto's ziet u uitvoering van verschillende Nordic 40 boten.**

**De prijs is voor de basisuitvoering met sterke in aluminium frame geïsoleerde ramen en lift punten voor het makkelijk transporteren van de boten. Zie verder onder specificaties. De basisversie kan worden uitgebreid met vele opties naar keuze. Sinds 2023 biedt Nordic verschillende vaarpakketten aan van 2 dagen offshore tot 6 tot 8 dagen zelfvoorzienend varen. Alles in samenwerking met Victron.**

**Elektrisch varen kan ook.**

**Nordic Season is een Fins ontwerp en ontstaan uit twee professionele bedrijven die samen meer dan 20 jaar kennis hebben met het bouwen van schepen gecombineerd met de technologie en ervaring in het bouwen van huizen.**

De houseboats zijn ontwikkeld volgens **Finse** maatstaven. Stevig, solide, goed varend en bestand tegen strenge winters. De Floats zijn van Polyetheen met een inkeping aan de onderkant zodat er meer grip is op het water tijdens het varen. Het frame is gebouwd van aluminium waardoor de houseboat makkelijk en licht te varen is. De zijboorden (optie) maken het varen een stuk veiliger dan standaard houseboats van deze afmetingen.

Door het gebruik van de natuurlijke materialen en mooie **Finse** hout straalt deze boot een warmte en gezelligheid uit die je nergens anders terugziet.

Ook elektrisch varend te leveren en zelfvoorzienend.

*Bij Categorie CE-C is breder en hoger, de breedte van de boot niet 420 cm maar 495 cm.*

Voor de bouw staat **duurzaamheid en milieuvriendelijke productie** voorop. De houseboats worden geproduceerd uit duurzame materialen zoals **Fins** thermohout. Een niet toxisch natuurproduct dat mede door de watergedragen impregneermiddelen zeer lang meegaat en waarop een lange garantie wordt afgegeven. alle materialen waarmee gewerkt wordt zijn **recyclebaar. U heeft u de keuze uit ECO of EVO. De ECO-woonmodule heeft een houten structuur met een houten dek en EVO heeft de GFC-composietstructuur met een WPC-dek voor een kleine meerprijs.**

De houseboats van Nordic Season zijn ontworpen om aan de basisbehoeften van een client te voldoen voorzien van een sauna als optie / of opbergruimte. Ze bestaat verder uit een volledig uitgeruste keuken/slaapkamer en badkamer. De indeling van de boot kan aan de wensen van de klant aangepast worden.

De boten zijn in verschillende grootte te bestellen, met of zonder sauna en vele extra opties. Als u niet voor een sauna kiest kan een grote slaapkamer aan de woonkamer gemaakt worden. Zie een aantal Layouts als PFD bijlage.

18m2, 23m2 en 36m2 leefruimte.

De floats zijn van Polyetheen.

*Deze Houseboat NS 40 Eco 36 m2 wordt aanbevolen voor vier tot zes personen.*

**Voor meer informatie neem contact op met Terry Bos : per mail [Terry@scheepsmakelaardijgoliath.nl](mailto:Terry@scheepsmakelaardijgoliath.nl) of mobiel: 0031(0)641470689.**

#### Algemeen

Overig:

Leefruimte is 36 m2

Voordek is 9 m2

Achterdek is 6,5 m2

De muren zijn geïsoleerd met 122 mm dikte, de vloer 102 mm dikte, het dak 80 mm dikte

In de standaard uitvoering zit sinds 2023 een sterk aluminium frame met geïsoleerde ramen, dubbel en beveiligd getint glas. Schuifbaar aan de voorkant bij het terras. De prachtige ronde houten ramen zijn **handgemaakt en puur vakmanschap** en kunnen op verzoek (optie) te openen zijn.

**In deze prijs voor de standaard uitvoering zit verder:**

Hull: 10 mm dikke polyethylene (PE), kleur Zwart, UV

bestendig

Regenafwatersysteem van het dak, prachtig weggewerkt in de buitenmuren van de boot.

Afzuig-/ventilatiesysteem in elke hut

Uitrusting badkamer: warm en koud water, douchepaneel, wastafel met spiegel, waterafvoer in roestvrij staal, mengkraan, elektrisch toilet met vermaler en elektrische handoekverwarming.

**2 Slaapkamers** met mooi beweegbaar tweepersoonsbed 1 meter 40 en matras (leeslampjes en stopcontacten en ledverlichting)

**Keukenuitrusting:** keuken set, onderkasten, hangkasten, werkblad, zwarte spoelbak en mengkraan, tweekpits gaskookplaat, keuken afzuigkap 230V, koelkast 230V.

Watervoorzieningssysteem: 200 liter tank, niveaumeter, waterpeilmeter, slangen, ontluchter, waterdekplaat, waterpomp 24 V met expansievat en standaard de mogelijkheid de boot op het vastewater aan te sluiten indien voorhanden in de haven.

Afvalwatersysteem: Afvalwatertank 240 liter, niveaumeter voor afvalwater, vacuüm afvoersysteem, slangen, installatie-/bevestigingsmateriaal.

**Stuurconsole** (in de woonmodule) met een hydraulische stuurinrichting, kunststof stuurwiel, elektrisch schakelpaneel met identificatielabels voor navigatielichten, een kompas, een 12-volts sigarettenaanstekeraansluiting, usb contact, een kastje voor elektrische zekeringen met een DIN-rail en standaard achteruitkijkmonitorsysteem met camera.

Tegen meerprijs als fiberglas stuurconsole (1.250 euro) buiten te plaatsen.

**Elektrische installatie:** LED-verlichting met standaard dimmers, in de woonmodule en op het achterdek, schakelaars, bedlampjes bij het bed, waterdichte 230 volt walaansluiting, 230 volt stopcontacten, een set elektrische zekeringen en een aardlekschakelaar, elektrische bedrading voor 230 volt en 12-24 volt en standaard RVS victron walaansluiting (16A/250VAC 2P/3W)

*Warm tapwatersysteem met standaard 500W elektrische boiler onder het bed 40 liter.*

**Uitrusting boeg- en hekdek:** geïmpregneerde antislip terrasplank van nordic spruce (bruin); rvs reling voor boeg en hek 2 mm (diameter 42,4 mm), rvs kabel; aluminium bolders 6 stuks; rvs ladder met 3 treden (breedte 168 mm).

Navigatieverlichting; poollicht 24 V; elektrische hoorn 24 V, een vlaggenmast met voet.

Buitenkasten aan de achterkant: service kolom voor vullen en aftappen; kast voor gasflessen.

**En vele extra opties op aanvraag!**

#### Accommodatie

Slaapplaatsen: Vast:4, extra:2.

Overig:

#### Motor, electra, water

Overig:

Vraag naar de mogelijkheden. Nordic biedt (accu) pakketten aan met en zonder zonnepanelen om afhankelijk van het weer, 1 dag tot 8 dagen totaal zelfvoorzienend te varen.

Alles in samenwerking met Victron. Pakketten variëren van 4.600 euro tot 9.500 euro.

De motoren zijn hightrust (Yamaha) Motoren. Te kiezen uit 9,9, 25 of 30 PK (4.450 - 5.970 euro)

Elektrische sauna 4.850 euro

Hout gebrande sauna 6.300 euro

Heel veel is mogelijk!

DE

Umweltfreundlich und nachhaltig gebautes Hausboot aus hochwertigen Materialien.

**Schönes finnisches Hausboot, das auf Anfrage in der Nähe von Sneek besichtigt werden kann. Schönes Design.**

**Die Fotos zeigen verschiedene Versionen von Nordic 40 Booten.**

**Der Preis gilt für die Basisversion mit starken Aluminiumrahmen, isolierten Fenstern und Hebepunkten für den einfachen Transport der Boote. Die Basisversion kann mit vielen Optionen Ihrer Wahl erweitert werden. Ab 2023 bietet Nordic verschiedene Segelpakete von 2 Tagen Offshore bis zu 6 bis 8 Tagen autarkes Segeln an. Alles in Zusammenarbeit mit Victron.**

**Elektrisches Segeln ist ebenfalls möglich.**

**Nordic Season ist ein finnisches Design** und stammt von zwei professionellen Unternehmen, die zusammen mehr als 20 Jahre Wissen im Schiffsbau mit der Technologie und Erfahrung im Hausbau kombiniert haben.

Die Hausboote werden nach **finnischen** Standards entwickelt. Sie sind robust, solide, segelfest und widerstehen auch strengen Wintern. Die Schwimmer sind aus Polyethylen mit einer Einkerbung an der Unterseite, um beim Segeln einen besseren Halt auf dem Wasser zu gewährleisten. Der Rahmen ist aus Aluminium gefertigt, so dass das Hausboot einfach und leicht zu segeln ist. Die Seitendecks (optional) machen das Segeln viel sicherer als bei herkömmlichen Hausbooten dieser Größe.

Durch die Verwendung von natürlichen Materialien und schönem **finnischem** Holz strahlt dieses Boot eine Wärme und Gemütlichkeit aus, die Sie nirgendwo anders finden werden.

Kann auch elektrisch segelnd und autark geliefert werden. *Bei Kategorie CE-C ist das Boot breiter und höher, die Breite des Bootes beträgt nicht 420 cm sondern 495 cm.*

Die Hausboote werden **aus** nachhaltigen Materialien wie **finnischem** Thermoholz gebaut. Ein ungiftiges Naturprodukt, das dank der Imprägniermittel auf Wasserbasis sehr lange hält und auf das eine lange Garantie gewährt wird. **Sie haben die Wahl zwischen ECO und EVO. Das ECO-Hausboot hat eine Holzstruktur mit Holzdeck und EVO hat die GFC-Verbundstruktur mit einem WPC-Deck gegen einen geringen Aufpreis.**

Die Hausboote von Nordic Season sind so konzipiert, dass sie die Grundbedürfnisse eines Kunden erfüllen und optional mit einer Sauna und/oder Stauraum ausgestattet sind. Es besteht

außerdem aus einer voll ausgestatteten Küche/Schlafzimmer und einem Badezimmer. Die Aufteilung des Bootes kann an die Bedürfnisse des Kunden angepasst werden.

Die Boote können in verschiedenen Größen, mit oder ohne Sauna und vielen weiteren Optionen bestellt werden. Wenn Sie sich nicht für eine Sauna entscheiden, kann ein großes Schlafzimmer an das Wohnzimmer angeschlossen werden. Siehe einige Layouts als PFD-Anlage.

18m<sup>2</sup>, 23m<sup>2</sup> und 36m<sup>2</sup> Wohnfläche.

Die Schwimmer sind aus Polyäthylen gefertigt.

*Dieses Hausboot NS 40 Eco 36 m<sup>2</sup> wird für vier bis sechs Personen empfohlen.*

**Für weitere Informationen kontaktieren Sie Terry Bos: per E-Mail [Terry@scheepsmakelaardijgoliath.nl](mailto:Terry@scheepsmakelaardijgoliath.nl) oder mobil: 0031(0)641470689.**

### Allgemein

Sonstiges:

Die Wohnfläche beträgt 36 m<sup>2</sup>

Vordeck ist 9 m<sup>2</sup> groß

Hinteres Deck ist 6,5 m<sup>2</sup> groß

Die Wände sind 122 mm dick isoliert, der Boden 102 mm dick, das Dach 80 mm dick.

In der Standardausführung ab 2023 gibt es einen stabilen Aluminiumrahmen mit isolierten Fenstern, doppeltem und sicherheitsgetöntem Glas und Schiebefenstern an der Vorderseite in der Nähe der Terrasse. Die schönen runden Holzfenster sind **handgefertigt und reine Handwerkskunst** und können auf Wunsch geöffnet werden (Option).

**Dieser Preis für die Standardversion beinhaltet außerdem:**

Rumpf: 10 mm starkes Polyethylen (PE), Farbe Schwarz, UV-beständig

Dachregenabflusssystem, schön in den Außenwänden des Bootes versteckt.

Abluft-/Belüftungsanlage in jeder Kabine

Badausstattung: Warm- und Kaltwasser, Duschpaneel, Waschbecken mit Spiegel, Edelstahl-Wasserabfluss, Mischbatterie, elektrische Toilette mit Schleifer und elektrischer Handtuchheizung.

**2 Schlafzimmer** mit schönem, beweglichem Doppelbett 1 Meter 40 und Matratze (Leselampen und Steckdosen sowie LED-Beleuchtung)

**Küchenausstattung:** Küchenset, Unterschränke, Hängeschränke, Arbeitsplatte, schwarze Spüle und Mischbatterie, zweiflammiger Gasherd, Küchendunstabzug 230V, Kühlschrank 230V.

Wasserversorgungssystem: 200-Liter-Tank, Füllstandsanzeige, Schläuche, Entlüftungsventil, Wasserabdeckung, Wasserpumpe 24 V mit Ausdehnungsgefäß und serienmäßiger Möglichkeit, das Boot an das Wassernetz anzuschließen, falls im Hafen vorhanden.

Abwassersystem: 240-Liter-Abwassertank,

Abwasserniveaumesser, Vakuumentwässerungssystem, Schläuche, Installations-/Befestigungsmaterial.

**Steuerkonsole** (im Wohnmodul) mit hydraulischem Lenkgetriebe, Kunststofflenkrad, elektrischer Schalttafel mit Kennzeichnungsschildern für Navigationslichter, Kompass, 12-Volt-Zigarettenanzünder, USB-Buchse, elektrischem Sicherungskasten mit DIN-Schiene und serienmäßigem Rückfahrmonitorsystem mit Kamera.

Kann gegen Aufpreis außen als Fiberglas-Lenkkonsole (1.250 EUR) montiert werden.

**Elektrische Anlage:** LED-Beleuchtung mit serienmäßigen Dimmern im Wohnmodul und auf dem Achterdeck, Schalter, Nachttischlampen am Bett, wasserdichter 230-Volt-Landanschluss, 230-Volt-Steckdosen, ein Satz elektrischer Sicherungen und ein Fehlerstromschutzschalter, elektrische Verkabelung für 230 Volt und 12-24 Volt und serienmäßiger Victron-Landanschluss aus Edelstahl (16A/250VAC 2P/3W) *Warmwasseranlage mit serienmäßigem 500W-Elektroboiler unter dem Bett 40 Liter.*

**Ausstattung Bug- und Heckdeck:** imprägnierte, rutschfeste Decksplatte aus nordischer Fichte (braun); Edelstahlreling für Bug und Heck 2 mm (Durchmesser 42,4 mm), Edelstahlseil; Aluminiumpoller 6 Stück; Edelstahlleiter mit 3 Stufen (Breite 168 mm).

Navigationslichter; Mastleuchte 24 V; elektrisches Horn 24 V, ein Flaggenmast mit Sockel.

Hintere Außenschränke: Servicesäule zum Füllen und Entleeren; Schrank für Gasflaschen.

**Und viele weitere Optionen auf Anfrage!**

### Innenausstattung

Anzahl Kojen: Fest:4, extra:2.

Sonstiges:

Das Zimmer verfügt über ein zweisitziges Schlafsofa im gleichen Raum wie die Küche und zwei angrenzende Schlafzimmer unterschiedlicher Größe mit je einem Doppelbett von 140 x 200. Die Sauna hat einen separaten Eingang von außen.

### Motor, Elektrik, Wasser

Sonstiges:

Fragen Sie nach den Möglichkeiten. Nordic bietet (Batterie-)Pakete mit und ohne Solarpaneele an, um je nach Wetterlage 1 bis 8 Tage lang völlig autark zu segeln.

Alles in Zusammenarbeit mit Victron. Die Pakete reichen von 4.600 EUR bis 9.500 EUR.

Die Motoren sind Hightrust-Motoren (Yamaha). Wählen Sie zwischen 9,9, 25 oder 30 PS (4.450 - 5.970 Euro)

Elektrische Sauna 4.850 Euro

Holzbeheizte Sauna 6.300 Euro

Vieles ist möglich!

FR

Bateau de plaisance écologique et construit de façon durable avec des matériaux de haute qualité.

**Magnifique péniche finlandaise, dont un exemple peut être visité sur demande près de Sneek.**

**Les photos montrent des versions de plusieurs bateaux Nordic 40.**

**Le prix est celui de la version de base avec un cadre en aluminium solide, des fenêtres isolées et des points de levage pour faciliter le transport des bateaux. La version de base peut être complétée par de nombreuses options de votre choix. Depuis 2023, Nordic propose différents forfaits de navigation allant de 2 jours en mer à 6 ou 8 jours en autonomie. Le tout en collaboration avec Victron.**

**La navigation électrique est également possible.**

**Nordic Season est une conception finlandaise** et provient de deux entreprises professionnelles qui, ensemble, ont plus de 20 ans d'expérience dans la construction de navires combinée à la technologie et à l'expérience dans la construction de maisons.

Les bateaux-logements sont conçus selon les normes **finlandaises**. Ils sont robustes, solides, bien adaptés à la navigation et capables de résister à des hivers rigoureux. Les flotteurs sont en polyéthylène avec une encoche au fond pour assurer une meilleure prise sur l'eau pendant la navigation. La structure est en aluminium, ce qui rend le bateau habitable facile et léger à naviguer. Les ponts latéraux (en option) rendent la navigation beaucoup plus sûre que les bateaux habitables standard de cette taille.

Grâce à l'utilisation de matériaux naturels et de magnifiques bois **finlandais**, ce bateau dégage une chaleur et un confort que vous ne trouverez nulle part ailleurs.

Il peut également être livré en version électrique et autonome. *At Catégorie CE-C est plus large et plus haut, la largeur du bateau n'étant pas de 420 cm mais de 495 cm.*

Les bateaux-logements sont construits **à l'aide de** matériaux durables tels que le bois thermique **finlandais**. Un produit naturel non toxique qui dure très longtemps grâce aux agents d'imprégnation à base d'eau et qui fait l'objet d'une longue garantie. **Vous pouvez choisir entre ECO et EVO. Le bateau-maison ECO a une structure en bois avec un pont en bois et EVO a une structure en composite GFC avec un pont en WPC pour un petit supplément de prix.**

Les bateaux habitables de Nordic Season sont conçus pour répondre aux besoins de base d'un client et sont équipés d'un sauna en option et/ou d'un espace de rangement. Ils comprennent également une cuisine, une chambre et une salle de bains entièrement équipées. L'aménagement du bateau peut être adapté aux besoins du client.

Les bateaux peuvent être commandés en différentes tailles, avec ou sans sauna et de nombreuses options supplémentaires. Si vous n'optez pas pour un sauna, une grande chambre à coucher peut être aménagée à côté du salon. Voir certains aménagements comme une pièce jointe pour les VFI.

18m2, 23m2 et 36m2 d'espace de vie.

Les flotteurs sont en polyéthylène.

*Ce Houseboat NS 40 Eco 36 m2 est recommandé pour quatre à six personnes.*

**Pour plus d'informations, contactez Terry Bos : par email Terry@scheepsmakelaardijgoliath.nl ou mobile : 0031(0)641470689.**

## Général

Autre:

La surface habitable est de 36 m2

Le pont avant est de 9 m2

Le pont arrière est de 6,5 m2

Les murs sont isolés avec une épaisseur de 122 mm, le plancher avec une épaisseur de 102 mm et le toit avec une épaisseur de 80 mm.

Dans la version standard à partir de 2023, il y a un cadre en aluminium solide avec des fenêtres isolées, double vitrage et verre teinté de sécurité, coulissant à l'avant près de la terrasse. Les magnifiques fenêtres rondes en bois sont **fabriquées à la main et** peuvent être ouvertes sur demande (option).

## Ce prix pour la version standard comprend en outre

Coque : polyéthylène (PE) de 10 mm d'épaisseur, couleur noire, résistant aux UV.

Système d'évacuation des eaux de pluie du toit, magnifiquement dissimulé dans les parois extérieures du bateau.

Système d'évacuation/ventilation dans chaque cabine

Équipement de la salle de bain : eau chaude et froide, panneau de douche, évier avec miroir, évacuation d'eau en acier inoxydable, mitigeur, toilettes électriques avec broyeur et sèche-serviettes électrique.

**2 Chambres à coucher** avec beau lit double mobile de 1 mètre 40 et matelas (liseuses et prises de courant et éclairage LED)

**Équipement de cuisine:** ensemble de cuisine, meubles bas, meubles hauts, plan de travail, évier noir et mitigeur, plaque de cuisson à gaz à deux feux, hotte aspirante 230V, réfrigérateur 230V.

Système d'alimentation en eau : réservoir de 200 litres, jauge de niveau, tuyaux, purgeur d'air, bêche à eau, pompe à eau 24 V avec vase d'expansion et possibilité standard de raccorder le bateau au réseau d'eau si celui-ci est disponible au port.

Système d'eaux usées : réservoir d'eaux usées de 240 litres, indicateur de niveau d'eaux usées, système d'évacuation sous vide, tuyaux, matériel d'installation et de fixation.

**Console de pilotage** (dans le module d'habitation) avec mécanisme de direction hydraulique, volant en plastique, tableau de commande électrique avec étiquettes d'identification pour les feux de navigation, compas, prise allume-cigare de 12 volts, prise USB, boîte à fusibles électrique avec rail DIN et système standard de surveillance de la vue arrière avec caméra.

La console de direction en fibre de verre peut être installée à l'extérieur (1 250 EUR) moyennant un supplément de prix.

**Installation électrique:** Eclairage LED avec variateurs standard, dans le module d'habitation et sur le pont arrière, interrupteurs, lampes de chevet près du lit, prise de quai 230 volts étanche, prises 230 volts, un jeu de fusibles électriques et un disjoncteur différentiel, câblage électrique pour 230 volts et 12-24 volts et prise de quai victron standard en acier inoxydable (16A/250VAC 2P/3W)  
Système d'eau chaude avec chauffe-eau électrique standard de 500W sous le lit 40 litres.

**Équipement pont avant et arrière :** planche de pont en épicéa nordique imprégnée et antidérapante (marron) ; garde-corps en acier inoxydable pour l'avant et l'arrière de 2 mm (diamètre 42,4 mm), câble en acier inoxydable ; bollards en aluminium 6 pièces ; échelle en acier inoxydable avec 3 marches (largeur 168 mm).

Feux de navigation ; feu de mât 24 V ; klaxon électrique 24 V, un mât de pavillon avec base.

Armoires extérieures arrière : colonne de service pour le remplissage et la vidange ; armoire pour les bouteilles de gaz.

**Et de nombreuses autres options sur demande !**

#### Aménagement

Couche: Fixe:4, extra:2.

Autre:

La chambre dispose d'un canapé-lit convertible à deux places dans la même pièce que la cuisine et de deux chambres attenantes de tailles différentes avec un lit double de 140 x 200 dans chaque chambre. Le sauna a une entrée séparée de l'extérieur.

#### Moteur, électricité, eau

Autre:

Renseignez-vous sur les possibilités. Nordic propose des forfaits (batterie) avec et sans panneaux solaires pour naviguer en totale autarcie pendant 1 jour à 8 jours, en fonction de la météo.

Tout cela en coopération avec Victron. Les forfaits vont de 4 600 à 9 500 euros.

Les moteurs sont des moteurs hightrust (Yamaha). Choisissez entre 9,9, 25 ou 30 CV (4 450 - 5 970 euros)

Sauna électrique 4,850 euros

Sauna au feu de bois 6,300 euros

Beaucoup de choses sont possibles !

## General information

Make:	Nordic Houseboat
Model:	NS 40 Eco 36m2
Year:	2024
Condition:	New
Engine type:	

## Measurements

Length:	11.9 m (39.04 ft)
Beam:	4.2 m (13.78 ft)
Deep:	0.4 m (1.31 ft)

## Accommodation

Cabins:	0
Berths:	0

# Images

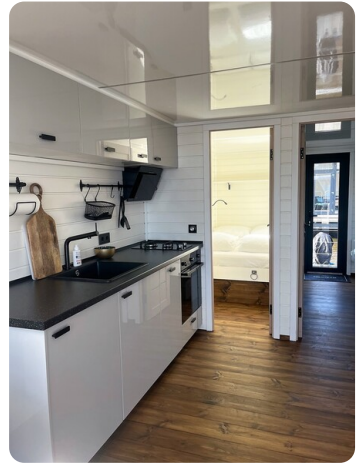
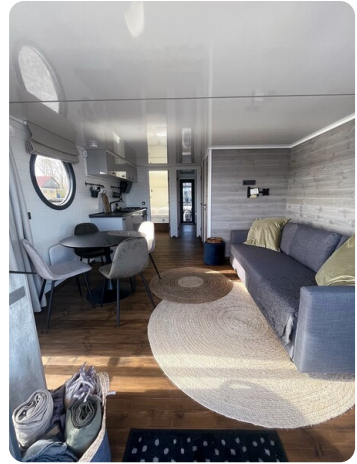




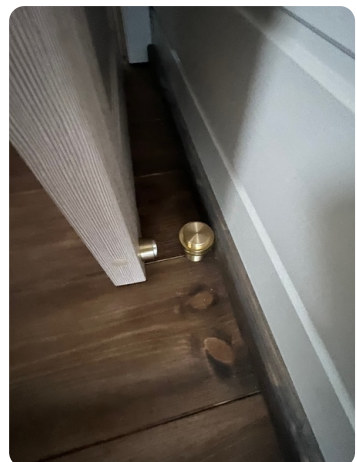
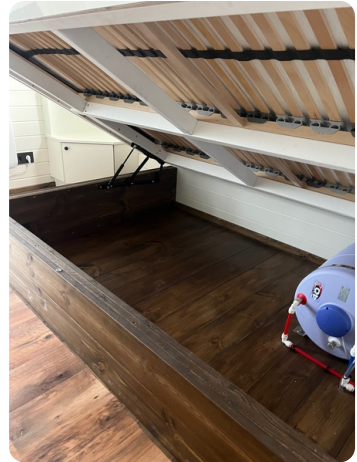


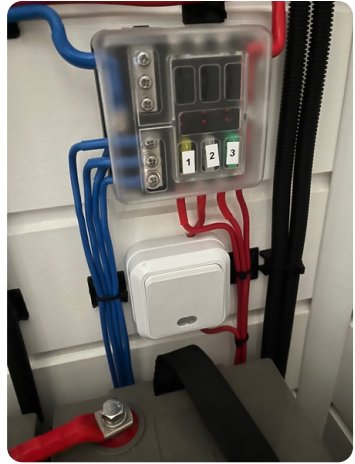
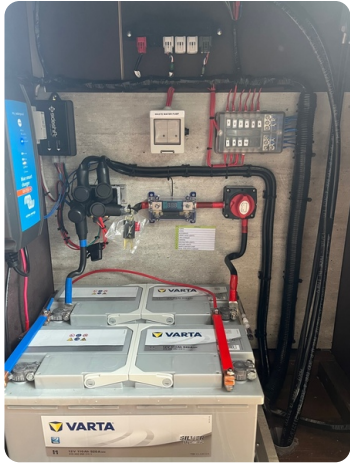


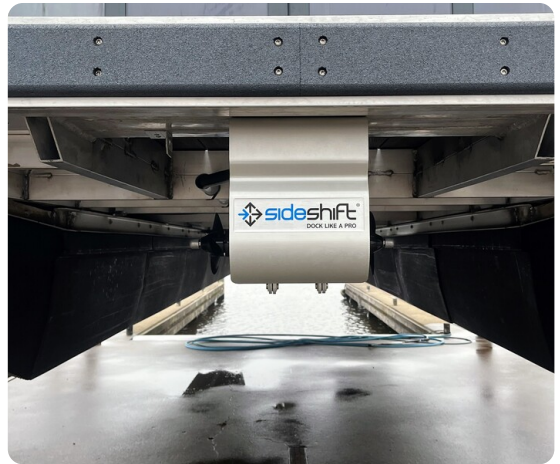




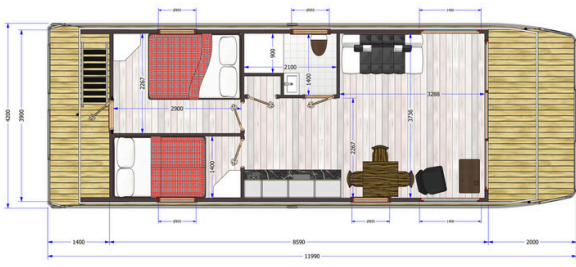













 **NS 40 ECO 36**



 **NS-36 4,2x12 Sauna, sleeping place 4-6**

**Scheepsmakelaardij Goliath**

Hendrik Bulthuisweg 2

8606 KB SNEEK

Netherlands

Phone: 0031(0)6-54723943

<https://www.scheepsmakelaardijgoliath.nl>

