



# RODMAN Rodman 1250 Fisher Pro

€120,000 • Barcelona Spanien • Begagnad • 2007

## Presenterad av

Olivier Haroche  
Phone: +34 637 510 716

**Barcelona Yachting**  
Port Olimpic - Local 14  
08005 Barcelona  
Spanien

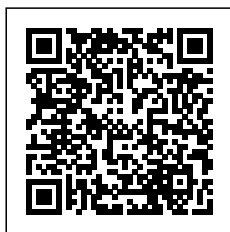


## Detaljer

Tillverkare:	RODMAN
Modell:	Rodman 1250 Fisher Pro
År:	2007
Kondition:	Begagnad
Motor:	VOLVO D9 500CV, 500 hp
Motortyp:	
Bränsletyp:	Diesel
Längd:	13.4 m (43.96 ft)
Bredd:	4.2 m (13.78 ft)
Kabiner:	0
Kojer:	0



Barcelona  
Yachting



7zea.com

# Beskrivning

FR  
RODMAN 1250 Fisher Pro (2007) - pavillon Espagnol, Prix TTC

Visite sur RDV tous les jours.

Un navire unique pour profiter des excursions de pêche tout en bénéficiant de tout le confort qu'un croiseur longue distance peut offrir. Le Fisher Pro combine parfaitement confort et élégance, en se basant sur les concepts les plus révolutionnaires de fonctionnalité, avec un espace optimisé au maximum et en garantissant la confidentialité des différentes zones : Dinette avec un salon et une salle à manger spacieux et polyvalents pouvant être utilisés comme espace de vie ou comme espace de couchage supplémentaire, et une cuisine indépendante. Cabine du propriétaire avec un lit double, de taille similaire à celle des croiseurs. Cabine invités avec deux lits simples. Salle de bain entièrement équipée.

## Description supplémentaire

Rambarde rembourrée.

Unité avec vivier intégré et évier.

Accès au compartiment moteur.

Sol antidérapant en polyester renforcé de fibre de verre (GRP).

Vivier intégré dans la rambarde.

**CABINE PROPRIÉTAIRE :** Sols en polyester renforcé de fibre de verre (GRP) avec moquette. Lit double avec tiroir de rangement. Armoire avec éclairage intérieur et penderie. Éclairages général et de lecture. Trappe de plafond. Meubles et portes en bois de teck.

**SALLE DE BAIN :** Murs, sol et plafond en polyester renforcé de fibre de verre (GRP). Plan de travail et lavabo en matériau synthétique. Douche indépendante avec cloison. Ensemble complet d'accessoires de salle de bain. Plomberie et robinetterie monobloc. Miroir. Hublot ouvrant. WC à commande par aspiration.

**CABINE INVITÉS :** Sols en polyester renforcé de fibre de verre (GRP) avec moquette. Meubles et portes en bois de teck. 2 couchettes simples. Armoire avec éclairage intérieur et penderie. Table centrale à côté du lit. Éclairages général et de lecture. Accès au panneau de commande du poste de pilotage. Hublot ouvrant.

**DINETTE :** Canapé en L. Meubles en bois de teck. Unité de service sur le côté tribord. Table réglable en hauteur. Éclairage général. Lecteur radio-CD avec haut-parleurs.

## Description supplémentaire

Groupe auxiliaire de 4 kVa. Panneaux principaux 12V et 220V. 2 batteries gel de 200 Ah pour le démarrage des moteurs. 2 batteries gel de 200 Ah pour les services. 1 batterie gel de 140 Ah pour le groupe auxiliaire. Chargeur de batterie 12 V/60. 4 prises électriques étanches dans le cockpit. Mise à la terre avec connecteurs 16 ampères. Éclairage intérieur et feux de

navigation réglementaires. Projecteur télécommandé.

## Description supplémentaire

Unités en bois de teck avec appareils encastrés. Évier à deux compartiments intégré au plan de travail en matériau synthétique. Plaque de cuisson vitrocéramique avec 2 foyers. Sol en bois. Plan de travail en matériau synthétique. Réfrigérateur et congélateur (dans l'unité dinette). Micro-ondes.

## Description supplémentaire

Réservoir de carburant. Moteurs principaux avec réducteurs et tubes d'étambot. Extracteurs et ventilateurs. Batteries de démarrage et de service. Groupe auxiliaire. Batterie du groupe auxiliaire. Collecteurs d'échappement-silencieux.

## Description supplémentaire

VHF avec DSC, répéteur flybridge, et microphones et haut-parleurs à chaque poste de pilotage. Compas aux deux postes de pilotage. Coque, pont et ferrures métalliques Propulseur d'étrave (95 kg). Guindeau électrique 1000w. Taquets d'amarrage en acier inoxydable (2 de chaque côté) et 2 taquets en aluminium. Essuie-glace. Pulpit, poignées et mains courantes en tube d'acier inoxydable poli. Échelle de bain en aluminium. Compartiment moteur isolé. Flaps électro-hydrauliques. Structure en acier inoxydable pour le hardtop sur le flybridge. Bande de contour en aluminium. Fenêtres avant en verre feuilleté et fenêtres latérales ouvrantes en verre trempé. 6 porte-cannes à pêche dans le capot.

## Systèmes du navire

Systèmes de refroidissement moteur indépendants. 3 pompes de cale submersibles, activées automatiquement, avec alarme. Pompe de cale manuelle dans le compartiment moteur et évacuation d'urgence. Robinets pour le lavage de l'ancre et du pont avec pompe de rinçage à l'eau de mer. Système d'évacuation des eaux de pluie pour le flybridge, le cockpit et le pont. Réservoir de carburant en acier inoxydable. Réservoir d'eau douce en aluminium. Chauffe-eau électrique avec stockage d'eau chaude. Douche de cockpit. Point d'entrée d'eau douce dans le compartiment moteur. Système d'eaux noires à commande par aspiration, avec pompe, générateur de vide et réservoir de stockage équipé d'un filtre anti-odeur. Ventilation naturelle et forcée dans le compartiment moteur, avec ventilateurs et extracteurs. Système d'échappement des gaz immergé. Direction hydraulique. Système de valve de trolling. Système de lutte contre l'incendie avec détecteurs de fumée et de température dans le compartiment moteur. 2 extincteurs à poudre sèche. Porte-incendie dans la dinette. 2 anodes sacrificielles et 2 anodes coniques montées aux extrémités des arbres d'hélice. Isolateur galvanique. Plaque de masse indépendante pour les équipements électriques. Installation fixe de changement d'huile automatique.

EN  
RODMAN 1250 Fisher Pro (2007) - Spanish flag, price including VAT

Visit by appointment every day.

A unique vessel for enjoying fishing excursions while benefiting

from all the comfort that a long-distance cruiser can offer. The Fisher Pro perfectly combines comfort and elegance, based on the most revolutionary concepts of functionality, with space optimized to the maximum and ensuring the privacy of the different areas: Dinette with a spacious and versatile lounge and dining area that can be used as a living area or as an additional sleeping area, and an independent galley. Owner's cabin with a double bed, of a size similar to those of cruisers. Guest cabin with two single beds. Fully equipped bathroom.

#### Additional Description

Padded rail.

Unit with built-in live bait tank and sink.

Access to the engine compartment.

Non-slip GRP floor.

Live bait tank built into the rail.

**OWNER'S CABIN:** GRP floors with carpet. Double bed with storage drawer. Wardrobe with interior lighting and hanging unit. General and reading lights. Ceiling hatch. Teak furniture and doors.

**BATHROOM:** GRP walls, floor and ceiling. Synthetic countertop and washbasin. Independent partitioned shower. Complete set of bathroom accessories. Plumbing and monobloc taps. Mirror. Opening porthole. Vacuum-operated WC.

**GUEST CABIN:** GRP floors with carpet. Teak furniture and doors. 2 single bunks. Wardrobe with interior lighting and hanging unit. Central bedside table. General and reading lights. Access to the helm control panel. Opening porthole.

**DINETTE:** L-shaped sofa. Teak furniture. Service unit on the starboard side. Height-adjustable table. General lighting. Radio-CD player with speakers.

#### Additional Description

4 KVa auxiliary group. 12V and 220V main panels. 2 x 200 Ah gel batteries for starting the engines. 2 x 200 Ah gel batteries for services. 1 x 140 Ah gel battery for the auxiliary group. 12 V/60 battery charger. 4 watertight electric reel sockets in the cockpit. Earthing with 16-amp connectors. Interior lighting and regulation navigation lights. Remote-controlled spotlight.

#### Additional Description

Teak units with built-in appliances. Two-compartment sink built into synthetic countertop. Vitroceramic hob with 2 hotplates. Wooden floor. Synthetic countertop. Fridge and freezer (in dinette unit). Microwave.

#### Additional Description

Fuel tank. Main engines with gear reducers and stern tubes. Extractors and fans. Starter and service batteries. Auxiliary group. Auxiliary group battery. Exhaust manifolds-silencers.

#### Additional Description

VHF with DSC, flybridge repeater, and microphones and speakers at each helm station. Compass at both helm positions. Hull, deck and metal fittings Bow thruster (95 kg). 1000w electric windlass. Stainless steel bits (2 each side) and 2 aluminum cleats. Windshield wiper. Pulpit, handholds and

handrails in polished stainless steel tubing. Aluminum bathing ladder. Insulated engine compartment. Electro-hydraulic flaps. Stainless steel structure hardtop on the flybridge. Aluminum contour strip. Laminated-glass front windows and tempered-glass side opening windows. 6 fishing rod holders in the capping.

#### Vessel Systems

Independent engine-cooling systems. 3 submersible pumps, automatically activated, with alarm. Manual bilge pump in engine compartment and emergency bilge. Taps for washing down anchor and deck using seawater sluicing pump. Flybridge, cockpit and deck scupper system. Stainless steel fuel tank. Aluminum freshwater tank. Electric water heater with hot water storage. Cockpit shower. Freshwater intake point in the engine compartment. Vacuum-operated black water system, with pump, vacuum generator, and storage tank fitted with an anti-odor filter. Natural and forced ventilation in engine compartment, with fans and extractors. Submerged gas exhaust system. Hydraulic steering. Trolling valve system. Fire-fighting system with smoke and temperature detectors in the engine compartment. 2 dry-powder fire extinguishers. Fire port in dinette. 2 sacrificial anodes and 2 conical anodes mounted at the ends of the propeller shafts. Galvanic isolator. Independent ground plate for the electrical equipment. Fixed automatic oil-change system installation.

#### ES

RODMAN 1250 Fisher Pro (2007) - bandera Española, precio con IVA incluido

Visita con cita previa todos los días.

Un barco único para disfrutar de excursiones de pesca mientras se beneficia de todo el confort que solo un crucero de larga distancia puede ofrecer. El Fisher Pro combina perfectamente confort y elegancia, basándose en los conceptos más revolucionarios de funcionalidad, con un espacio optimizado al máximo y garantizando la privacidad de las diferentes áreas: Dinette con un salón y un comedor amplios y versátiles que pueden usarse como área de estar o como área de dormir adicional, y una cocina independiente. Cabina del propietario con una cama doble, de tamaño similar a las de los cruceros. Cabina de invitados con dos camas individuales. Baño completamente equipado.

#### Descripción adicional

Barandilla acolchada.

Unidad con tanque de cebo vivo integrado y fregadero.

Acceso al compartimento del motor.

Suelo antideslizante en poliéster reforzado con fibra de vidrio (GRP).

Tanque de cebo vivo integrado en la barandilla.

**CABINA DEL PROPIETARIO :** Suelos de poliéster reforzado con fibra de vidrio (GRP) con moqueta. Cama doble con cajón de almacenamiento. Armario con iluminación interior y colgador de ropa. Luces generales y de lectura. Escotilla en el techo. Muebles y puertas de madera de teca.

BAÑO : Paredes, suelo y techo en poliéster reforzado con fibra de vidrio (GRP). Encimera y lavabo de material sintético. Ducha independiente con mampara. Conjunto completo de accesorios de baño. Fontanería y grifería monobloque. Espejo. Portillo abrible. WC con sistema de vacío.

CABINA DE INVITADOS : Suelos de poliéster reforzado con fibra de vidrio (GRP) con moqueta. Muebles y puertas de madera de teca. 2 literas individuales. Armario con iluminación interior y colgador de ropa. Mesa central al lado de la cama. Luces generales y de lectura. Acceso al panel de control del puesto de mando. Portillo abrible.

DINETTE : Sofá en forma de L. Muebles de madera de teca. Unidad de servicio en el lado de estribor. Mesa ajustable en altura. Iluminación general. Reproductor de radio-CD con altavoces.

#### Descripción adicional

Grupo auxiliar de 4 KVa. Paneles principales de 12V y 220V. 2 baterías de gel de 200 Ah para el arranque de los motores. 2 baterías de gel de 200 Ah para los servicios. 1 batería de gel de 140 Ah para el grupo auxiliar. Cargador de batería de 12 V/60. 4 enchufes eléctricos herméticos en el cockpit. Conexión a tierra con conectores de 16 amperios. Iluminación interior y luces de navegación reglamentarias. Proyector controlado a distancia.

#### Descripción adicional

Unidades de madera de teca con electrodomésticos empotrados. Fregadero de dos compartimentos integrado en la encimera de material sintético. Placa de cocción vitrocerámica con 2 fuegos. Suelo de madera. Encimera de material sintético. Frigorífico y congelador (en la unidad dinette). Microondas.

#### Descripción adicional

Tanque de combustible. Motores principales con reductores y tubos de popa. Extractores y ventiladores. Baterías de arranque y de servicio. Grupo auxiliar. Batería del grupo auxiliar. Colectores de escape-silenciadores.

#### Descripción adicional

VHF con DSC, repetidor en el flybridge, y micrófonos y altavoces en cada puesto de mando. Compás en ambos puestos de mando. Casco, cubierta y herrajes metálicos. Propulsor de proa (95 kg). Molinete eléctrico de 1000w. Cornamusas de acero inoxidable (2 a cada lado) y 2 cornamusas de aluminio. Limpiaparabrisas. Púlpito, asideros y pasamanos en tubo de acero inoxidable pulido. Escalera de baño de aluminio. Compartimento del motor aislado. Flaps electro-hidráulicos. Estructura de acero inoxidable para el hardtop en el flybridge. Banda de contorno de aluminio. Ventanas frontales de vidrio laminado y ventanas laterales de vidrio templado abribles. 6 soportes para cañas de pescar en la tapa.

#### Sistemas del barco

Sistemas de refrigeración del motor independientes. 3 bombas de achique sumergibles, activadas automáticamente, con alarma. Bomba de achique manual en el compartimento del motor y evacuación de emergencia. Grifos para el lavado del ancla y la cubierta con bomba de lavado con agua de mar. Sistema de desagüe para flybridge, cockpit y cubierta. Tanque de combustible de acero inoxidable. Tanque de agua dulce de aluminio. Calentador de agua eléctrico con almacenamiento de agua caliente. Ducha en el cockpit. Punto de entrada de agua dulce en el compartimento del motor. Sistema de aguas negras con sistema de vacío, con bomba, generador de vacío y tanque de almacenamiento equipado con filtro anti-olor.

Ventilación natural y forzada en el compartimento del motor, con ventiladores y extractores. Sistema de escape de gases sumergido. Dirección hidráulica. Sistema de válvula de trolling. Sistema de extinción de incendios con detectores de humo y temperatura en el compartimento del motor. 2 extintores de polvo seco. Puerto de incendios en la dinette. 2 ánodos sacrificatorios y 2 ánodos cónicos montados en los extremos de los ejes de las hélices. Aislador galvánico. Placa de masa independiente para los equipos eléctricos. Instalación fija de cambio de aceite automático. Installation fixe de changement d'huile automatique.

## Allmän information

Tillverkare:	RODMAN
Modell:	Rodman 1250 Fisher Pro
År:	2007
Kondition:	Begagnad

## Motor

Motor:	VOLVO D9 500CV, 500 hp
Motortyp:	
Bränsletyp:	Diesel

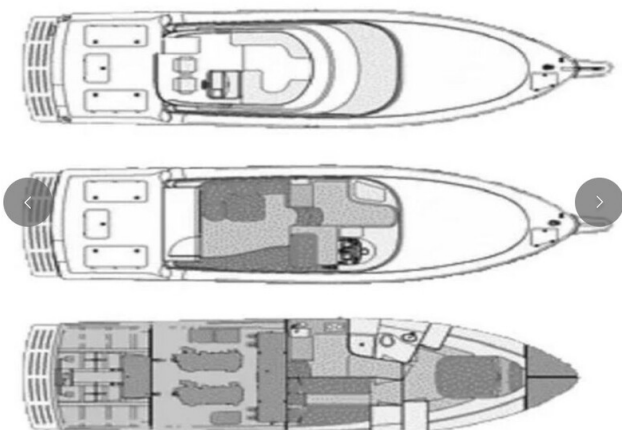
## Mått

Längd:	13.4 m (43.96 ft)
Bredd:	4.2 m (13.78 ft)
Djupgående:	1.1 m (3.61 ft)
Vikt:	16 kg (35.27 lb)

## Ackommodation

Kabiner:	0
Kojer:	0





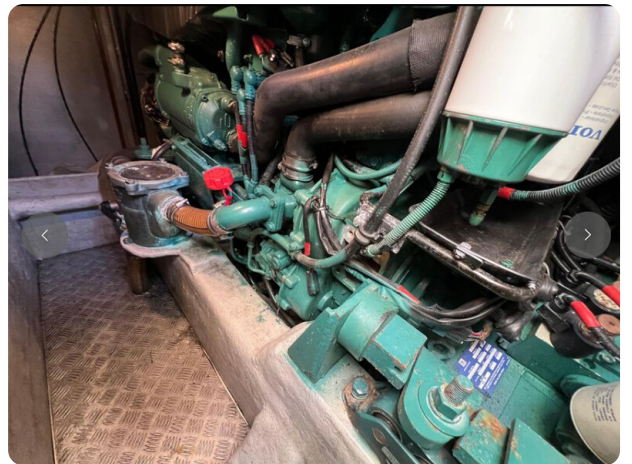
















**Barcelona Yachting**

Port Olympic - Local 14

08005 Barcelona

Spanien

Telefon: +34 637 510 716

<https://www.barcelonayachting.com/>

