



# Sealine Sealine C330

€269,000 • Norddeutschland Germany • Used • 2017

## Presented by

Jan Spengler  
Phone: +49 4101 5155566

**Michael Schmidt &  
Partner Yachthandels  
GmbH**

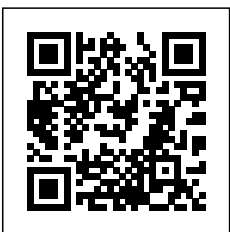
Rübekamp 5  
25421 Pinneberg  
Germany



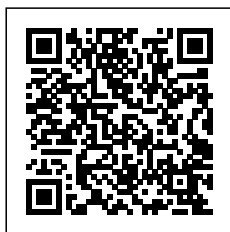
Michael Schmidt & Partner  
International Yachtbrokers

## Details

Make:	Sealine
Model:	Sealine C330
Year:	2017
Condition:	Used
Engine:	Volvo Penta D3 220, 220 hp
Engine type:	
Fuel type:	Diesel
Fuel tank:	570 l (150.58 gal)
Length:	9.99 m (32.78 ft)
Beam:	3.5 m (11.48 ft)
Cabins:	0
Berths:	0



Michael Schmidt &  
Partner Yachthandels  
GmbH



7zea.com

# Description

---

EN

Very extensively equipped owner's yacht.

Exclusively on offer at Michael Schmidt & Partner. Central Agent! Detailed questions are welcome. Talk to us, we have visited this yacht for you.  
More photos on request.

Navigation equipment:

AIS, DSC vhf (RAYMARINE 260), Joystick, Autopilot (RAYMARINE mit Fernbedienung), Plotter with GPS antenna (RAYMARINE Es97).

Staging and technical:

Anchor (DELTA, 16KG, 30 m Kette verzinkt), Water pressure pump, 5 Batteries (3 x 160 AH Service, neu 2021, 2 x Starter, neu 2020), Deck Shower, Bow Thruster (4 PS), Electric Flaps, Teak Cockpit, Shorepower connector, Electric Windlass, cockpit table.

Domestic Facilities onboard:

Waste Water Plant, 12V Outlets, 220V Outlets, Heater (Eberspächer D4 Plus), Electric Toilet.

Entertainment:

4 Speakers (plus Subwoofer im Cockpit), DTV, Hi-Fi (Fusion MS-AV750).

Kitchen and appliances:

Galley, Burner (2 Flammen Gas), Deck Refrigerator, Mechanical Refrigerator.

Upholstery:

Stern Cushions, Sunbathing deck, Window Cover (Front- und Seitenscheiben).

Accessories notes:

electric sunroof above saloon, berth widened in aft cabin, upholstery in saloon Long Island version, upholstery outside upgrade, carpet in cabins, interior CHERRY style, floor Classic Stripes, LED light package in cockpit, DOCK & DRIVE POWER PACKAGE (joystick for star drives, Volvo Cruise Control, Volvo Power Trim Assist, Volvo 7" display for machine data, Volvo travel computer)  
To protect against deep discharge of the batteries, a relay was added, which switches off the refrigerator at 11.5 V.

IT

Yacht armatoriale molto ampiamente attrezzato.

In offerta esclusiva da Michael Schmidt & Partner. Agente centrale! Sono benvenute domande dettagliate. Parla con noi, abbiamo visitato questo yacht per te.  
Altre foto su richiesta.

Strumentazione elettronica di navigazione:

AIS, DSC vhf (RAYMARINE 260), Joystick, Pilota automatico (RAYMARINE mit Fernbedienung), Plotter con antenna GPS (RAYMARINE Es97).

Allestimento tecnico e di coperta:

Ancora (DELTA, 16KG, 30 m Kette verzinkt), Autoclave, 5 Batterie (3 x 160 AH Service, neu 2021, 2 x Starter, neu 2020), Doccia esterna, Elica di prua - bow thruster (4 PS), Flap elettrici, Pozzetto Teak, Presa 220V banchina, Salpa Ancore Elettrico, Tavolo pozzetto.

Dotazioni domestiche di bordo:

Impianto acque nere, Prese interne 12v, Prese interne 220v, Riscaldamento (Eberspächer D4 Plus), WC marino elettrico.

Intrattenimento:

4 Altoparlanti (plus Subwoofer im Cockpit), Digitale Terrestre, Stereo (Fusion MS-AV750).

Cucina ed elettrodomestici:

Cucina, Fornello (2 Flammen Gas), Frigorifero esterno, Frigorifero meccanico.

Tappezzerie:

Cuscineria di poppa, Prendisole aggiunto, Teli copri finestra (Front- und Seitenscheiben).

Note accessori:

teito apribile elettrico sopra il salone, cuccetta allargata nella cabina di poppa, tappezzeria nella versione berlina Long Island, rivestimento esterno upgrade, moquette nelle cabine, interni in stile CHERRY, pavimento Classic Stripes, pacchetto luci a LED nel pozzetto, DOCK & DRIVE POWER PACKAGE (joystick per star drive, Volvo Cruise Control, Volvo Power Trim Assist, display Volvo 7" per i dati della macchina, computer da viaggio Volvo)  
Per proteggere dallo scarico profondo delle batterie, è stato aggiunto un relè che spegne il frigorifero a 11,5 V.

FR

Yacht propriétaire très largement équipé.

Exclusivement proposé chez Michael Schmidt & Partner. Agent central! Les questions détaillées sont les bienvenues. Parlez-nous, nous avons visité ce yacht pour vous.  
Plus de photos sur demande.

Equipement électronique de navigation:

AIS, DSC VHF (RAYMARINE 260), Joystick, Pilote automatique (RAYMARINE mit Fernbedienung), Plotter GPS (RAYMARINE Es97).

Equipement de pont:

Ancre (DELTA, 16KG, 30 m Kette verzinkt), Eau sous pression, 5 Batteries (3 x 160 AH Service, neu 2021, 2 x Starter, neu 2020), Douche de cockpit, Propulseur d'étrave (4 PS), Flaps électriques, Cockpit en teck, Prise de quai, Guindeau électrique, table de cockpit.

Equipement intérieur:

Cuve à eaux noires, Prises interieures 12v, Prises interieures 220v, Chauffage (Eberspächer D4 Plus), Toilettes électriques.

Divers:

4 Haut-parleurs (plus Subwoofer im Cockpit), TNT, Hi-Fi (Fusion MS-AV750).

Equipement de confort:

Cuisine, Cuisinière (2 Flammen Gas), Réfrigérateur extérieur, Groupe froid.

Sellerie et tauds:

Coussins arrieres, Supplément bain de soleil, Tauds de pare-brise (Front- und Seitenscheiben).

Notes équipement:

toit ouvrant électrique au-dessus du salon, couchette élargie dans la cabine arrière, sellerie dans la version berlina Long Island, sellerie extérieure mise à niveau, tapis dans les cabines, intérieur style CHERRY, plancher Classic Stripes, ensemble d'éclairage LED dans le cockpit, DOCK & DRIVE POWER PACKAGE (joystick pour les entraînements étoilés, Volvo Cruise Control, Volvo Power Trim Assist, écran Volvo 7" pour les données de la machine, ordinateur de voyage Volvo) Pour protéger contre les décharges profondes des batteries, un relais a été ajouté, qui éteint le réfrigérateur à 11,5 V.

DE

Sehr umfangreich ausgestattete Eigneryacht.

Exklusiv im Angebot bei Michael Schmidt & Partner. Central Agent! Detailfragen sind herzlich willkommen. Sprechen Sie uns an, wir haben diese Yacht für Sie besichtigt. Weitere Fotos auf Anfrage.

Navigation elektronische Instrumentation:

AIS, DSC UKW (RAYMARINE 260), Joystick, Autopilot (RAYMARINE mit Fernbedienung), Kartenplotter mit GPS (RAYMARINE Es97).

Deck und technische Ausrüstung:

Anker (DELTA, 16KG, 30 m Kette verzinkt), Druckwasserpumpe, 5 Batterien (3 x 160 AH Service, neu 2021, 2 x Starter, neu 2020), Cockpitdusche, Bugstrahlruder (4 PS), elektrische Trimmklappen, Teak im Cockpit, Landanschluß, elektrische Ankerwinde, Cockpittisch.

Anlagen an Bord:

Faekalientank, 12V Steckdose, 220V Steckdose, Heizung (Eberspächer D4 Plus), elektrische Toilette.

Unterhaltung:

4 Lautsprecher (plus Subwoofer im Cockpit), DVBT, Stereoanlage (Fusion MS-AV750).

Küchen-und Haushaltsgeräte:

Pantry, Herd (2 Flammen Gas), Kühlschrank an Deck, Kompressor Kühlschrank.

Polster und Persenninge:

Polster Achterdeck, Sonnenliegen, Persenning für Fenster (Front- und Seitenscheiben).

Hinweis-Zubehör:

elektrisches Schiebedach ü. Salon, Koje in der Achterkabine verbreitert, Polster im Salon Long Island Ausführung, Polster aussen Upgrade, Teppich in den Kabinen, Innenausstattung CHERRY Stil, Fußboden Classic Stripes, LED Lichtpaket im Cockpit, DOCK & DRIVE POWERPAKET (Joystick für Sterndrives, Volvo Cruise Control, Volvo Power Trim Assistent, Volvo 7" Display für Maschinendaten, Volvo Reisecomputer) Zum Schutz vor Tiefenentladung der Batterien wurde ein Relais hinzugebaut, welches bei 11,5 V den Kühlschrank abschaltet.

ES

Yate del propietario muy ampliamente equipado.

Oferta exclusiva en Michael Schmidt & Partner. ¡Agente central! Preguntas detalladas son bienvenidas. Hable con nosotros, hemos visitado este yate para usted. Más fotos bajo petición.

Instrumentación electrónica de navegación:

AIS, VHF con DSC (RAYMARINE 260), Joystick, Piloto automático (RAYMARINE mit Fernbedienung), Plotter con antena GPS (RAYMARINE Es97).

Equipo técnico y de cubierta:

Ancla (DELTA, 16KG, 30 m Kette verzinkt), Bomba de agua dulce, 5 Baterías (3 x 160 AH Service, neu 2021, 2 x Starter, neu 2020), Ducha externa, Hélice de proa (4 PS), Flaps eléctrico, Bañera en teca, Toma de 220V para el puerto, Molinete eléctrico, mesa de bañera.

Enseres domesticos de abodo:

Instalación aguas negras, Tomas de 12v, Enchufes de 220v, Calefacción (Eberspächer D4 Plus), WC marino eléctrico.

Entretenimiento:

4 Altavoces (plus Subwoofer im Cockpit), Digital terrestre, Stereo (Fusion MS-AV750).

Cocina y electrodomésticos:

Cocina, Fogón (2 Flammen Gas), Frigorífico de cubierta, Frigorífico mecánico.

Tapicerías:

Cojines de popa, Solarium, Cubre ventanas (Front- und Seitenscheiben).

Notas accesorios:

techo solar eléctrico sobre el salón, litera ensanchada en la cabina de popa, tapicería en la versión berlina de Long Island, actualización exterior de tapicería, alfombra en las cabinas, interior estilo CHERRY, piso Classic Stripes, paquete de luz LED en cabina, paquete DOCK & DRIVE POWER (joystick para unidades en estrella, Volvo Cruise Control, Volvo Power Trim Assist, pantalla Volvo de 7 " para datos de la máquina, computadora de viaje Volvo)

Para proteger contra la descarga profunda de las baterías, se agregó un relé, que apaga el refrigerador a 11.5 V.

NL

Zeer uitgebreid uitgerust eigenaarsjacht.

Exclusief in de aanbieding bij Michael Schmidt & Partner. Centrale agent! Gedetailleerde vragen zijn welkom. Neem contact met ons op, wij hebben dit jacht voor u bezocht. Meer foto's op aanvraag.

Elektronische navigatie-instrumenten:

AIS, DSC marifoon (RAYMARINE 260), Joystick, Autopiloot (RAYMARINE mit Fernbedienung), Kaartplotter met GPS-antenne (RAYMARINE Es97).

Technische- en dekuitrusting:

Anker (DELTA, 16KG, 30 m Kette verzinkt), Waterdruk systeem, 5 Accu's (3 x 160 AH Service, neu 2021, 2 x Starter, neu 2020), Buitendouche, Boegschroef (4 PS), Elektrische trimflappen, Teak in kuip, Walaansluiting 230V, Elektrische ankerlier, Kuiptafel.

Huishoudelijke apparatuur aan boord:

Fecaliëntank, 12V Stopcontacten, 230V Stopcontacten, Verwarming (Eberspächer D4 Plus), Elektrisch toilet.

Vermaak:

4 Luidsprekers (plus Subwoofer im Cockpit), DVB-T-tuner, Stereo (Fusion MS-AV750).

Keuken & Apparatuur:

Keuken, Fornuis (2 Flammen Gas), Koelkast aan dek, Kompressor koelkast.

Bekleding:

Hekkussens, Zonnedek, Zonnezeilen voor ramen (Front- und Seitenscheiben).

Opmerkingen over accessoires:

elektrisch schuifdak boven salon, ligplaats in achterkajuit verbreed, bekleding in salon Long Island-versie, bekleding buitenupgrade, tapijt in hutten, interieur CHERRY-stijl, vloer Classic Stripes, LED-lichtpakket in cockpit, DOCK & DRIVE POWER PACKAGE (joystick voor radiale aandrijvingen, Volvo Cruise Control, Volvo Power Trim Assist, Volvo 7" display voor motorgegevens, Volvo reiscomputer)

Ter bescherming tegen diepontlading van de accu's is een relais toegevoegd, dat de koelkast bij 11,5 V uitschakelt.

RU

Очень широко оборудованная яхта владельца.

Эксклюзивно предлагается в Michael Schmidt & Partner.

Центральный агент! Подробные вопросы приветствуются.  
Поговорите с нами, мы посетили эту яхту для вас.  
Больше фотографий по запросу.

Электронные навигационные приборы:  
AIS, DSC (RAYMARINE 260), Джойстик, Автопилот  
(RAYMARINE mit Fernbedienung), Плоттер с GPS антенны  
(RAYMARINE Es97).

Техническое оснащение и оснащение палубы:  
Якорь (DELTA, 16KG, 30 m Kette verzinkt), Автоклав, 5  
аккумуляторы (3 x 160 AH Service, neu 2021, 2 x Starter, neu  
2020), внешняя душа, Винт носовой части - bowtruster (4  
PS), Электрические клапаны, Колодец из тика, Прямая  
розетка от причала, Электрическая якорная лебедка,  
cockpit table.

Бытовое оснащение на борту:  
Установка для сточных вод, Внутренние розетки 12v,  
Внутренние розетки 220v, Отопление (Eberspächer D4  
Plus), Электрический морской туалет.

Развлечения:  
4 динамиков (plus Subwoofer im Cockpit), Наземное  
цифровое, Привет-Fi (Fusion MS-AV750).

Кухня и бытовые приборы:  
Кухня, плитой (2 Flammen Gas), внешний холодильник,  
Холодильник механического типа.

Обивка:  
Подшипники кормы, Дополнительное место для загорания,  
Задвижки для окон (Front- und Seitenscheiben).

Дополнительные примечания:  
люк на крыше над салоном, спальное место в кормовой  
части салона, обивка в версии седана Long Island, обивка  
снаружи, ковровое покрытие в каютах, интерьер в стиле  
CHERRY, классические полосы пола, пакет светодиодного  
освещения в кабине, DOCK & DRIVE POWER PACKAGE  
(джойстик для звездных приводов, Volvo Cruise Control,  
Volvo Power Trim Assist, Volvo 7" дисплей для данных о  
машине, туристический компьютер Volvo)  
Для защиты от глубокого разряда аккумуляторов было  
добавлено реле, которое выключает холодильник на 11,5  
В.

## General information

Make:	Sealine
Model:	Sealine C330
Year:	2017
Condition:	Used

## Engine

Engine:	Volvo Penta D3 220, 220 hp
Engine type:	
Fuel type:	Diesel
Fuel tank:	570 l (150.58 gal)

## Measurements

Length:	9.99 m (32.78 ft)
Beam:	3.5 m (11.48 ft)
Deep:	0.9 m (2.95 ft)
Weight:	7100 kg (15,652.56 lb)

## Accommodation

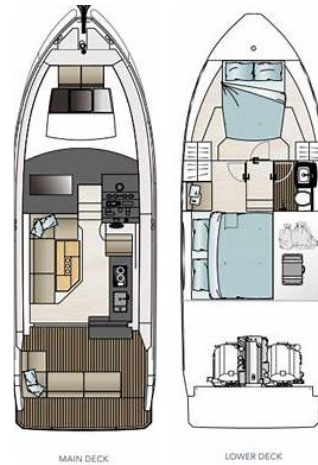
Cabins:	0
Berths:	0



# Images



Sealine C 330 88



Layout



Sealine C 330 5



Sealine C 330 54



Sealine C 330 60



Sealine C 330 10



Sealine C 330 12



Sealine C 330 18



Sealine C 330 17



Sealine C 330 37



Sealine C 330 21



Sealine C 330 29





Sealine C 330 36



Sealine C 330 32



Sealine C 330 33



Sealine C 330 30



Sealine C 330 35



Sealine C 330 24



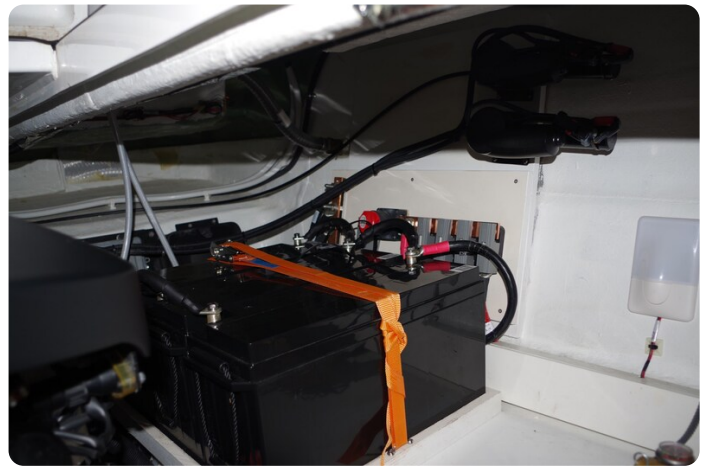
Sealine C 330 81



Sealine C 330 40



Sealine C 330 42



Sealine C 330 47



**Michael Schmidt & Partner Yachthandels GmbH**

Rübekamp 5  
25421 Pinneberg  
Germany

Phone: +49 4101 5155566

<https://www.msp-yacht.de>



**Michael Schmidt & Partner**  
**International Yachtbrokers**