



Shogun Hausboot 1000 DIY

€57,000 • Polen Poland • New • 2022

Presented by

Jan Spengler
Phone: +49 4101 5155566

**Michael Schmidt &
Partner Yachthandels
GmbH**

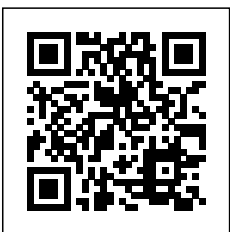
Rübekamp 5
25421 Pinneberg
Germany



Michael Schmidt & Partner
International Yachtbrokers

Details

Make:	Shogun
Model:	Hausboot 1000 DIY
Year:	2022
Condition:	New
Engine:	, 9.9 hp
Engine type:	
Fuel type:	Diesel
Length:	10.16 m (33.33 ft)
Beam:	3 m (9.84 ft)
Cabins:	0
Berths:	0



Michael Schmidt &
Partner Yachthandels
GmbH



7zea.com

Description

EN

Houseboat DYI (Do it yourself) for self-assembly

Living area: 21m², Terrace area: 30m² + 6m²

It is a welded construction made of hot-dip galvanized steel profiles, which includes a bow terrace with balustrade, a Technical terrace with balustrade, a technical cabinet and brackets for attaching the balustrade on the upper terrace. 8 buoyancy bodies firmly connected to the structure from below.

Facade - outer PVC cranial panels

PVC double-glazed windows, flush with the façade, entrance door in the rear and door in the bow with patent lock (in the bedrooms and in the bathroom tilt and turn window, round tilt window with external sealing flange),

Lower and upper deck based on waterproof formwork panel and waterproof OSB panel, protected by thermal, moisture and acoustic insulation with polystyrene foam and vapour-tight film Usable area of the inner floor created from high-quality waterproof vinyl floor plates

Protection of the surface of the upper terrace by rainproofing, bituminous sealing of the OSB slats as well as self-adhesive and thermally welded bitumen sheets.

Exterior walls of utility rooms thermally, moisture-tight and acoustically damped with polystyrene, vapor-tight film on the inside and vapor-permeable membrane and self-adhesive insulation foam (under the façade) on the outside

Walls filled with Styrodur and clad with plywood and OSB panels

Electrical installation in the form of cables that are laid up to the walls

Sanitary facilities with connection to bathroom and kitchenette, including: 240-liter water tank, 250-liter sanitary tank with sensors and level indicators

Air conditioning with heating option including installation

Lower deck floor mechanically, thermally, acoustically and protected against moisture. The flooring consists of high-quality, waterproof vinyl sheets and ceramic tiles in the bathroom,

Exterior walls of the unit façade panels. All walls are covered on the inside with wall panels,

Internal partitions - acoustically damped and clad with wall panels,

Double glazed PVC windows, flush with the façade. The

entrance door at the bow is equipped with a patent lock,

The roof was adapted for the installation of a sunbathing terrace,

Reclining terraces: on the upper deck and at the bow of the lower deck and at the stern, covered with WPC panels.

OPTIONAL

Railing for the terrace of the upper deck according to separate offer

IT

Houseboat DYI (Do it yourself) per autoassemblaggio

Superficie abitabile: 21m², Superficie terrazza: 30m² + 6m²

Si tratta di una costruzione saldata realizzata con profili in acciaio zincato a caldo, che comprende una terrazza di prua con balastra, un

Terrazzo tecnico con balastra, armadio tecnico e staffe per il fissaggio della balastra sul terrazzo superiore.

8 corpi di galleggiamento saldamente collegati alla struttura dal basso.

Facciata - pannelli cranici esterni in PVC

Finestre con doppi vetri in PVC, filo facciata, porta d'ingresso nella parte posteriore e porta a prua con serratura brevettata

(nelle camere da letto e nel bagno finestra basculante e girevole, finestra inclinabile rotonda con flangia di tenuta esterna),

Piano inferiore e superiore basato su pannello di cassaforma impermeabile e pannello OSB impermeabile, protetto da isolamento termico, umidità e acustico con polistirene espanso e film a tenuta di vapore

Area utilizzabile del pavimento interno creata da piastre in vinile impermeabile di alta qualità

Protezione della superficie della terrazza superiore mediante impermeabilizzazione, sigillatura bituminosa delle lamelle OSB e lastre bituminose autoadesive e termosaldate.

Pareti esterne dei locali di servizio termicamente, a tenuta di umidità e acusticamente smorzate con polistirolo, pellicola a tenuta di vapore all'interno e membrana permeabile al vapore e schiuma isolante autoadesiva (sotto la facciata) all'esterno

Pareti riempite di Styrodur e rivestite con pannelli di compensato e OSB

Installazione elettrica sotto forma di cavi posati alle pareti Servizi igienici con collegamento al bagno e all'angolo cottura, tra cui: serbatoio dell'acqua da 240 litri, serbatoio sanitario da 250 litri con sensori e indicatori di livello

Aria condizionata con opzione di riscaldamento inclusa installazione

Pavimento inferiore meccanicamente, termicamente, acusticamente e protetto dall'umidità. La pavimentazione è composta da fogli vinilici impermeabili di alta qualità e piastrelle di ceramica nel bagno,

Pareti esterne dei pannelli di facciata dell'unità. Tutte le pareti sono coperte all'interno con pannelli a parete,

Partizioni interne - acusticamente smorzate e rivestite con pannelli a parete,

Finestre in PVC con doppi vetri, a filo con la facciata. La porta d'ingresso a prua è dotata di una serratura brevettata,

Il tetto è stato adattato per l'installazione di una terrazza per prendere il sole,

Terrazze reclinabili: sul ponte superiore e a prua del ponte inferiore e a poppa, rivestite con pannelli WPC.

OPZIONALE

Ringhiera per la terrazza del ponte superiore secondo offerta separata

FR

Péniche DYI (Do it yourself) pour l'auto-assemblage

Surface habitable: 21m², Surface terrasse: 30m² + 6m²

Il s'agit d'une construction soudée faite de profilés en acier galvanisé à chaud, qui comprend une terrasse avant avec balustrade, un

Terrasse technique avec balustrade, un meuble technique et des supports pour fixer la balustrade sur la terrasse supérieure.

8 corps de flottabilité solidement reliés à la structure par le bas.

Façade - panneaux crâniens extérieurs en PVC

Fenêtres à double vitrage en PVC, affleurant la façade, porte d'entrée à l'arrière et porte à l'avant avec serrure vernie (dans les chambres et dans la salle de bain fenêtre inclinable et tournante, fenêtre inclinable ronde avec bride d'étanchéité extérieure),

Pont inférieur et supérieur à base de panneau de coffrage étanche et panneau OSB étanche, protégé par une isolation thermique, humide et acoustique avec de la mousse de polystyrène et un film étanche à la vapeur

Surface utilisable du plancher intérieur créée à partir de plaques de sol en vinyle imperméable de haute qualité

Protection de la surface de la terrasse supérieure par

imperméabilisation, étanchéité bitumineuse des lames OSB ainsi que des feuilles de bitume autocollantes et soudées thermiquement.

Murs extérieurs des buanderies thermiquement, étanches à l'humidité et acoustiquement amortis avec du polystyrène, un film étanche à la vapeur à l'intérieur et une membrane perméable à la vapeur et de la mousse isolante autocollante (sous la façade) à l'extérieur

Murs remplis de styrodur et revêtus de contreplaqué et de panneaux OSB

Installation électrique sous forme de câbles posés jusqu'aux murs

Installations sanitaires avec connexion à la salle de bain et à la kitchenette, y compris: réservoir d'eau de 240 litres, réservoir sanitaire de 250 litres avec capteurs et indicateurs de niveau Air conditionné avec option de chauffage incluant l'installation Plancher du pont inférieur mécaniquement, thermiquement, acoustiquement et protégé contre l'humidité. Le revêtement de sol se compose de feuilles de vinyle imperméables de haute qualité et de carreaux de céramique dans la salle de bain, Murs extérieurs des panneaux de façade de l'unité. Tous les murs sont recouverts à l'intérieur de panneaux muraux, Cloisons internes - acoustiquement amorties et revêtues de panneaux muraux, Fenêtres PVC double vitrage, affleurant la façade. La porte d'entrée à la proue est équipée d'une serrure patentée, Le toit a été adapté pour l'installation d'une terrasse ensoleillée, Terrasses inclinables: sur le pont supérieur et à la proue du pont inférieur et à l'arrière, couvertes de panneaux WPC.

OPTIONNEL

Garde-corps pour la terrasse du pont supérieur selon offre séparée

DE

Hausboot DIY (Do it yourself) zum Selbstausbau

Wohnfläche: 21m², Terrassenfläche: 30m² + 6m²

Es handelt sich um eine geschweißte Konstruktion aus feuerverzinkten Stahlprofilen, die eine Bugterrasse mit Balustrade, eine Technikterrasse mit Balustrade, einen Technikschränk und Halterungen zur Befestigung der Balustrade auf der oberen Terrasse umfasst. 8 Auftriebskörper, die von unten fest mit dem Bauwerk verbunden sind.

Fassade - äußere PVC-Kerffrontplatten
PVC-Doppelglasfenster, fassadenbündig, Eingangstür im Heck und Tür im Bug mit Patentschloss (in den Schlafzimmern und im Bad Drehkipfenster, Rundkipfenster mit außenliegendem Dichtungsflansch),
Unter- und Oberdeck auf Basis von wasserfester Schalungsplatte und wasserfester OSB-Platte, geschützt durch Wärme-, Feuchtigkeits- und Schalldämmung mit Polystyrolschaum und dampfdichter Folie
Nutzfläche des Innenbodens geschaffen aus hochwertigen wasserfesten Vinyl-Bodenplatten

Schutz der Oberfläche der oberen Terrasse durch Regenabdichtung, bituminöse Abdichtung der OSB-Platten sowie selbstklebende und thermisch verschweißte Bitumenbahnen.

Außenwände von Wirtschaftsräumen thermisch, feuchtigkeitsdicht und akustisch gedämpft mit Polystyrol, dampfdichter Folie auf der Innenseite und dampfdurchlässiger Membran und selbstklebendem Dämmschaum (unter der Fassade) auf der Außenseite

Wände mit Styrodur gefüllt und mit Sperrholz und OSB-Platten verkleidet

Elektroinstallation in Form von Kabeln, die bis zu den Wänden verlegt werden

Sanitäranlagen mit Anschluss an Bad und Küchenzeile, einschließlich: 240-Liter-Wassertank, 250-Liter-Sanitärbehälter

mit Sensoren und Füllstandsanzeigen

Klimaanlage mit Heizungsoption einschließlich Installation Unterer Deckboden mechanisch, thermisch, akustisch und gegen Feuchtigkeit geschützt. Der Bodenbelag besteht aus hochwertigen, wasserfesten Vinylplatten und im Bad aus Keramikfliesen,

Außenwände der Einheit-Fassadenplatten. Alle Wände sind auf der Innenseite mit Wandpaneelen verkleidet,

Innere Trennwände - akustisch gedämpft und mit Wandpaneelen verkleidet,

Doppelt verglaste Fenster aus PVC, bündig mit der Fassade.

Die Eingangstür am Bug ist mit einem Patentschloss ausgestattet,

Das Dach wurde für die Installation einer Liegeterrasse angepasst,

Liegeterrassen: auf dem Oberdeck und am Bug des Unterdecks und am Heck, mit WPC-Platten verkleidet.

OPTIONAL

Geländer für die Terrasse des Oberdecks gemäß separatem Angebot

ES

Casa flotante DIY (Hágalo usted mismo) para el autoensamblaje

Útil: 21m², Área de terraza: 30m² + 6m²

Es una construcción soldada hecha de perfiles de acero galvanizado en caliente, que incluye una terraza de proa con balaustrada, un

Terraza técnica con balaustrada, armario técnico y soportes para fijar la balaustrada en la terraza superior.

8 cuerpos de flotabilidad firmemente conectados a la estructura desde abajo.

Fachada - paneles craneales exteriores de PVC
Ventanas de PVC de doble acristalamiento, al ras de la fachada, puerta de entrada en la parte trasera y puerta en la proa con bloqueo de charol (en los dormitorios y en el baño ventana oscilobatiente, ventana de inclinación redonda con brida de sellado externa),

Piso inferior y superior a base de panel de encofrado impermeable y panel OSB impermeable, protegido por aislamiento térmico, húmedo y acústico con espuma de poliestireno y película estanca al vapor

Área utilizable del piso interior creada a partir de placas de piso de vinilo impermeables de alta calidad

Protección de la superficie de la terraza superior mediante impermeabilización, sellado bituminoso de las lamas OSB, así como láminas bituminosas autoadhesivas y soldadas térmicamente.

Paredes exteriores de los lavaderos térmicamente, herméticas a la humedad y acústicamente amortiguadas con poliestireno, película hermética al vapor en el interior y membrana permeable al vapor y espuma aislante autoadhesiva (debajo de la fachada) en el exterior

Paredes rellenas de Styrodur y revestidas con madera contrachapada y paneles OSB

Instalación eléctrica en forma de cables que se colocan hasta las paredes

Instalaciones sanitarias con conexión al baño y cocina, que incluyen: tanque de agua de 240 litros, tanque sanitario de 250 litros con sensores e indicadores de nivel

Aire acondicionado con opción de calefacción incluida la instalación

Piso de cubierta inferior mecánica, térmica, acústica y protegido contra la humedad. El piso consiste en láminas de vinilo impermeables de alta calidad y baldosas de cerámica en el baño,

Paredes exteriores de los paneles de fachada de la unidad.

Todas las paredes están cubiertas en el interior con paneles de pared,

Particiones internas - acústicamente amortiguadas y revestidas con paneles de pared,

Ventanas de PVC de doble acristalamiento, al ras de la fachada. La puerta de entrada en la proa está equipada con una cerradura de patente,
El techo fue adaptado para la instalación de una terraza para tomar el sol,
Terrazas reclinables: en la cubierta superior y en la proa de la cubierta inferior y en la popa, cubiertas con paneles WPC.

OPCIONAL

Barandilla para la terraza de la cubierta superior según oferta separada

NL

Woonboot DIY (Do it yourself) voor zelfconversie

Woonoppervlakte: 21m², terrasoppervlakte: 30m² + 6m²

Het is een gelaste constructie gemaakt van thermisch verzinkte stalen profielen, met daarin een boegterras met een balustrade, een

Technisch terras met balustrade, inclusief een technische kast en beugels voor het bevestigen van de balustrade op het bovenste terras.

8 drijflichamen die van onderaf stevig verbonden zijn met de constructie.

Gevel - buitenste PVC kerra frontpanelen

PVC ramen met dubbele beglazing, gelijk met de gevel, toegangsdeur aan de achterzijde en deur aan de voorzijde met patentslot (in de slaapkamers en in de badkamer draaikiepramen, rondkiepramen met externe afdichtingsflens), Beneden- en bovendeck op basis van waterdichte bekistingsplaat en waterdichte OSB-plaat, beschermd door warmte-, vocht- en geluidsisolatie met polystyreenschuim en dampdichte folie

Bruikbaar oppervlak van de binnenvloer gemaakt van hoogwaardige waterdichte vinyl vloertegels

Bescherming van het oppervlak van het bovenste terras door regenisolatie, bitumineuze waterdichting van OSB-lamellen en zelfklevende en thermisch gelaste bitumenplaten.

Buitenwanden van bijkeukens thermisch, vochtbestendig en akoestisch gedempt met polystyreen, dampdichte folie aan de binnenzijde en dampdoorlatend membraan en zelfklevend isolatieschuim (onder de gevel) aan de buitenzijde
Wanden gevuld met Styrodur en bekleed met multiplex en OSB-platen

Elektrische installatie in de vorm van kabels die tot aan de muren worden gelegd

Sanitaire voorzieningen met aansluiting op badkamer en kitchenette, waaronder: watertank van 240 liter, sanitaire tank van 250 liter met sensoren en niveau-indicatoren

Airco met verwarmingsmogelijkheid inclusief installatie
Bovenste plank mechanisch, thermisch, akoestisch en tegen vocht beschermend laten zakken. De vloer is gemaakt van hoogwaardige, waterdichte vinylpanelen en in de badkamer van keramische tegels,

Buitenmuren van de Einheit-Fassadenplatten. Alle wanden zijn aan de binnenzijde bekleed met wandpanelen,
Interne scheidingswanden - akoestisch gedempt en bedekt met wandpanelen,

Dubbele beglazing van PVC, gelijk met de gevel. De toegangsdeur aan de boeg is voorzien van een patentslot,
Het dak is aangepast voor de installatie van een zonneterras,
Ligfietsenterrassen: op het bovendeck en op de boeg van het benedendeck en op de achtersteven, afgedekt met WPC-panelen.

FACULTATIEF

Leuningen voor het terras van het bovendeck volgens een apart aanbod

RU

Плавучий дом DIY (Сделай сам) для самостоятельной сборки

Жилая площадь: 21m², Площадь террасы: 30m² + 6m²

Это сварная конструкция из горячеоцинкованных стальных профилей, которая включает в себя носовую террасу с балюстрадой,
Техническая терраса с балюстрадой, техническим шкафом и кронштейнами для крепления балюстрады на верхней террасе.

8 плавучих тел прочно соединены с конструкцией снизу.

Фасад - наружные ПВХ черепные панели

Окна с двойным остеклением из ПВХ, заподлицо с фасадом, входная дверь сзади и дверь в носовой части с патентным замком (в спальнях и в ванной комнате наклонное и поворотное окно, круглое откидное окно с наружным уплотнительным фланцем),

Нижняя и верхняя палуба на основе водонепроницаемой опалубочной панели и водонепроницаемой OSB панели, защищенной тепловой, влаго- и звукоизоляцией пенополистиролом и паронепроницаемой пленкой
Полезная площадь внутреннего пола, созданная из высококачественных водонепроницаемых виниловых напольных плит

Защита поверхности верхней террасы дождезащитой, битумной герметизацией ламелей OSB, а также самоклеящихся и термически сварных битумных листов.

Наружные стены подсобных помещений термически, влагонепроницаемые и акустически демпфированные полистиролом, паронепроницаемой пленкой внутри и паронепроницаемой мембраной и самоклеящейся изоляционной пеной (под фасадом) снаружи
Стены, заполненные Styrodur и облицованные фанерой и OSB панелями

Электромонтаж в виде кабелей, которые прокладываются до стен

Санузлы с подключением к ванной комнате и мини-кухне, в том числе: 240-литровый бак для воды, 250-литровый санитарный бак с датчиками и индикаторами уровня
Кондиционер с возможностью отопления, включая установку

Пол нижней палубы механически, термически, акустически и защищен от влаги. Напольное покрытие состоит из качественных, водонепроницаемых виниловых листов и керамической плитки в ванной комнате,
Наружные стены блока фасадных панелей. Все стены покрыты с внутренней стороны стеновыми панелями,
Внутренние перегородки - акустически демпфированные и облицованные стеновыми панелями,

Окна с двойным остеклением ПВХ, вровень с фасадом.
Входная дверь в носовой части оборудована патентным замком,

Крыша была приспособлена для установки террасы для принятия солнечных ванн,

Лежащие террасы: на верхней палубе и в носовой части нижней палубы и на корме, покрытые панелями ДПК.

НЕОБЯЗАТЕЛЬНЫЙ

Перила для террасы верхней палубы по отдельному предложению

General information

Make:	Shogun
Model:	Hausboot 1000 DIY
Year:	2022
Condition:	New

Engine

Engine:	, 9.9 hp
Engine type:	
Fuel type:	Diesel

Measurements

Length:	10.16 m (33.33 ft)
Beam:	3 m (9.84 ft)
Deep:	0.5 m (1.64 ft)
Weight:	0 kg (0.00 lb)

Accommodation

Cabins:	0
Berths:	0

Images



Hausboot DIY msp689353 8



15



16



17



20



19



18



23



1



2



3



14



4



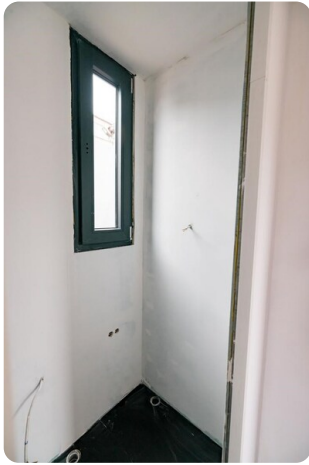
5



6



7



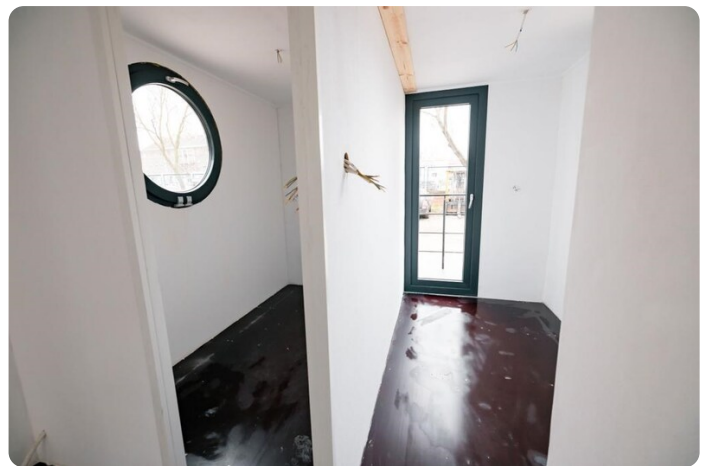
8



9



10



11



12



13



21



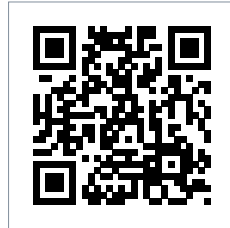
22

Michael Schmidt & Partner Yachthandels GmbH

Rübekamp 5
25421 Pinneberg
Germany

Phone: +49 4101 5155566

<https://www.msp-yacht.de>



Michael Schmidt & Partner
International Yachtbrokers