

# Vamos 32 Met Charterligplaats

€110,500 • Nieuwbouw Netherlands • New • 2024

## Presented by

Sjoerd Kampen  
Phone: 0031(0)6-54723943

## Scheepsmakelaardij Goliath

Hendrik Bulthuisweg 2  
8606 KB SNEEK  
Netherlands



## Details

Make:	Vamos 32
Model:	Met Charterligplaats
Year:	2024
Condition:	New
Engine type:	
Length:	9 m (29.53 ft)
Beam:	3.5 m (11.48 ft)
Cabins:	0
Berths:	0



Scheepsmakelaar  
dij Goliath



7zea.com

# Description

EN

This boat is designed for rental with a berth with it in a beautiful area in Friesland

Super nice small **affordable houseboat (Dutch construction) with fixed berth for rental and completely complete for this price (see specifications)**. Extremely suitable for a (private) investor who wants to recreate himself occasionally at a beautiful place in Friesland and otherwise wants to rent out the boat the whole season. **The rental will be arranged for you.**

The harbor is beautifully situated on the water (Johan Friso Kanaal, the Geeuw between Stavoren, Warns, Koudum and Heeg. A **very popular** and sought after part of watery Friesland).

Order quickly and you can enjoy the proceeds this summer!

We would love to tell you more! Contact us via **Terry@scheepsmakelaardijgoliath.nl**

## General

Other:

## Specifications:

Pe floats

Holding tank

Balance tank

Aluminum frame and cage construction on it ( everything visible from outside will be painted white)

Outside walls sandwich panel (in color) 60mm

Roof panels sandwich panel 100mm

Insulated floor 100mm with piping

Plastic window frames, sliding doors on terrace, door to rear, 1x fall window Bathroom, 1x fall window bedroom

Aluminum railing around terrace (white powder coating)

Steering position in railing on terrace

4 frogs

Deck finished with plastic Upm

Roof terrace 3000mm x 3500mm.

Aluminum stairs and fencing on terrace ( white powder coating)

Stairs to terrace will be placed on the terrace

Motor suspension is incorporated in the frame

Engine 6 hp with steering and fuel tank

4 fenders

4 x line 7 meters

## Accommodation

Other:

## Layout / contents

Kitchenette 3 x 600mm below, and above 3x upper cabinet 600mm

Refrigerator

Hob

Sink

Kitchen faucet

Socket on worktop

Bathroom size 2080mm x 110mm

Shower 110 x 800 mm with shower fittings

Hanging toilet

Sink with tap

Sanibroyeur

In shower area and surround toilet / sink, Fibo (basic white) wall panels in color

Sleeping area 2080 x 2100 bed of 2000 x 1400mm

Cupboard storage and hanging next to it of 500 x 400mm. (No closet in layout with sofa bed)

With sofa bed layout there will be a closet next to the meter cupboard of 900 x 300mm.

Laminate (color in consultation).

Electric heating on the wall

Cupboard at back door in corner

Interior walls are the color 9010 white

NL

Deze boot is ontworpen voor de verhuur met een ligplaats er bij in een prachtig gebied in Friesland

Super leuke kleine **betaalbare houseboat (Nederlandse bouw) met vaste ligplaats voor de verhuur en helemaal compleet voor deze prijs (zie specificaties)**. Uitermate geschikt voor een (particuliere) investeerder die zelf af en toe op een mooie plek in Friesland wil recreëren en verder het hele seizoen de boot wil verhuren. **De verhuur wordt voor u geregeld.**

De haven ligt prachtig aan het water. (Johan Friso Kanaal, de Geeuw tussen Stavoren, Warns, Koudum en Heeg in. Een **zeer populair** en gewild stukje van waterrijk Friesland).

Bestel snel en u kunt deze zomer nog van de boot en opbrengst genieten!

We vertellen u graag meer! Neem contact op via **Terry@scheepsmakelaardijgoliath.nl**

## Algemeen

Overig:

## Specificaties:

Pe drijvers

Vuilwatertank

Balanstank

Aluminium frame en kooiconstructie erop ( alles wat zichtbaar is van buiten zal wit geschilderd worden)

Buitenwanden sandwichpaneel ( in kleur) 60mm

Dakpanelen sandwichpanelen 100mm

Vloer geïsoleerd 100mm met leidingwerk

Kunststof kozijnen, schuifpui op terras, deur naar achter, 1x val raam Badkamer, 1x val raam slaapkamer

Aluminium reling om terras heen ( wit poedercoating)

Stuurstand in hekwerk verwerkt op terras

4 kikkers

Dek met kunststof Upm afgewerkt

Dakterras 3000mm x 3500mm.

Aluminium trap en hekwerk op terras ( wit poedercoating)

Trap naar terras komt op het terras te staan

Motorophanging is verwerkt in het frame

Motor 6 pk met stuurinrichting en benzinetank

4 fenders

4 x lijn 7 meter

**Accommodatie**

Overig:

**Indeling / inboedel**

Keukenblok 3 x 600mm onder, en boven 3x bovenkast 600mm

Koelkast

Kookplaat

Spoelbak

Keukenkraan

Stopcontact op werkblad

Badkamer maat 2080mm x 110mm

Douche 110 x 800 mm met douche garnituur

Hangtoilet

Wastafel met kraan

Sanibroyeur

In douche gedeelte en ombouw wc / wastafel, Fibo (basis wit) wandpanelen op kleur

Slaapgedeelte 2080 x 2100 bed van 2000 x 1400mm

Kast leg en hang ernaast van 500 x 400mm. ( geen kast bij indeling met slaapbank)

Bij indeling slaapbank komen er naast de meterkast nog een kast van 900 x 300mm te staan.

Laminaat ( kleur in overleg).

Elektrisch verwarming aan de wand

Meterkast bij achterdeur in hoek

Binnenwanden zijn de kleur 9010 wit

DE

Dieses Boot ist für die Vermietung mit einem Liegeplatz in einer schönen Gegend von Friesland konzipiert

Superschönes kleines **erschwingliches Hausboot (holländische Bauweise) mit festem Liegeplatz zur Vermietung und für diesen Preis komplett ausgestattet (siehe Spezifikationen)**. Äußerst geeignet für einen (privaten) Investor, der sich selbst ab und zu an einem schönen Ort in Friesland erholen möchte und ansonsten das Boot die ganze Saison vermieten möchte. **Die Vermietung wird für Sie organisiert.**

Der Jachthafen ist wunderschön am Wasser gelegen (Johan Friso Kanaal, der Geeuw zwischen Stavoren, Warns, Koudum und Heeg. Ein **sehr beliebter** und begehrter Teil des wasserreichen Frieslands).

Bestellen Sie schnell und genießen Sie den Erlös in diesem Sommer!

Wir erzählen Ihnen gerne mehr! Kontaktieren Sie uns über **Terry@scheepsmakelaardijgoliath.nl**

#### **Allgemein**

Sonstiges:

#### **Spezifikationen:**

Pe schwimmt

Fäkalientank

Ausgleichsbehälter

Aluminiumrahmen und Käfigkonstruktion an der Oberseite (alles, was von außen sichtbar ist, wird weiß lackiert)

Außenwände Sandwichpaneel (in Farbe) 60mm

Dachpaneele Sandwichpaneele 100mm

Isolierter Boden 100mm mit Keder

Kunststofffensterrahmen, Schiebetüren auf der Terrasse, Tür nach hinten, 1x Sturzfenster Bad, 1x Sturzfenster Schlafzimmer

Aluminiumgeländer um die Terrasse (weiße Pulverbeschichtung)

Lenkungsposition im Zaun auf der Terrasse

4 Frösche

Terrassenbelag aus Kunststoff Upm

Dachterrasse 3000mm x 3500mm.

Aluminiumtreppe und Geländer auf der Terrasse (weiße Pulverbeschichtung)

Die Treppe zur Terrasse befindet sich auf der Terrasse

Motoraufhängung ist in den Rahmen integriert

Motor 6 PS mit Lenkung und Kraftstofftank

4 Kotflügel

4 x Leine 7 Meter

### Innenausstattung

Sonstiges:

### Aufbau / Inhalt

Küchenzeile 3 x 600mm unten, und oben 3x Oberschrank 600mm

Kühlschrank

Kochfeld

Spüle

Küchenarmatur

Steckdose auf der Arbeitsplatte

Größe des Badezimmers 2080mm x 110mm

Dusche 110 x 800 mm mit Duscharmatur

Hängende Toilette

Waschbecken mit Wasserhahn

Sanibroyeur

Im Duschbereich und in der Toiletten-/Spülbeckenumrandung, Fibo (basic white) Wandpaneele in Farbe

Schlafraum 2080 x 2100 Bett 2000 x 1400 mm

Schrank und Hängeschrank daneben 500 x 400 mm. (kein Schrank in der Sofalandschaft)

Bei der Aufteilung des Schlafsofas wird neben dem Zählschrank ein Schrank von 900 x 300 mm stehen.

Laminat (Farbe nach Absprache).

Elektrische Heizung an der Wand

Schrank an der Hintertür in der Ecke

Die Innenwände sind in der Farbe 9010 weiß.

FR

Ce bateau est conçu pour être loué avec un amarrage dans une belle région de la Frise.

Superbe petite **péniche abordable (construction hollandaise) avec amarrage fixe pour la location et complètement complète pour ce prix (voir spécifications)**. Convient parfaitement à un investisseur (privé) qui souhaite se détendre de temps en temps dans un endroit magnifique de la Frise et qui souhaite également louer le bateau pendant toute la saison.

Le port de plaisance est magnifiquement situé sur l'eau (Johan Friso Kanaal, le Geeuw entre Stavoren, Warns, Koudum et Heeg. Une partie **très populaire** et recherchée de la Frise aquatique).

Commandez rapidement et vous pourrez profiter des recettes

cet été !

Nous nous ferons un plaisir de vous en dire plus ! Contactez-nous via **Terry@scheepsmakelaardijgoliath.nl**

### Général

Autre:

### Spécifications :

Flotteurs Pe

Réservoir de stockage

Réservoir d'équilibre

Cadre en aluminium et construction en cage sur le dessus (tout ce qui est visible de l'extérieur sera peint en blanc)

Parois extérieures en panneaux sandwich (couleur) 60 mm

Panneaux de toit : panneau sandwich de 100 mm

Plancher isolé de 100 mm avec tuyauterie

Cadres de fenêtres en plastique, portes coulissantes sur la terrasse, porte vers l'arrière, 1x fenêtre de chute Salle de bain, 1x fenêtre de chute chambre à coucher

Garde-corps en aluminium autour de la terrasse (revêtement en poudre blanc)

Poste de pilotage dans la clôture de la terrasse

4 grenouilles

Terrasse finie avec du plastique Upm

Toit-terrasse 3000mm x 3500mm.

Escaliers et garde-corps en aluminium sur la terrasse (revêtement en poudre blanc)

L'escalier de la terrasse se trouve sur la terrasse

La suspension du moteur est incorporée dans le cadre

Moteur 6 cv avec direction et réservoir de carburant

4 ailes

4 x ligne de 7 mètres

### Aménagement

Autre:

### Disposition / contenu

Kitchenette 3 x 600mm en bas, et en haut 3x armoire supérieure 600mm

Réfrigérateur

Table de cuisson

Évier

Robinet de cuisine

Prise sur le plan de travail

Salle de bain 2080mm x 110mm

Douche 110 x 800 mm avec robinetterie

Toilettes suspendues

Lavabo avec robinet

Sanibroyeur

Dans la zone de douche et autour des toilettes et de l'évier, panneaux muraux en Fibro (blanc de base) en couleur.

Zone de couchage 2080 x 2100 lit 2000 x 1400mm

Armoire pour le rangement et la suspension à côté du lit 500 x 400 mm. (pas de placard dans la disposition du canapé-lit)

En cas de division en canapé-lit, il y aura une armoire de 900 x 300 mm à côté de l'armoire à compteurs.

Stratifié (couleur à convenir).

Chauffage électrique au mur

Placard dans l'angle de la porte arrière

Les murs intérieurs sont de couleur blanc 9010

## General information

Make:	Vamos 32
Model:	Met Charterligplaats
Year:	2024
Condition:	New
Engine type:	

## Measurements

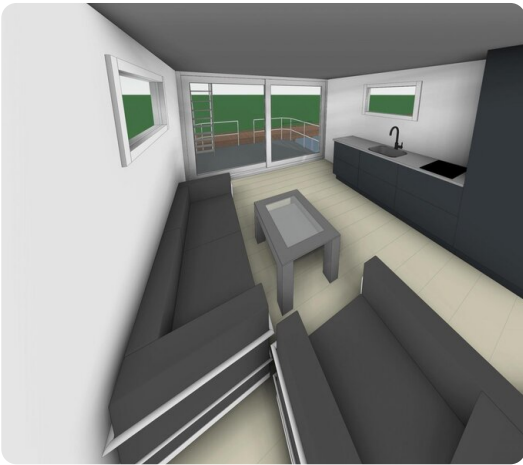
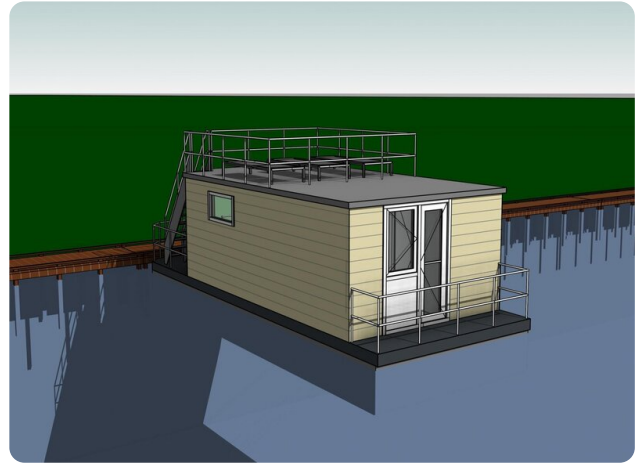
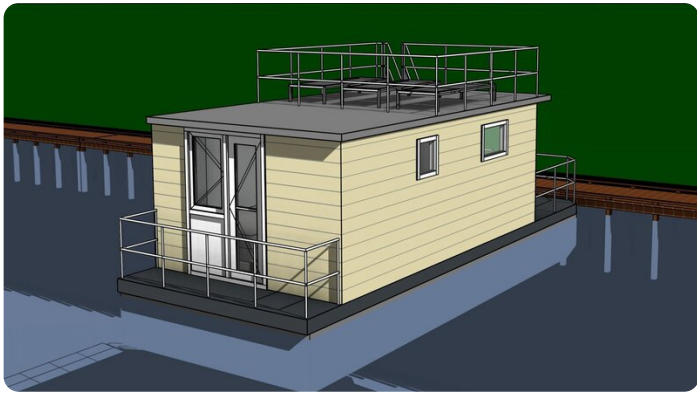
Length:	9 m (29.53 ft)
Beam:	3.5 m (11.48 ft)
Deep:	0.5 m (1.64 ft)

## Accommodation

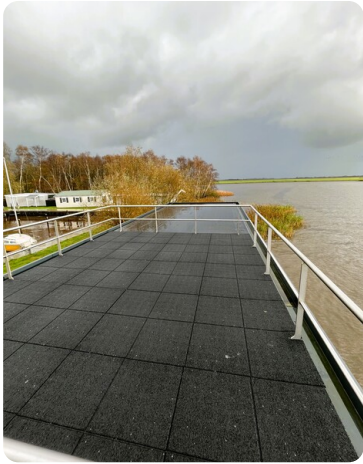
Cabins:	0
Berths:	0

## Images











**Scheepsmakelaardij Goliath**

Hendrik Bulthuisweg 2

8606 KB SNEEK

Netherlands

Phone: 0031(0)6-54723943

<https://www.scheepsmakelaardijgoliath.nl>

