



# Waterbus Optima

€199,000 • Bergen Norway • Used • 2016

## Presented by

Sjoerd Kampen  
Phone: 0031(0)6-54723943

## Scheepsmakelaardij Goliath

Hendrik Bulthuisweg 2  
8606 KB SNEEK  
Netherlands

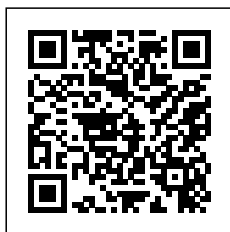


## Details

Make:	Waterbus
Model:	Optima
Year:	2016
Condition:	Used
Engine type:	
Length:	14.95 m (49.05 ft)
Beam:	6.4 m (21.00 ft)
Cabins:	0
Berths:	0



Scheepsmakelaar  
dij Goliath



7zea.com

# Description

---

EN

Very Fully Equipped Houseboat?

The boat is built on a Waterbus aluminum frame with floats. All walls and roofs are made of high quality composite material with exterior sheeting.

Walls of 8 cm thick - to minus 20 degrees C specs. Roof; 12 cm thickness. Resistant to a load of 280 kg pr 1m<sup>2</sup>, apart from areas without support (max 100 kg pr 1 m<sup>2</sup>)

The ship is built to the highest specifications with triple glazing, which includes 3 sliding doors. 1 in front. 1 in master bedroom and 1 in living room (starboard side)

There are heated floors (with individual temperature controls for all rooms on board) An ebersprecher cooler/ heater (spec 18 - 28 degrees C) with outlets in all rooms. (Runs on gasoline)

Electric heater is often used all over the boat with a total of 30 contacts for 230V. No gas is used

Contacts for solar panel use is mounted Contacts for possible battery "top-up" generator is mounted in the engineering room

4 jet-trusters are mounted. Powered by 8 high capacity batteries 2 power connections for land power Diesel and gasoline tanks; both 50 liters

A macerator is mounted in the toilet that consumes only 1.0 liters of water with each flush Hot water tank of 80 liters Washing machine with additional "quick drying" capacity

3 electric water pumps

Fresh water tank with a capacity of 130 liters Grey water tank with 100 liters Laundry tank with 50 liters

The "walkaround" is 60 cm wide The deck is all "eco-teak"

All others (railings etc) are of brushed high-quality aluminum

Living area 49.8 m<sup>2</sup> Total with lower decks and deck "walkaround" 95. m<sup>2</sup>

Upper deck 70.5m<sup>2</sup> (seating areas, barbecue etc) Sun terrace is 40m<sup>2</sup>

## Accommodation

Berths: X

NL

Zeer Compleet uitgeruste Houseboat?

De boot is gebouwd op een Waterbus aluminium frame met drijvers. Alle wanden en daken zijn gemaakt van hoogwaardig composietmateriaal met buitenbeplating.

Muren van 8 cm dik - tot min 20 graden C specs. Dak; 12 cm dikte. Bestand tegen een belasting van 280 kg pr 1m<sup>2</sup>, afgezien van gebieden zonder ondersteun (max 100 kg pr 1 m<sup>2</sup>)

Het schip is gebouwd volgens de hoogste specificaties met triple glas. Dit omvat 3 schuifdeuren. 1 vooraan. 1 in master bedroom en 1 in de woonkamer (stuurboordzijde)

Er zijn verwarmde vloeren (met individuele temperatuur controles voor alle kamers aan boord) Een ebersprecher koeler/ kachel (spec 18 - 28 graden C) met stopcontacten in alle ruimtes. (Draait op benzine)

Elektrische verwarming wordt vaak gebruikt over de hele boot met een totaal van 30 contacten voor 230V. Er wordt geen gas gebruikt

Contacten voor zonnepanelen gebruik is gemonteerd. Contacten voor eventuele batterij "top-up" generator is gemonteerd in de techniek kamer

Er zijn 4 jet-trusters gemonteerd. Aangedreven door 8 hoge capaciteit batterijen 2 stroomaansluitingen voor landstroom Diesel- en benzinetanks; beide 50 liter

In het toilet is een macerator gemonteerd die bij elke spoeling slechts 1,0 liter water verbruikt. Warmwatertank van 80 liter. Wasmachine met extra "sneldrogende" capaciteit

3 elektrische waterpompen

Zoetwatertank met een inhoud van 130 liter. Grijswatertank met 100 liter Wastetank met 50 liter

De "walkaround" is 60 cm breed. Het dek is helemaal "eco-teak"

Alle andere (balustrades etc) zijn van geborsteld hoogwaardig aluminium

Woonoppervlakte 49,8 m<sup>2</sup> Totaal met benedendekken en dek "walkaround" 95. m<sup>2</sup>

Bovendek 70,5m<sup>2</sup> (zitplekken, barbecue etc) Zonneterras is 40m<sup>2</sup>

Voor meer informatie neem contact op met Terry Bos +31 (0) 641470689 of [terry@scheepsmakelaardijgoliath.nl](mailto:terry@scheepsmakelaardijgoliath.nl)

## Accommodatie

Slaapplaatsen: Vast:5, extra:2.

DE

Sehr gut ausgestattetes Hausboot?

Das Boot ist auf einem Waterbus-Aluminiumrahmen mit Schwimmern aufgebaut, alle Wände und Dächer sind aus hochwertigem Verbundmaterial mit Außenverkleidung.

Wände 8 cm dick - bis minus 20 Grad C spezifiziert. Dach; 12 cm dick. Widerstandsfähig gegen eine Belastung von 280 kg pro 1 m<sup>2</sup>, abgesehen von Bereichen ohne Unterstützung (max. 100 kg pro 1 m<sup>2</sup>)

Das Schiff ist nach den höchsten Spezifikationen mit Dreifachverglasung gebaut und verfügt über 3 Schiebetüren: 1 im Bug, 1 im Hauptschlafzimmer und 1 im Wohnzimmer (Steuerbordseite).

Es gibt beheizte Fußböden (mit individuellen Temperaturreglern für alle Räume an Bord), eine ebersprecher Kühlung/Heizung (spez. 18 - 28 Grad C) mit Steckdosen in allen Räumen. (Läuft mit Benzin)

Die elektrische Heizung wird oft im ganzen Boot verwendet, mit insgesamt 30 Kontakten für 230V. Es wird kein Gas verwendet.

Kontakte für die Nutzung von Solarmodulen sind angebracht. Kontakte für einen eventuellen Batterie-"Nachlade"-Generator sind im Technikraum angebracht.

4 Strahltriebwerke sind eingebaut. Stromversorgung durch 8 Hochleistungsbatterien 2 Stromanschlüsse für Landstrom Diesel- und Benzintank; beide 50 Liter

In der Toilette ist ein Makenator eingebaut, der bei jeder Spülung nur 1,0 Liter Wasser verbraucht Warmwassertank mit 80 Liter Fassungsvermögen Waschmaschine mit zusätzlicher "Schnelltrockenkapazität"

3 elektrische Wasserpumpen

Frischwassertank mit einem Fassungsvermögen von 130 Litern Grauwassertank mit 100 Litern Wäschetank mit 50 Litern

Der "Walkaround" ist 60 cm breit; das Deck ist komplett aus "Öko-Teak".

Alle anderen Teile (Geländer usw.) sind aus gebürstetem, hochwertigem Aluminium gefertigt.

Wohnfläche 49,8 m2 Insgesamt mit unteren Decks und Deck "Walkaround" 95. m2

Oberdeck 70,5m2 (Sitzgelegenheiten, Grill usw.) Sonnenterrasse 40m2

#### **Innenausstattung**

Anzahl Kojen: X

FR

Une péniche très bien équipée ?

Le bateau est construit sur un cadre en aluminium Waterbus avec des flotteurs. Toutes les parois et les toits sont en matériau composite de haute qualité avec des tôles extérieures.

Murs de 8 cm d'épaisseur - jusqu'à moins 20 degrés C. Toit de 12 cm d'épaisseur. Résistant à une charge de 280 kg pr 1m2, à l'exception des zones sans support (max 100 kg pr 1 m2).

Le navire est construit selon les plus hautes spécifications avec un triple vitrage, ce qui inclut 3 portes coulissantes. 1 à l'avant, 1 dans la chambre principale et 1 dans le salon (côté tribord).

Il y a des planchers chauffants (avec des contrôles de température individuels pour toutes les pièces à bord) Un refroidisseur/chauffeur ebersprecher (spec 18 - 28 degrés C) avec des prises dans toutes les pièces. (Fonctionne à l'essence)

Le chauffage électrique est couramment utilisé dans tout le bateau avec un total de 30 contacts pour 230V. Aucun gaz n'est utilisé.

Des contacts pour l'utilisation de panneaux solaires sont installés, ainsi que des contacts pour tout générateur de "recharge" de batterie dans le local technique.

4 propulseurs à réaction sont installés. Alimenté par 8 batteries haute capacité 2 connexions électriques pour l'alimentation terrestre Réservoirs de diesel et d'essence ; tous deux de 50 litres

Les toilettes sont équipées d'un macérateur qui ne consomme que 1,0 litre d'eau à chaque chasse Réservoir d'eau chaude de 80 litres Lave-linge avec une capacité supplémentaire de " séchage rapide ".

3 pompes à eau électriques

Réservoir d'eau douce d'une capacité de 130 litres Réservoir d'eau grise de 100 litres Réservoir de lessive de 50 litres

Le "walkaround" a une largeur de 60 cm ; le pont est entièrement en "eco-teak".

Tous les autres éléments (garde-corps, etc.) sont en aluminium brossé de haute qualité.

Surface habitable 49,8 m2 Total avec les ponts inférieurs et la terrasse "walkaround" 95. m2

Pont supérieur 70,5 m2 (sièges, barbecue, etc.) Terrasse ensoleillée de 40 m2.

#### **Aménagement**

Courette: X

#### **General information**

Make:	Waterbus
Model:	Optima
Year:	2016
Condition:	Used
Engine type:	

#### **Measurements**

Length:	14.95 m (49.05 ft)
Beam:	6.4 m (21.00 ft)
Deep:	0.5 m (1.64 ft)

#### **Accommodation**

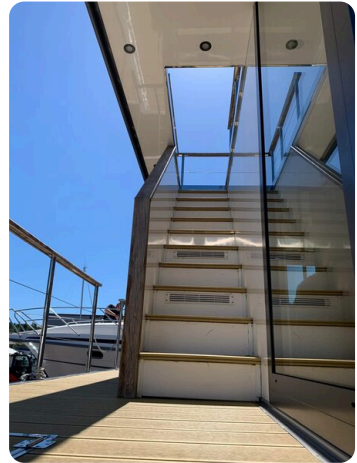
Cabins:	0
Berths:	0



# Images



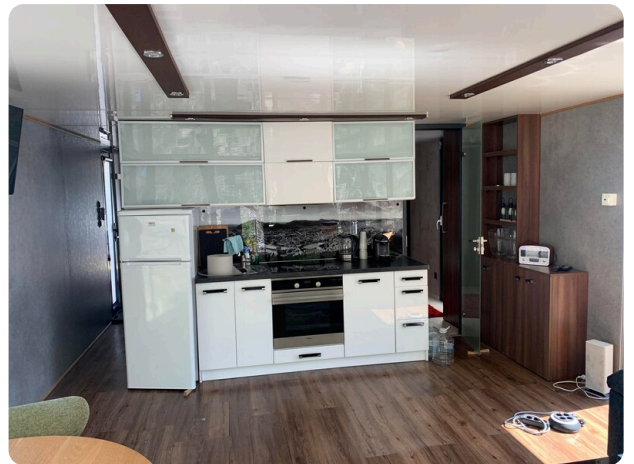




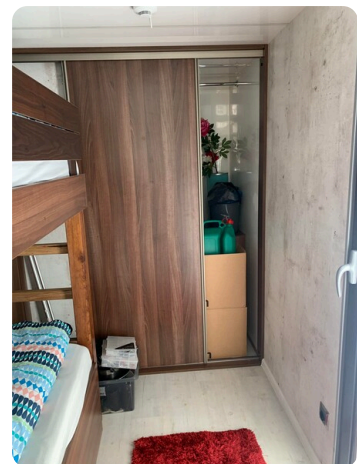




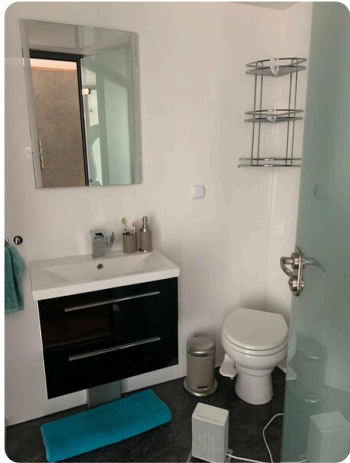












**Scheepsmakelaardij Goliath**

Hendrik Bulthuisweg 2

8606 KB SNEEK

Netherlands

Phone: 0031(0)6-54723943

<https://www.scheepsmakelaardijgoliath.nl>

